



SYSTEM KOMINUS KO

PODCIŚNIENIOWE SYSTEMY KOMINOWE

OPIS SYSTEMU

CHARAKTERYSTYKA

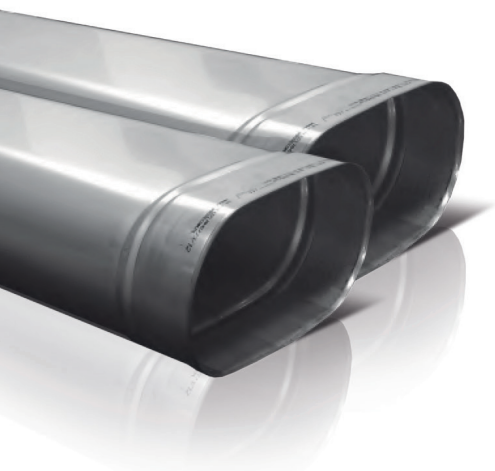
System KO służy do odprowadzania spalin z urządzeń grzewczych z otwartą komorą spalania, opalanych ekologicznymi paliwami stałymi. W tego typu kotłach, powietrze niezbędne do procesu spalania pobierane jest z pomieszczenia w którym znajduje się urządzenie. Z kolei produkty spalania odprowadzane są do atmosfery za pośrednictwem przewodu kominowego. Elementy tego systemu wykonane są z owalnych rur i kształtek przeznaczonych do szachtów o prostokątnym przekroju.

Dobór materiału, konstrukcja oraz procesy technologiczne stosowane przy produkcji mają na celu dostosowanie parametrów przewodu spalinowego do zmiennych warunków pracy oraz różnej temperatury spalin.

Rury i kształtki systemu KO produkowane są w dwóch grubościach ścianek - 0,8 mm oraz 1 mm. Posiadają one zakończenia czop-mufa, które pozwalają na uzyskanie szczelnych połączeń.



DANE TECHNICZNE



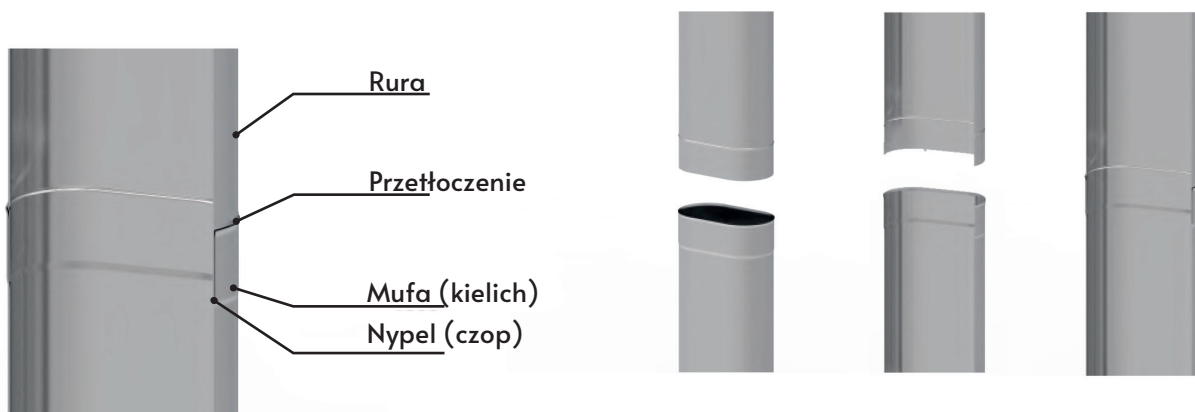
Przeznaczenie	Urządzenia grzewcze z otwartą komorą spalania
Paliwo	Ekologiczne paliwa stałe
Grubość stali (s)	0,8 - 1,0 mm
Gatunek stali	Zgodny z PN-EN 1856-1
Rodzaj połączenia	Kielichowe
Klasa temperatury	T450
Klasa ciśnienia	NI (ciśnienie próby 40 Pa)
Tryb pracy	Podciśnienie
Odporność na działanie kondensatu	W
Odporność na pożar sadzy	G 1000

ZALETY SYSTEMU

- Szybki i łatwy montaż z uwagi na lekką konstrukcję wkładu oraz zastosowanie zakończeń typu czop - mufa.
- Możliwość montażu w istniejącym budynku poprzez umieszczenie wkładu kominowego w szachcie.
- Szeroki zakres średnic wkładów pozwalający na odpowiednie dostosowanie przewodu do danego urządzenia oraz szachtu przy zachowaniu prawidłowych parametrów pracy.
- Wysoka szczelność instalacji dzięki zastosowaniu połączenia czop - mufa.
- Szybkie nagrzewanie ścianek wpływa na uzyskanie w krótkim czasie jednorodnego ciągu oraz ogranicza skraplanie kondensatu na wewnętrznej powierzchni wkładu.
- Gładka powierzchnia elementów wpływa na mniejsze opory przepływu oraz ogranicza osadzanie sadzy.

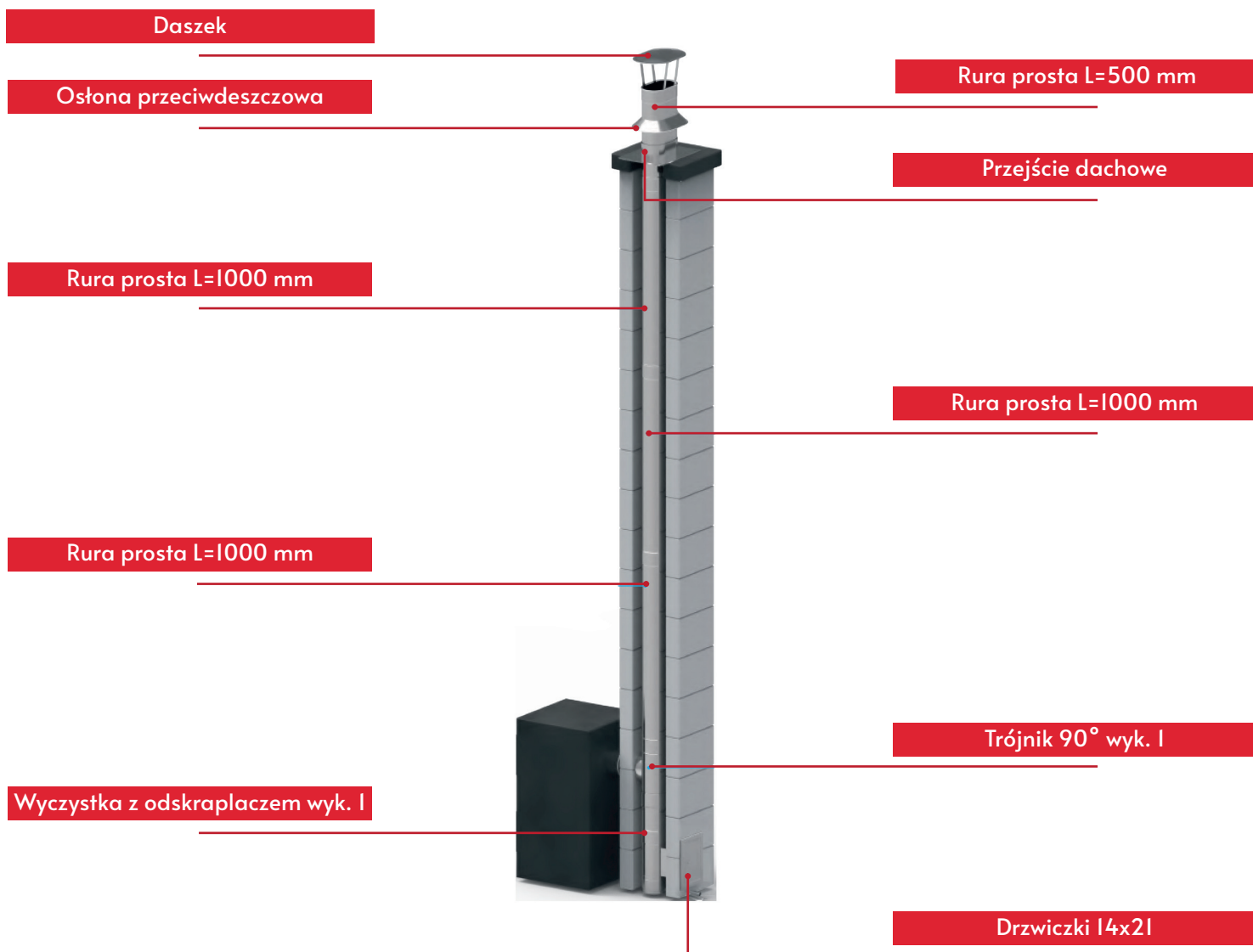
OPIS SYSTEMU

POŁĄCZENIA ELEMENTÓW SYSTEMU KO

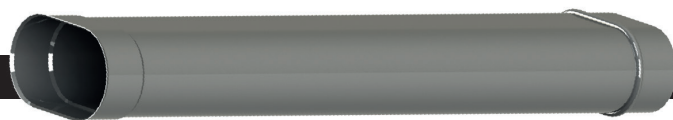


Elementy Systemu KO łączone są w systemie kielichowym. Dzięki takiemu połączeniu, konstrukcja wkładu kominowego jest sztywna, a połączenia szczelne.

SCHEMAT KOMINA

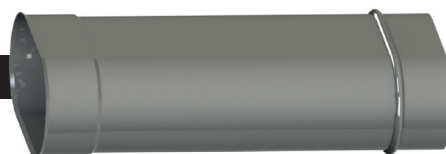


KO - R10 Rura prosta L=1000 mm



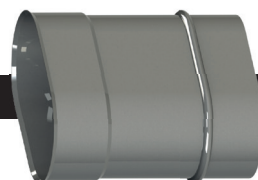
	AxB [mm]	110x185	110x200	110x210	110x230	120x180	120x195	120x225	120x240	130x200	130x220	130x240	130x250	140x250
	∅	160	180	180	180	160	200	180	200	180	200	200	225	225
cena [PLN]	s= 0,8 mm	237	251	256	267	239	260	268	280	266	280	293	300	304
	s= 1,0 mm	278	295	303	316	281	305	317	332	313	331	347	355	361

KO - R05 Rura prosta L=500 mm



	AxB [mm]	110x185	110x200	110x210	110x230	120x180	120x195	120x225	120x240	130x200	130x220	130x240	130x250	140x250
	∅	160	180	180	180	160	200	180	200	180	200	200	225	225
cena [PLN]	s= 0,8 mm	150	157	159	165	151	164	166	171	167	174	181	184	186
	s= 1,0 mm	170	179	183	189	172	186	189	197	191	199	208	211	214

KO - R02 Rura prosta L=250 mm



	AxB [mm]	110x185	110x200	110x210	110x230	120x180	120x195	120x225	120x240	130x200	130x220	130x240	130x250	140x250
	∅	160	180	180	180	160	200	180	200	180	200	200	225	225
cena [PLN]	s= 0,8 mm	103	107	108	111	104	113	112	114	115	118	121	123	125
	s= 1,0 mm	114	118	120	124	115	125	124	127	127	131	135	137	139

KO - K90 Kolano 90°



	AxB [mm]	110x185	110x200	110x210	110x230	120x180	120x195	120x225	120x240	130x200	130x220	130x240	130x250	140x250
	∅	160	180	180	180	160	200	180	200	180	200	200	225	225
cena [PLN]	s= 0,8 mm	215	224	227	235	216	229	234	241	233	242	251	255	258
	s= 1,0 mm	232	241	246	254	232	248	253	263	251	263	274	279	282

KO - K45 Kolano 45°



	AxB [mm]	110x185	110x200	110x210	110x230	120x180	120x195	120x225	120x240	130x200	130x220	130x240	130x250	140x250
	Ø	160	180	180	180	160	200	180	200	180	200	200	225	225
cena [PLN]	s= 0,8 mm	145	151	153	157	146	156	157	161	158	164	169	172	173
	s= 1,0 mm	156	162	165	170	157	168	170	177	171	178	184	188	189

KO - RS Redukcja stożkowa owalna



	AxB [mm]	110x185	110x200	110x210	110x230	120x180	120x195	120x225	120x240	130x200	130x220	130x240	130x250	140x250
	Ø	160	180	180	180	160	200	180	200	180	200	200	225	225
cena [PLN]	s= 0,8 mm	231	239	240	242	231	245	242	250	246	254	256	265	265
	s= 1,0 mm	249	261	261	264	250	266	264	274	267	278	280	291	291

KO - WTD(WI) Wyczystka trójnikowa z dekiem (wyk. 1)



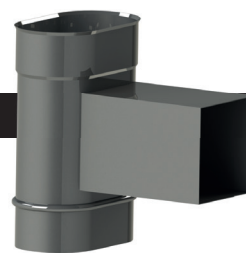
	AxB [mm]	110x185	110x200	110x210	110x230	120x180	120x195	120x225	120x240	130x200	130x220	130x240	130x250	140x250
	Ø	160	180	180	180	160	200	180	200	180	200	200	225	225
cena [PLN]	s= 0,8 mm	335	370	372	375	356	388	375	390	390	405	411	427	429
	s= 1,0 mm	380	397	400	404	380	416	404	424	418	438	444	465	467

KO - WTD(W2) Wyczystka trójnikowa z dekiem (wyk. 2)



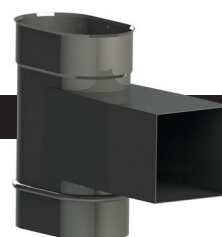
	AxB [mm]	110x185	110x200	110x210	110x230	120x180	120x195	120x225	120x240	130x200	130x220	130x240	130x250	140x250
	Ø	160	180	180	180	160	200	180	200	180	200	200	225	225
cena [PLN]	s= 0,8 mm	359	363	364	368	359	372	368	372	374	378	383	385	386
	s= 1,0 mm	380	384	385	388	380	395	391	396	397	402	408	410	412

KO - W(W1) Wyczystka (wyk. 1)



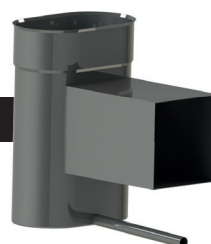
	AxB [mm]	110x185	110x200	110x210	110x230	120x180	120x195	120x225	120x240	130x200	130x220	130x240	130x250	140x250
	∅	160	180	180	180	160	200	180	200	180	200	200	225	225
cena [PLN]	s= 0,8 mm	315	319	321	324	316	329	326	329	331	336	341	343	344
	s= 1,0 mm	337	344	346	350	339	354	350	356	356	362	368	370	372

KO - W(W2) Wyczystka (wyk. 2)



	AxB [mm]	110x185	110x200	110x210	110x230	120x180	120x195	120x225	120x240	130x200	130x220	130x240	130x250	140x250
	∅	160	180	180	180	160	200	180	200	180	200	200	225	225
cena [PLN]	s= 0,8 mm	332	336	339	342	333	355	342	346	357	361	366	368	370
	s= 1,0 mm	355	360	363	368	356	380	368	373	382	388	394	396	398

KO - WO(W1) Wyczystka z odskraplaczem (wyk. 1)



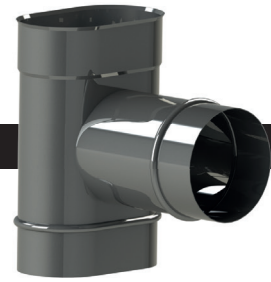
	AxB [mm]	110x185	110x200	110x210	110x230	120x180	120x195	120x225	120x240	130x200	130x220	130x240	130x250	140x250
	∅	160	180	180	180	160	200	180	200	180	200	200	225	225
cena [PLN]	s= 0,8 mm	382	387	389	394	383	397	395	399	400	405	411	414	416
	s= 1,0 mm	407	413	416	422	409	424	423	428	428	435	442	444	448

KO - WO(W2) Wyczystka z odskraplaczem (wyk. 2)



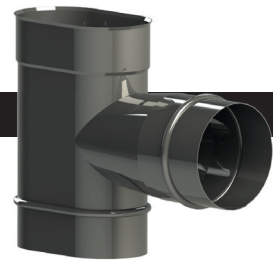
	AxB [mm]	110x185	110x200	110x210	110x230	120x180	120x195	120x225	120x240	130x200	130x220	130x240	130x250	140x250
	∅	160	180	180	180	160	200	180	200	180	200	200	225	225
cena [PLN]	s= 0,8 mm	399	404	407	411	400	423	412	416	426	431	437	439	442
	s= 1,0 mm	424	430	434	439	425	450	440	445	453	461	467	470	474

KO - TR90(W1) Trójnik 90° (wyk. 1)



	AxB [mm]	110x185	110x200	110x210	110x230	120x180	120x195	120x225	120x240	130x200	130x220	130x240	130x250	140x250
	Ø	160	180	180	180	160	200	180	200	180	200	200	225	225
cena [PLN]	s= 0,8 mm	295	308	310	314	296	318	315	327	320	333	339	351	354
	s= 1,0 mm	318	333	336	341	319	344	342	357	347	363	370	386	388

KO - TR90(W2) Trójnik 90° (wyk. 2)



	AxB [mm]	110x185	110x200	110x210	110x230	120x180	120x195	120x225	120x240	130x200	130x220	130x240	130x250	140x250
	Ø	160	180	180	180	160	200	180	200	180	200	200	225	225
cena [PLN]	s= 0,8 mm	349	357	359	362	350	375	364	374	377	389	395	401	403
	s= 1,0 mm	373	381	384	389	374	400	391	403	403	418	425	432	436

KO - TR45(W1) Trójnik 45° (wyk. 1)



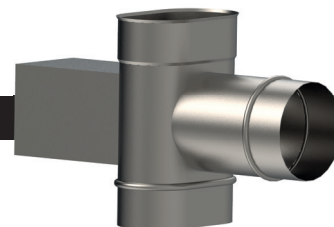
	AxB [mm]	110x185	110x200	110x210	110x230	120x180	120x195	120x225	120x240	130x200	130x220	130x240	130x250	140x250
	Ø	160	180	180	180	160	200	180	200	180	200	200	225	225
cena [PLN]	s= 0,8 mm	371	394	396	401	372	412	401	425	415	440	447	474	476
	s= 1,0 mm	403	431	435	441	404	451	441	471	454	485	493	528	531

KO - TR45(W2) Trójnik 45° (wyk. 2)



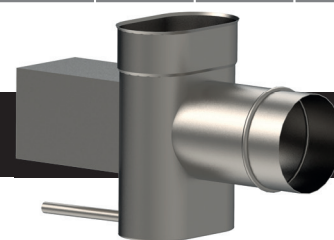
	AxB [mm]	110x185	110x200	110x210	110x230	120x180	120x195	120x225	120x240	130x200	130x220	130x240	130x250	140x250
	Ø	160	180	180	180	160	200	180	200	180	200	200	225	225
cena [PLN]	s= 0,8 mm	398	412	414	420	399	430	421	439	434	454	461	477	479
	s= 1,0 mm	425	442	445	451	426	462	453	476	465	490	498	518	522

KO - TR90-W Trójnik z przeciwległą wyczystką



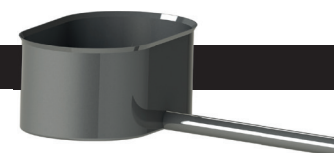
	AxB [mm]	110x185	110x200	110x210	110x230	120x180	120x195	120x225	120x240	130x200	130x220	130x240	130x250	140x250
	∅	160	180	180	180	160	200	180	200	180	200	200	225	225
cena [PLN]	s= 0,8 mm	511	525	528	531	512	551	531	545	553	567	573	588	590
	s= 1,0 mm	544	561	563	567	545	587	567	586	589	607	614	633	636

KO - TR90-WO Trójnik z przeciwległą wyczystką i odskraplaczem



	AxB [mm]	110x185	110x200	110x210	110x230	120x180	120x195	120x225	120x240	130x200	130x220	130x240	130x250	140x250
	∅	160	180	180	180	160	200	180	200	180	200	200	225	225
cena [PLN]	s= 0,8 mm	575	589	591	597	576	615	597	612	618	634	640	656	658
	s= 1,0 mm	609	627	630	636	611	653	637	655	657	677	684	704	707

KO - O Denko z odskraplaczem



	AxB [mm]	110x185	110x200	110x210	110x230	120x180	120x195	120x225	120x240	130x200	130x220	130x240	130x250	140x250
	∅	160	180	180	180	160	200	180	200	180	200	200	225	225
cena [PLN]	s= 0,8 mm	133	135	137	139	134	142	139	141	143	145	147	148	150
	s= 1,0 mm	140	142	143	145	141	148	146	148	151	153	156	157	158

KO - D Daszek



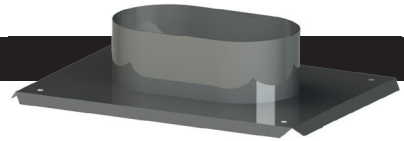
	AxB [mm]	110x185	110x200	110x210	110x230	120x180	120x195	120x225	120x240	130x200	130x220	130x240	130x250	140x250
	∅	160	180	180	180	160	200	180	200	180	200	200	225	225
cena [PLN]	s= 0,8 mm	128	130	131	134	129	131	134	137	133	135	139	140	141
	s= 1,0 mm	141	143	145	147	142	144	148	152	147	151	154	155	157

KO - OPD Osłona przeciwdeszczowa owalna



	AxB [mm]	110x185	110x200	110x210	110x230	120x180	120x195	120x225	120x240	130x200	130x220	130x240	130x250	140x250
	∅	160	180	180	180	160	200	180	200	180	200	200	225	225
cena [PLN]	s= 0,8 mm	106	107	108	111	113	116	117	118	111	113	116	125	127
	s= 1,0 mm	107	108	111	112	114	118	118	120	112	114	117	127	129

KO - P Przejście dachowe owalne



	AxB [mm]	110x185	110x200	110x210	110x230	120x180	120x195	120x225	120x240	130x200	130x220	130x240	130x250	140x250
	∅	160	180	180	180	160	200	180	200	180	200	200	225	225
cena [PLN]	s= 0,8 mm	144	146	147	150	145	147	151	153	150	152	155	156	158
	s= 1,0 mm	154	157	158	161	155	158	162	166	160	165	168	169	171



WWW.KOMINUS.COM.PL
WWW.SKLEP.KOMINUS.COM.PL



TEL.: (12) 284 27 73
TEL./FAX: (12) 284 45 44



KOMINUS POLSKA SP. Z O.O.
ŁĘŻKOWICE 112, 32-015 KŁAJ