



SYSTEM KOMINUS KZS

PODCIŚNIENIOWE SYSTEMY KOMINOWE

OPIS SYSTEMU

CHARAKTERYSTYKA

System KZS służy do odprowadzania spalin z urządzeń grzewczych z otwartą komorą spalania, opalanych ekologicznymi paliwami stałymi. W tego typu kotłach, powietrze niezbędne do procesu spalania pobierane jest z pomieszczenia w którym znajduje się urządzenie. Z kolei produkty spalania odprowadzane są do atmosfery za pośrednictwem przewodu kominowego.

Dobór materiału, konstrukcja oraz procesy technologiczne stosowane przy produkcji mają na celu dostosowanie parametrów przewodu spalinowego do zmiennych warunków pracy oraz różnej temperatury spalin.

Rury i kształtki systemu KS produkowane są w trzech grubościach ścianek 0,5 mm, 0,8 mm oraz 1 mm. Posiadają one zakończenia czop-mufa, które pozwalają na uzyskanie szczelnych połączeń.



DANE TECHNICZNE



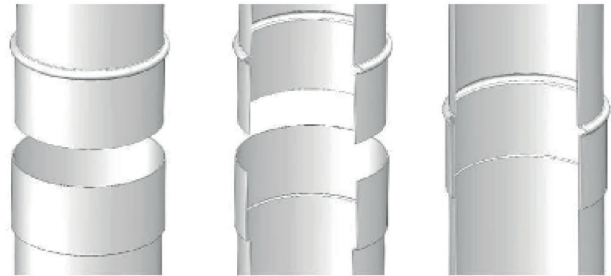
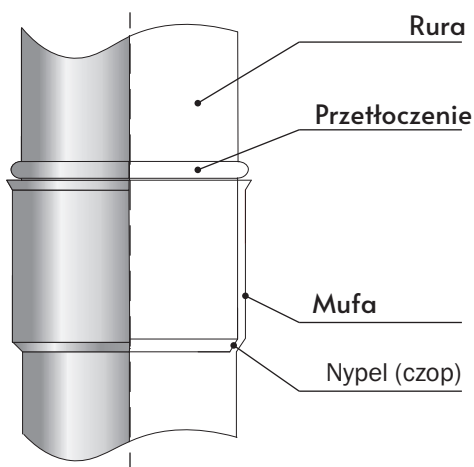
Przeznaczenie	Urządzenia grzewcze z otwartą komorą spalania
Paliwo	Ekologiczne paliwa stałe
Zakres średnic	Dn 80 - Dn 500, większe średnice na indywidualne zamówienie
Grubość stali (s)	0,8 - 1,0 mm
Gatunek stali	zgodny z PN-EN 1856-1
Rodzaj połączenia	Kielichowe
Klasa temperatury	T 450
Klasa ciśnienia	NI (ciśnienie próby 40 Pa)
Tryb pracy	Podciśnienie
Odporność na pożar sadzy	G 1000

ZALETY SYSTEMU

- Szybki i łatwy montaż z uwagi na lekką konstrukcję wkładu oraz zastosowanie zakończeń typu czop - mufa.
- Możliwość montażu w istniejącym budynku poprzez umieszczenie wkładu kominowego w szachcie.
- Szeroki zakres średnic wkładów pozwalający na odpowiednie dostosowanie przewodu do danego urządzenia oraz szachtu przy zachowaniu prawidłowych parametrów pracy.
- Wysoka szczelność instalacji dzięki zastosowaniu połączenia czop - mufa.
- Szybkie nagrzewanie ścianek wpływa na uzyskanie w krótkim czasie jednorodnego ciągu oraz ogranicza skraplanie kondensatu na wewnętrznej powierzchni wkładu.
- Gładka powierzchnia elementów wpływa na mniejsze opory przepływu oraz ogranicza osadzanie sadzy.

OPIS SYSTEMU

POŁĄCZENIA ELEMENTÓW SYSTEMU KZS



Elementy Systemu KZS łączone są w systemie kielichowym. Dzięki takiemu połączeniu, konstrukcja wkładu kominowego jest sztywna, a połączenia szczelne

DOBÓR I MONTAŻ

DOBÓR WKŁADU KOMINOWEGO

WYSOKOŚĆ

Wysokość kominu powinna być dobrana w taki sposób aby zapewnić odpowiednie podciśnienie w kanale kominowym. Warunkuje ona także ilość potrzebnych elementów takich jak rury proste czy obejmy centrujące, które zapewniają utrzymanie wkładu w pozycji pionowej.

ŚREDNICA

Czynnikami uwzględnianymi przy doborze średnicy wkładu kominowego są: moc i typ kotła, rodzaj paliwa, wysokość kominu oraz wymiary szachtu kominowego. Odpowiednio dobrana średnica ma istotne znaczenie przy zapewnieniu właściwego ciągu kominowego.

CZOPUCH*

Przy doborze czopucha należy sprawdzić średnicę przewodu wylotowego z kotła oraz odległość kotła od szachtu kominowego. Jeżeli średnica przewodu wylotowego z kotła różni się od średnicy przewodu kominowego należy pamiętać o zakupie redukcji.

MONTAŻ WKŁADU KOMINOWEGO

PRZYGOTOWANIE SZACHTU

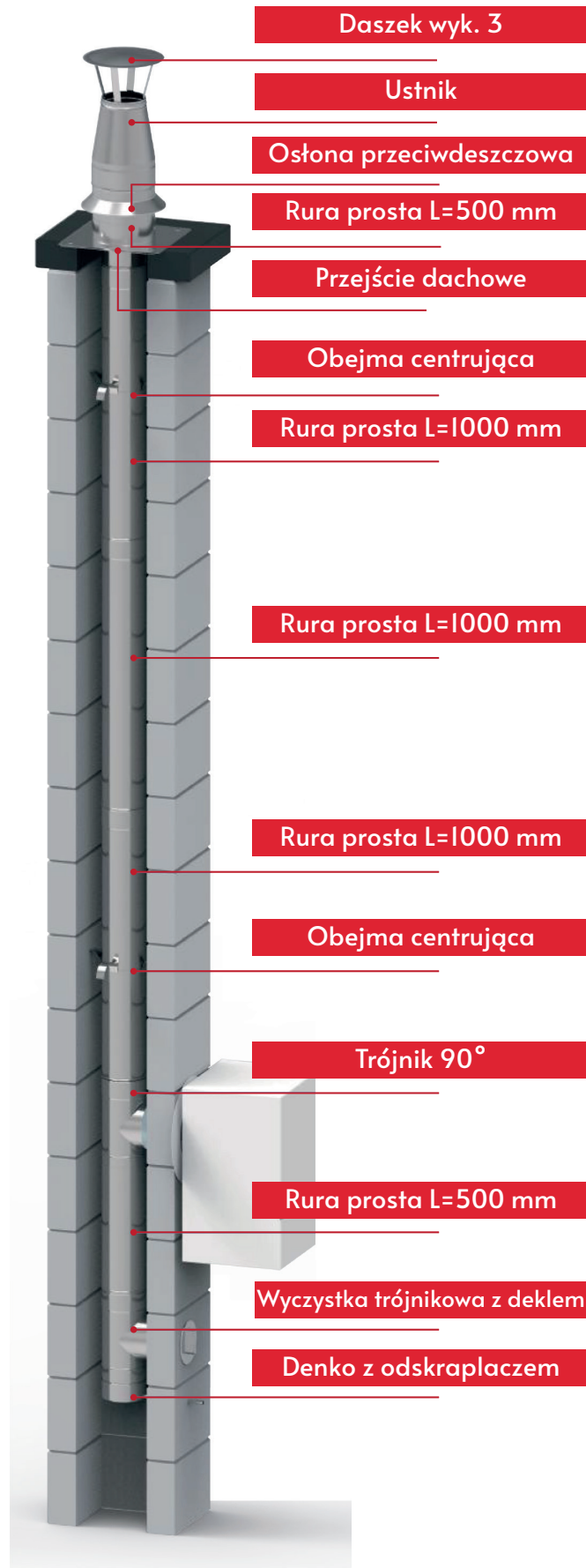
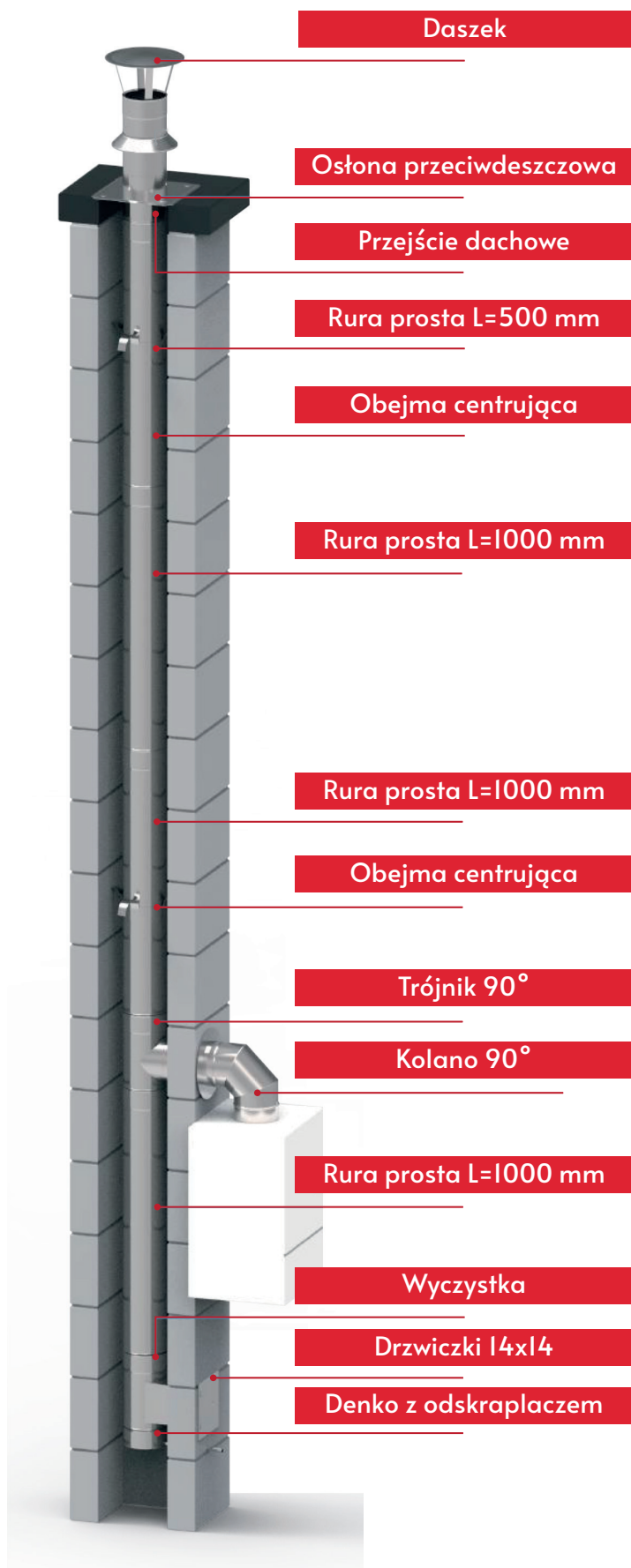
Przed przystąpieniem do montażu należy dokładnie oczyścić istniejący przewód kominowy z pozostałości produktów spalania oraz ewentualnych innych zbędnych elementów. Dodatkowo, należy przygotować otwory w ścianach niezbędne do doprowadzenia przyłączy do urządzenia grzewczego.

WŁAŚCIWY MONTAŻ

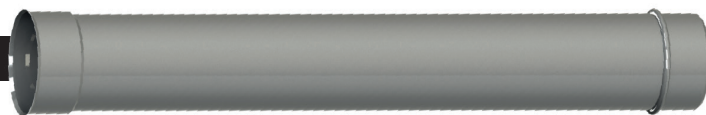
Przy montażu wkładu kominowego istotne jest, aby poszczególne elementy były odpowiednio połączone. Wszelkie zaniedbania w tej kwestii są niedopuszczalne z uwagi na bezpieczeństwo użytkowników, które ma zapewnić szczelność instalacji. Należy także pamiętać aby przewód kominowy był zamontowany w pozycji pionowej. W celu zapewnienia odpowiedniego położenia należy stosować obejmy centrujące (najlepiej co 3 mb).

*Element łączący kocioł z przewodem w kominie.

SPOSÓB MONTAŻU



KZS - R10 Rura prosta L=1000 mm



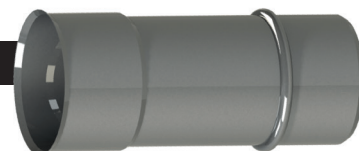
	Ø	110	120	130	140	150	160	180	200	225	250	300	350	400	450	500
cena [PLN]:	s= 0,8 mm	152	161	171	181	191	201	221	241	265	296	346	414	521	593	682
	s= 1,0 mm	-	194	206	220	232	246	270	294	324	362	424	480	554	630	726

KZS - R05 Rura prosta L=500 mm



	Ø	110	120	130	140	150	160	180	200	225	250	300	350	400	450	500
cena [PLN]:	s= 0,8 mm	96	101	105	111	115	121	132	142	154	173	197	219	305	349	402
	s= 1,0 mm	-	118	125	132	139	146	158	171	186	208	239	254	325	371	427

KZS - R02 Rura prosta L=250 mm



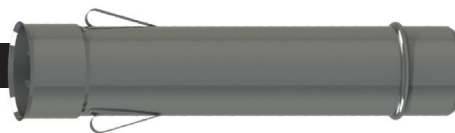
	Ø	110	120	130	140	150	160	180	200	225	250	300	350	400	450	500
cena [PLN]:	s= 0,8 mm	67	70	73	75	77	81	86	91	98	111	123	126	184	210	243
	s= 1,0 mm	-	80	84	88	91	96	102	108	116	130	145	157	210	241	277

KZS - RU10 Rura prosta z uszami L=1000 mm



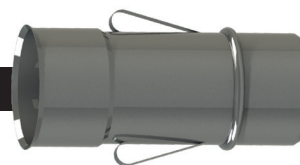
	Ø	110	120	130	140	150	160	180	200	225	250	300	350	400	450	500
cena [PLN]:	s= 0,8 mm	168	178	187	197	207	219	238	258	281	314	362	517	651	741	853
	s= 1,0 mm	-	210	222	236	248	262	287	312	342	380	440	600	692	788	907

KZS - RU05 Rura prosta z uszami L=500 mm



	Ø	110	120	130	140	150	160	180	200	225	250	300	350	400	450	500
cena [PLN]:	s= 0,8 mm	113	117	123	127	132	139	148	158	170	189	214	274	382	436	502
	s= 1,0 mm	-	135	141	150	155	162	175	187	202	225	255	318	406	463	534

KZS - RU02 Rura prosta z uszami L=250 mm



	Ø	110	120	130	140	150	160	180	200	225	250	300	350	400	450	500
cena [PLN]:	s= 0,8 mm	84	87	89	91	93	98	103	107	114	127	139	157	230	263	303
	s= 1,0 mm	-	97	100	104	107	113	118	125	132	147	162	196	263	301	347

KZS - RT10 Rura teleskopowa L=1000 mm



	Ø	110	120	130	140	150	160	180	200	225	250	300	350	400	450	500
cena [PLN]:	s= 0,8 mm	237	249	261	273	283	297	320	344	373	410	468	541	681	775	892
	s= 1,0 mm	-	283	299	313	328	344	373	402	439	482	556	628	724	824	949

KZS - RT05 Rura teleskopowa L=500 mm



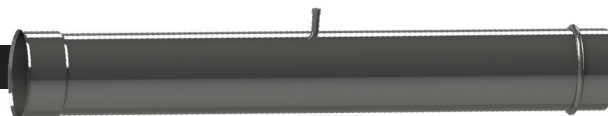
	Ø	110	120	130	140	150	160	180	200	225	250	300	350	400	450	500
cena [PLN]:	s= 0,8 mm	180	187	194	200	208	215	229	243	260	285	318	286	399	456	525
	s= 1,0 mm	-	208	215	224	233	243	260	277	299	327	369	332	424	485	559

KZS - RT02 Rura teleskopowa L=250 mm



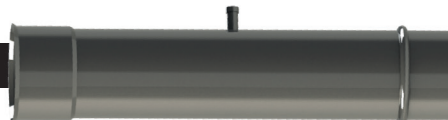
	Ø	110	120	130	140	150	160	180	200	225	250	300	350	400	450	500
cena [PLN]:	s= 0,8 mm	140	143	146	150	153	158	165	171	179	195	211	165	240	275	317
	s= 1,0 mm	-	153	157	161	166	171	179	187	198	215	236	206	275	315	363

KZS - RKCIO Rura z króćcem 1/2" L=1000 mm



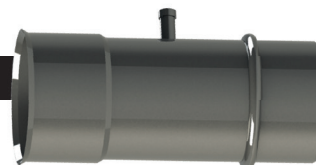
	Ø	110	120	130	140	150	160	180	200	225	250	300	350	400	450	500
cena [PLN]:	s= 0,8 mm	222	232	241	251	261	272	291	310	335	367	416	444	551	623	713
	s= 1,0 mm	-	261	273	285	297	310	335	360	390	428	489	510	584	660	756

KZS - RKC05 Rura z króćcem 1/2" L=500 mm



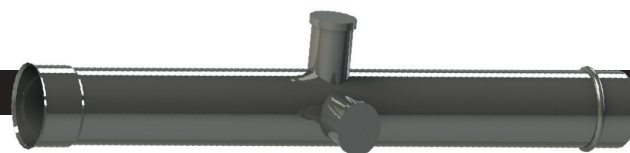
	Ø	110	120	130	140	150	160	180	200	225	250	300	350	400	450	500
cena [PLN]:	s= 0,8 mm	166	171	175	181	185	192	201	211	224	243	267	249	335	379	432
	s= 1,0 mm	-	185	192	198	204	211	224	236	251	274	304	284	355	401	457

KZS - RKC02 Rura z króćcem 1/2" L=250 mm



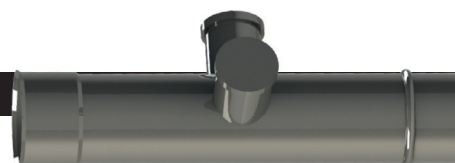
	Ø	110	120	130	140	150	160	180	200	225	250	300	350	400	450	500
cena [PLN]:	s= 0,8 mm	138	140	142	145	147	152	156	161	167	181	193	156	214	240	273
	s= 1,0 mm	-	147	151	154	156	161	167	173	181	196	211	187	240	271	308

KZS - RKM10 Rura z króćcem M64x4 L=1000 mm



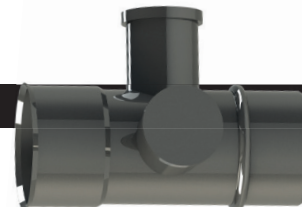
	∅	110	120	130	140	150	160	180	200	225	250	300	350	400	450	500
cena [PLN]:	s= 0,8 mm	355	364	374	384	394	405	425	444	469	501	549	587	693	765	855
	s= 1,0 mm	-	394	407	418	430	444	469	493	523	561	623	653	726	803	898

KZS - RKM05 Rura z króćcem M64x4 L=500 mm



	∅	110	120	130	140	150	160	180	200	225	250	300	350	400	450	500
cena [PLN]:	s= 0,8 mm	300	304	309	314	319	326	335	345	357	376	401	392	478	521	574
	s= 1,0 mm	-	319	326	331	337	344	357	370	385	400	438	427	497	543	600

KZS - RKM02 Rura z króćcem M64x4 L=250 mm



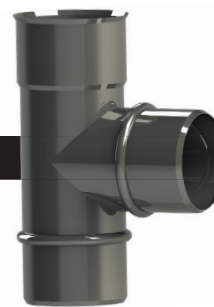
	∅	110	120	130	140	150	160	180	200	225	250	300	350	400	450	500
cena [PLN]:	s= 0,8 mm	270	274	276	278	281	285	290	294	301	314	327	299	356	383	415
	s= 1,0 mm	-	282	286	289	291	294	302	308	316	323	346	330	383	413	450

KZS - TR45 Trójnik 45°



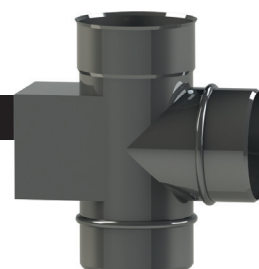
	∅	110	120	130	140	150	160	180	200	225	250	300	350	400	450	500
cena [PLN]:	s= 0,8 mm	221	231	241	253	265	280	303	332	370	409	499	657	782	936	1077
	s= 1,0 mm	-	247	260	274	288	306	333	368	415	463	571	838	999	1195	1376

KZS - TR90 Trójnik 90°



		Ø	110	120	130	140	150	160	180	200	225	250	300	350	400	450	500
cena [PLN]:	s= 0,8 mm		138	144	151	158	165	172	187	202	253	277	336	458	595	721	830
	s= 1,0 mm		-	156	164	172	180	188	207	226	288	317	389	540	702	850	978

KZSD - TR90-W Trójnik z przeciwległą wyczystką



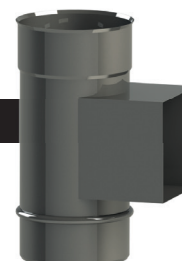
		Ø	110	120	130	140	150	160	180	200	225	250	300
cena [PLN]:	s= 0,8 mm		334	357	381	401	423	450	485	520	549	588	654
	s= 1,0 mm		-	375	400	423	444	472	511	549	583	626	701

KZSD - TR90-WO Trójnik z przeciwległą wyczystką



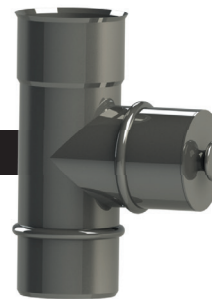
		Ø	110	120	130	140	150	160	180	200	225	250	300
cena [PLN]:	s= 0,8 mm		340	363	386	408	429	455	491	525	556	594	659
	s= 1,0 mm		-	382	405	428	451	479	517	556	589	632	708

KZS - W Wyczystka



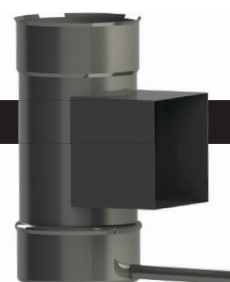
		Ø	110	120	130	140	150	160	180	200	225	250	300	350	400	450	500
cena [PLN]:	s= 0,8 mm		200	207	215	220	222	226	235	243	254	264	286	320	387	454	523
	s= 1,0 mm		-	223	233	238	240	246	255	265	278	290	316	397	481	564	650

KZS - WTD Wyczystka trójnikowa z deklem



	Ø	110	120	130	140	150	160	180	200	225	250	300	350	400	450	500
cena [PLN]:	s= 0,8 mm	191	197	206	213	223	232	249	268	323	354	422	589	763	924	1064
	s= 1,0 mm	-	212	222	232	242	253	275	299	363	400	484	694	899	1088	1253

KZS - WO Wyczystka z odskraplaczem



	Ø	110	120	130	140	150	160	180	200	225	250	300	350	400	450	500
cena [PLN]:	s= 0,8 mm	249	254	263	267	269	275	283	292	303	313	334	430	515	625	720
	s= 1,0 mm	-	272	283	290	293	300	312	326	343	360	397	519	637	754	869

KZS - K30 Kolano 30°



	Ø	110	120	130	140	150	160	180	200	225	250	300	350	400	450	500
cena [PLN]:	s= 0,8 mm	83	85	87	89	96	98	106	112	121	138	160	258	310	390	449
	s= 1,0 mm	-	91	93	97	103	106	116	124	135	154	181	290	350	439	506

KZS - K45 Kolano 45°



	Ø	110	120	130	140	150	160	180	200	225	250	300	350	400	450	500
cena [PLN]:	s= 0,8 mm	84	87	89	92	99	101	111	117	133	146	174	239	287	361	416
	s= 1,0 mm	-	93	97	101	107	111	123	130	150	165	198	269	324	407	469

KZS - K60 Kolano 60°



	∅	110	120	130	140	150	160	180	200	225	250	300	350	400	450	500
cena [PLN]:	s= 0,8 mm	110	113	116	120	127	130	142	150	165	179	216	365	456	583	672
	s= 1,0 mm	-	121	126	130	138	143	155	166	183	200	246	419	524	671	773

KZS - K90 Kolano 90°



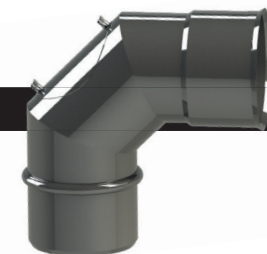
	∅	110	120	130	140	150	160	180	200	225	250	300	350	400	450	500
cena [PLN]:	s= 0,8 mm	113	117	121	126	133	138	151	161	183	197	241	325	406	520	599
	s= 1,0 mm	-	127	131	137	146	152	167	180	207	223	278	374	467	598	689

KZS - KN90 Kolano regulowane 0° - 90°



	∅	110	120	130	140	150	160	180	200	225	250	300	350	400	450	500
cena [PLN]:	s= 0,8 mm	169	173	178	183	191	196	209	221	238	258	297	367	433	523	606
	s= 1,0 mm	-	184	189	196	205	211	227	241	262	286	334	477	562	679	788

KZS - KW90 Kolano 90° z wyczystką



	∅	110	120	130	140	150	160	180	200	225	250	300	350	400	450	500
cena [PLN]:	s= 0,8 mm	167	172	177	182	191	197	212	225	250	268	322	391	467	573	647
	s= 1,0 mm	-	182	188	195	205	212	231	247	277	299	364	508	607	745	841

KZS - S Przepustnica



	Ø	110	120	130	140	150	160	180	200	225	250	300	350	400	450	500
cena [PLN]:	s= 0,8 mm	183	186	191	194	197	201	212	223	237	250	279	634	748	807	866
	s= 1,0 mm	-	196	200	205	209	213	226	239	255	272	305	761	898	969	1039

KZS - RS Redukcja stożkowa



	Ø	110	120	130	140	150	160	180	200	225	250	300	350	400	450	500
cena [PLN]:	s= 0,8 mm	129	132	137	135	140	143	152	159	175	199	219	428	465	506	612
	s= 1,0 mm	-	141	145	145	151	154	159	174	202	224	250	492	535	582	704

KZS - RR Redukcja rozłaczana



	Ø	110	120	130	140	150	160	180	200	225	250	300	350	400	450	500
cena [PLN]:	s= 0,8 mm	57	58	60	61	63	64	72	75	78	81	94	139	175	228	263
	s= 1,0 mm	-	63	64	66	69	70	78	81	87	91	105	167	210	274	316

KZS - O Denko z odskraplaczem



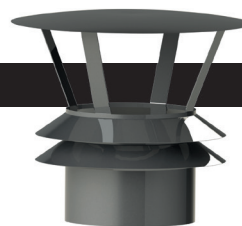
	Ø	110	120	130	140	150	160	180	200	225	250	300	350	400	450	500
cena [PLN]:	s= 0,8 mm	87	90	94	98	101	104	112	119	128	138	157	122	156	189	218
	s= 1,0 mm	-	94	99	102	106	111	119	128	138	148	172	137	175	212	245

KZS - D Daszek



		Ø	110	120	130	140	150	160	180	200	225	250	300	350	400	450	500
cena [PLN]:	s= 0,8 mm		73	74	75	78	80	81	99	102	113	116	146	231	281	341	393
	s= 1,0 mm		-	76	77	80	83	84	102	105	117	120	148	278	340	412	475

KZS - DP2 Daszek z 2 pierścieniami



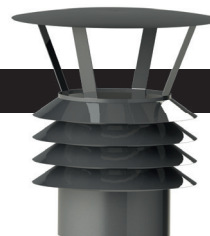
		Ø	110	120	130	140	150	160	180	200	225	250	300	350	400	450	500
cena [PLN]:	s= 0,8 mm		-	183	183	191	194	198	227	238	261	279	339	433	502	574	625
	s= 1,0 mm		-	196	196	205	209	214	245	248	283	306	374	511	591	676	737

KZS - DP3 Daszek z 3 pierścieniami



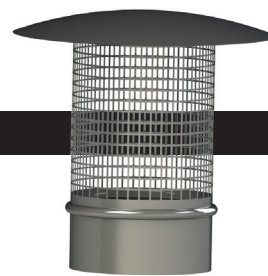
		Ø	110	120	130	140	150	160	180	200	225	250	300	350	400	450	500
cena [PLN]:	s= 0,8 mm		-	229	229	239	245	250	283	299	327	354	428	536	614	693	745
	s= 1,0 mm		-	248	247	259	265	272	309	313	360	393	479	632	724	817	878

KZS - DP4 Daszek z 4 pierścieniami



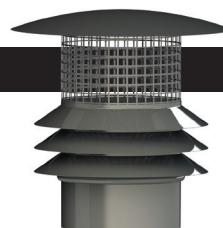
		Ø	110	120	130	140	150	160	180	200	225	250	300	350	400	450	500
cena [PLN]:	s= 0,8 mm		-	278	277	290	296	303	342	361	396	429	519	640	726	812	864
	s= 1,0 mm		-	301	299	315	322	330	375	378	439	480	586	754	856	957	1018

KZS - L Łapacz iskier



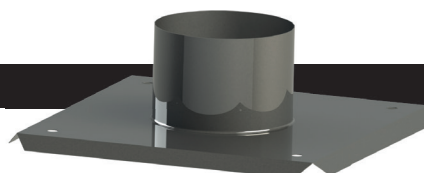
	Ø	110	120	130	140	150	160	180	200	225	250	300	350	400	450	500
cena [PLN]:	s= 0,8 mm	162	166	169	172	181	183	208	213	229	237	278	423	516	626	722
	s= 1,0 mm	-	169	172	177	184	187	212	219	235	243	286	469	572	718	800

KZS - LR Łapacz iskier RING



	Ø	110	120	130	140	150	160	180	200	225	250	300	350	400	450	500
cena [PLN]:	s= 0,8 mm	-	323	327	340	348	356	394	407	447	480	561	957	1118	1294	1427
	s= 1,0 mm	-	341	344	359	369	378	421	436	481	522	616	1100	1285	1507	1636

KZS - PR Przejście dachowe



	Ø	110	120	130	140	150	160	180	200	225	250	300	350	400	450	500
cena [PLN]:	s= 0,8 mm	90	92	94	97	102	105	114	119	130	141	164	199	224	244	281
	s= 1,0 mm	-	101	103	106	113	116	126	133	145	158	185	238	269	293	338

KS - DN Daszek - NAPOLEON



	Ø	140x140	142x270	140x350	200x200	270x270	400x400	400x500	400x600	500x500	500x600
cena [PLN]	s= 0,8 mm	275	295	340	326	382	496	549	574	588	630

KS - DN2 Daszek - NAPOLEON



		Ø	140x140	142x270	140x350	200x200	270x270	400x400	400x500	400x600	500x500	500x600
cena [PLN]	s = 0,8 mm		153	162	199	193	236	327	370	389	399	432

KS - DN3 Daszek - NAPOLEON



		Ø	140x140	142x270	140x350	200x200	270x270	400x400	400x500	400x600	500x500	500x600
cena [PLN]	s = 0,8 mm		115	124	161	155	198	288	332	344	361	391

KZS - RPX Rura elastyczna Profiflex



		Ø	100	110	120	130	150	160	180	200	225	250	300
cena [PLN]:	s = 0,1 mm		124	133	143	157	167	178	199	222	251	282	336

KZS - ZGPX Złączka górna Profiflex



		Ø	100	110	120	130	150	160	180	200	225	250	300
cena [PLN]:	s = 0,8 mm		64	66	67	69	71	72	75	81	86	93	106

KZS - ZPPX Złączka górna Profiflex



	Ø	100	110	120	130	150	160	180	200	225	250	300
cena [PLN]:	s= 0,8 mm	64	66	67	69	71	72	75	81	86	93	106

KZS - ZDPX Złączka górna Profiflex



	Ø	100	110	120	130	150	160	180	200	225	250	300
cena [PLN]:	s= 0,8 mm	64	66	67	69	71	72	75	81	86	93	106



WWW.KOMINUS.COM.PL
WWW.SKLEP.KOMINUS.COM.PL



TEL.: (12) 284 27 73
TEL./FAX: (12) 284 45 44



KOMINUS POLSKA SP. Z O.O.
ŁĘŻKOWICE 112, 32-015 KŁAJ