

Kominy produkowane  
w POLSCE



NOWOCZESNE, PERSONALIZOWANE SYSTEMY KOMINOWE

**CENNIK**

# Spis treści

2	O firmie
3	Personalizowane kominy
4	Systemy kominowe
6	Cennik podciśnieniowych systemów spalinowych
31	Cennik nadciśnieniowych systemów spalinowych
45	Cennik systemów wentylacyjnych
50	Cennik nasad i przedłużeń kominowych
56	Cennik akcesoriów
60	Kontakt



**Jesteśmy ze stali**



**Kominy produkowane  
w POLSCE**

## Produkujemy z pasją

Od ponad 20 lat dostarczamy nowoczesne systemy kominowe oraz wentylacyjne do domów jednorodzinnych, dużych budynków mieszkalnych, biurowców oraz zakładów przemysłowych. Nasz zakład produkcyjny, mieszczący się nieopodal Krakowa, dysponuje nowoczesnymi halami produkcyjnymi oraz magazynem wysokiego składowania. Nieustannie dostosowujemy się do ekologicznych trendów, stawiamy na przyjazne relacje z Klientami i maksymalne możliwości personalizacji produktów.

### Nasze doświadczenie w liczbach

**> 18 mln**

wyprodukowanych  
elementów kominowych

**> 1,2 mln**

złożonych kominów  
stalowych

**> 11 tys.**

zadowolonych  
Klientów



### Certyfikowane systemy kominowe

Wszystkie produkowane przez nas systemy kominowe posiadają certyfikat zgodności zakładowej kontroli produkcji zgodnie z Rozporządzeniem Parlamentu Europejskiego i Rady (UE) nr 305/2011 z dnia 9 marca 2011 r. Certyfikaty wydane zostały przez MPA NRW – Materialprüfungsamt Nordrhein-Westfalen w Dortmundzie.





## Personalizowane kominy

Oferujemy stalowe systemy kominowe dedykowane dla kondensacyjnych kotłów gazowych, kotłów na paliwa stałe tj. pellet oraz drewno kawałkowe, a także urządzenia na olej opałowy i kominki opalane drewnem lub gazem. Dostarczamy zarówno przewody przystosowane do szachtów, jak i kominy zewnętrzne, posiadające izolację termiczną.

W ofercie posiadamy także stalowe przewody elastyczne typu **FLEX** oraz opatentowane rozwiązania dla systemów kogeneracyjnych **MAXCON**. Oprócz przewodów kominowych produkujemy także nasady obrotowe oraz statyczne, wspomagające ciąg w kominie, a tym samym efektywność odprowadzania spalin i powietrza.



Duży zakres dostępnych średnic od 60 do 1600 mm\*



Dostępne grubości stali od 0,5 do 2 mm\*



Możliwość personalizacji systemu kominowego



Realizacja indywidualnych projektów systemów kominowych

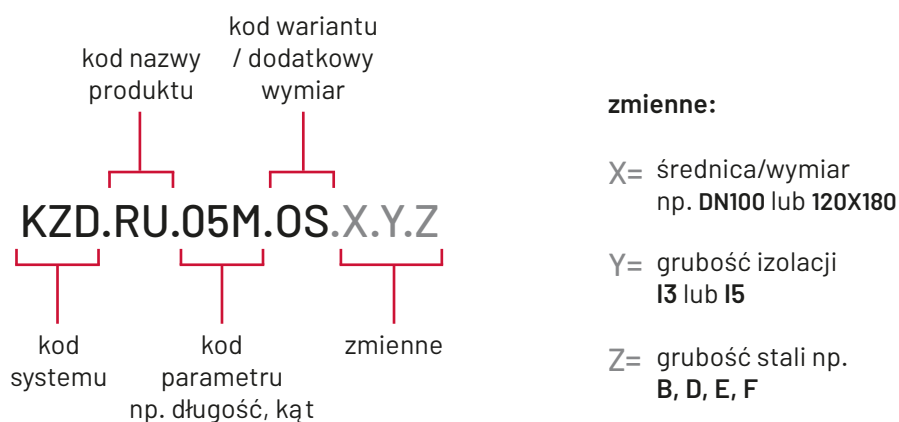
### Produkty dla branży kominowej

- Kominy jednościenne okrągłe i owalne
- Kominy dwuścienne powietrzno-spalinowe
- Kominy izolowane
- Wysokociśnieniowe systemy odprowadzania spalin dla jednostek kogeneracyjnych i agregatów prądotwórczych **MAXCON**
- Przewody elastyczne **FLEX**
- Przewody i kształtki wentylacyjne
- Przedłużenia kominowe
- Nasady statyczne i obrotowe wspomagające ciąg
- Regulatory ciągu
- Adaptery do kotłów gazowych
- Akcesoria kominowe

\* Większe średnice i grubości stali dostępne na zamówienie

# Systemy kominowe

## Objaśnienie indeksów katalogowych



## Podciśnieniowe systemy spalinowe

- |       |                 |   |
|-------|-----------------|---|
| s. 6  | <b>KS</b>       | System jednościenny ze stali kwasoodpornej dla urządzeń z otwartą komorą spalania (kotły gazowe, olejowe) |
| s. 11 | <b>KZS</b>      | System jednościenny do kotłów z otwartą komorą spalania na ekologiczne paliwa stałe                       |
| s. 15 | <b>KO</b>       | System jednościenny owalny do kotłów z otwartą komorą spalania na ekologiczne paliwa stałe                |
| s. 18 | <b>KB</b>       | Elementy przyłączeniowe do urządzeń na ekologiczne paliwa stałe (kominki)                                 |
| s. 20 | <b>KD</b>       | Izolowany system ze stali kwasoodpornej dla urządzeń z otwartą komorą spalania (kotły gazowe, olejowe)    |
| s. 24 | <b>KZD</b>      | System z izolacją 50 mm do kotłów z otwartą komorą spalania na ekologiczne paliwa stałe                   |
| s. 27 | <b>KZD-SLIM</b> | System z izolacją 30 mm do kotłów z otwartą komorą spalania na ekologiczne paliwa stałe                   |



## Nadciśnieniowe systemy spalinowe

- s. 31 **KP** System kominowy dwuścienny WPPS (Współosiowy Przewód Powietrzno-Spalinowy) dla urządzeń z zamkniętą komorą spalania (kotły gazowe kondensacyjne, olejowe)
- s. 34 **KPM** Malowany na biało system kominowy dwuścienny WPPS (Współosiowy Przewód Powietrzno-Spalinowy) dla urządzeń z zamkniętą komorą spalania (kotły gazowe kondensacyjne, olejowe)
- s. 36 **KPD** Izolowany system kominowy dwuścienny WPPS (Współosiowy Przewód Powietrzno-Spalinowy) dla urządzeń z zamkniętą komorą spalania (kotły gazowe kondensacyjne, olejowe)
- s. 38 **KK** System jednościenny ze stali kwasoodpornej dla urządzeń z zamkniętą komorą spalania (kotły gazowe kondensacyjne, olejowe)
- s. 42 **KKD** Izolowany system jednościenny ze stali kwasoodpornej dla urządzeń z zamkniętą komorą spalania (kotły gazowe kondensacyjne, olejowe)
- s. 44 **NKAD** Adaptery do kotłów gazowych

## Systemy wentylacyjne

- s. 45 **SWR** System rur i kształtek wentylacyjnych z ocynku
- s. 48 **SWRD** System izolowanych rur i kształtek wentylacyjnych z ocynku

## Systemy uzupełniające

- s. 50 **KN** System nasad wspomagających ciąg kominowy i przedłużeń kominowych
- s. 56 **KA** Akcesoria kominowe

KS

KZS

KO

KB

KD

KZD

SLIM

KP

KPM

KPD

KK

KKD

NKAD

SWR

SWRD

KN

KA



KS

## System jednościenny ze stali kwasoodpornej dla urządzeń z otwartą komorą spalania (kotły gazowe, olejowe)

System kominowy KS został zaprojektowany dla kotłów pracujących w podciśnieniu z otwartą komorą spalania, zasilanych gazem lub olejem opałowym. Elementy wykonane ze stali kwasoodpornej posiadają doskonałą odporność na negatywne działanie kondensatu. Kielichowe łączenie ułatwia montaż i wzmacnia konstrukcję kominu.



Doskonała odporność na działanie kondensatu



Przeznaczony do urządzeń z otwartą komorą spalania



Kielichowe łączenie typu mufa-nypel



Wyposażony w system elastyczny **UNIFLEX**

### Szerokie zastosowanie systemu kominowego KS

Elementy systemu KS znajdują zastosowanie przede wszystkim jako wkłady kominowe w istniejących szachtach. Duża ilość dostępnych kształtek oraz rur sprawia, że idealnie dopasuje się do każdego budynku ogrzewanego kotłem gazowym lub olejowym z otwartą komorą spalania.

### Parametry techniczne

Symbol serii produktów	KS
Rodzaj systemu	jednościenny
Przeznaczenie	urządzenie grzewcze z otwartą komorą spalania
Paliwo	gaz, olej opałowy
Dostępne grubości stali	0,5 mm / 0,8 mm / 1,0 mm
Dostępny zakres średnic	80 – 500 mm
Gatunek stali	1.4301, opcjonalnie 1.4404 lub inny zgodny z normą PN-EN 18-56-1
Rodzaj połączenia	kielichowe
Klasa temperatury	T 450
Klasa ciśnienia	N1 (ciśnienie próby 40 Pa)
Tryb pracy	Podciśnienie
Odporność na działanie kondensatu	W
Odporność na korozję	Vm

Grubość stali (Z=)

B / 0,5 mm

D / 0,8 mm

E / 1,0 mm

Elementy kominowe	Indeks kat.	Ceny katalogowe netto [PLN]													
-------------------	-------------	-----------------------------	--	--	--	--	--	--	--	--	--	--	--	--	--

Nazwa katalogowa	Średnica DN (X=)	80	90	100	110	120	130	140	150	160	180	200	225	250	300
------------------	------------------	----	----	-----	-----	-----	-----	-----	-----	-----	-----	-----	-----	-----	-----

**Rury kominowe**

Rura 1m	KS.RU.1M.X.Z	85	91	99	105	111	117	123	131	137	149	161	181	197	227
Rura teleskopowa 1m	KS.RU.1M.T.X.Z	149	157	165	171	181	187	195	203	211	225	239	259	279	319
Rura z króćcem pomiarowym 1/2" 1m	KS.RU.1M.KC.X.Z	155	161	167	173	179	185	191	199	205	217	231	249	265	295
Rura z króćcem pomiarowym M64x4 1m	KS.RU.1M.KM.X.Z	841	849	855	861	867	873	879	887	893	905	917	937	953	983
Rura z uszami 1m	KS.RU.1M.U.X.Z	101	107	113	119	125	131	137	145	151	163	177	195	211	241
Rura 0,5m	KS.RU.05M.X.Z	61	63	67	71	73	77	79	85	87	93	99	111	119	135
Rura teleskopowa 0,5m	KS.RU.05M.T.X.Z	121	125	131	135	141	145	149	155	159	167	177	189	201	225
Rura z króćcem pomiarowym 1/2" 0,5m	KS.RU.05M.KC.X.Z	129	133	135	139	141	145	147	153	155	161	169	179	187	203
Rura z króćcem pomiarowym M64x4 0,5m	KS.RU.05M.KM.X.Z	817	821	823	827	829	833	835	841	843	849	855	867	875	891
Rura z uszami 0,5m	KS.RU.05M.U.X.Z	75	79	81	85	87	91	93	99	101	107	113	125	133	149
Rura 0,25m	KS.RU.025M.X.Z	47	49	51	51	53	55	57	59	61	63	67	75	79	87
Rura teleskopowa 0,25m	KS.RU.025M.T.X.Z	103	105	109	111	115	117	119	121	123	127	133	139	145	157
Rura z króćcem pomiarowym 1/2" 0,25m	KS.RU.025M.KC.X.Z	115	117	119	121	121	123	125	127	129	133	135	143	147	155
Rura z króćcem pomiarowym M64x4 0,25m	KS.RU.025M.KM.X.Z	803	805	807	807	809	811	813	815	817	821	823	831	835	843
Rura z uszami 0,25m	KS.RU.025M.U.X.Z	61	63	65	65	67	69	71	73	75	79	81	89	93	101

**Kolana**

Kolano 30st	KS.K.30ST.X.Z	99	99	101	101	103	105	107	113	113	121	125	133	145	165
Kolano 45st	KS.K.45ST.X.Z	99	101	101	103	105	107	109	115	117	125	129	141	151	173
Kolano 60st	KS.K.60ST.X.Z	127	129	131	133	135	137	139	145	147	157	163	173	185	213
Kolano 90st	KS.K.90ST.X.Z	129	131	133	135	137	139	143	149	153	163	169	185	197	229
Kolano regulowane 90st	KS.K.90ST.RG.X.Z	189	191	193	195	197	201	203	211	213	225	231	245	259	289
Kolano z wyczystką 90st	KS.K.90ST.W.X.Z	207	209	211	215	217	221	227	231	239	245	259	275	293	343

**Trójniki i wyczystki**

Trójnik 45st	KS.TR.45ST.X.Z	243	247	253	257	265	273	281	291	299	317	339	365	393	453
Trójnik 90st	KS.TR.90ST.X.Z	157	159	161	165	171	175	181	187	193	205	217	251	269	313
Trójnik 90st z przeciwległą wyczystką	KS.TR.90ST.PW.X.Z	-	-	-	413	415	443	467	493	523	563	599	627	665	723
Trójnik 90st z przeciwległą wyczystką i odskraplaczem	KS.TR.90ST.PW.O.X.Z	-	-	-	471	473	501	527	553	585	625	663	693	733	797
Wyczystka	KS.W.X.Z	221	225	229	233	237	241	245	249	253	261	269	279	287	307
Wyczystka trójnikowa z dekle	KS.WTD.X.Z	217	221	225	227	235	239	247	251	257	269	283	317	337	385
Wyczystka z odskraplaczem	KS.W.O.X.Z	281	287	291	295	299	305	309	313	319	329	339	349	361	387

**Przepustnice, redukcje, denka**

Przepustnica	KS.PS.X.Z	225	227	229	231	233	235	237	245	247	251	259	267	273	293
Redukcja rozłaczana	KS.RR.X.Z			69	69	69	71	71	73	73	75	77	79	83	87
Redukcja stożkowa	KS.RS.X.Z	157	157	159	159	161	161	163	165	165	167	169	173	175	181
Denko z odskraplaczem	KS.DO.X.Z	115	115	117	117	121	125	127	131	137	143	149	157	169	181



Rura z króćcem pomiarowym 1/2" 0,25m



Trójnik 90st



Kolano regulowane 90st



Przepustnica



KS

Grubość stali (Z=) **B / 0,5 mm** D / 0,8 mm E / 1,0 mm

Elementy kominowe	Indeks kat.	Ceny katalogowe netto [PLN]													
-------------------	-------------	-----------------------------	--	--	--	--	--	--	--	--	--	--	--	--	--

Nazwa katalogowa	Średnica DN (X=)	80	90	100	110	120	130	140	150	160	180	200	225	250	300
------------------	------------------	----	----	-----	-----	-----	-----	-----	-----	-----	-----	-----	-----	-----	-----

**Przejścia dachowe i zakończenia górne**

Przejście dachowe	KS.PRD.X.Z	93	93	93	93	93	95	99	105	107	115	119	127	137	155
Daszek	KS.DA.X.Z	87	87	87	87	89	89	89	91	93	109	113	123	125	151
Daszek z dwoma pierścieniami	KS.DA.P2.X.Z	-	-	-	-	209	211	215	219	221	245	249	265	285	329
Daszek z trzema pierścieniami	KS.DA.P3.X.Z	-	-	-	-	247	247	255	257	261	289	293	311	339	393
Daszek z czterema pierścieniami	KS.DA.P4.X.Z	-	-	-	-	297	297	305	309	315	345	349	369	407	471
Deflektor cylindryczny	KS.DC.X.Z	-	-	237	245	251	259	267	275	281	297	313	329	349	385
Deflektor cylindryczny z płytą	KS.DC.P.X.Z	-	-	281	285	297	309	321	333	345	367	393	421	449	483
Deflektor typu H	KS.DC.H.X.Z	-	-	291	295	301	307	313	333	339					
Deflektor typu H z płytą	KS.DC.H.P.X.Z	-	-	341	353	365	377	389	411	423	465	537	585	663	757
Deflektor typu H z płytą i wyczystką	KS.DC.H.P.W.X.Z	-	-	413	425	437	449	463	487	499	543	619	669	717	815
Deflektor typu H z rewizją	KS.DC.H.RW.X.Z	-	-	361	367	375	381	387	409	415					
Łapacz iskier	KS.LI.X.Z	205	207	211	213	215	219	221	229	249	275	281	299	307	387

Nazwa katalogowa	Wymiar (X=)	140X140	140X270	140X350	200X200	270X270	400X400	400X500	400X600	500X500	500X600
------------------	-------------	---------	---------	---------	---------	---------	---------	---------	---------	---------	---------

**Daszki NAPOLEON**

Daszek NAPOLEON 1	KS.DA.N1.X.Z	471	483	551	543	621	783	887	879	937	989
Daszek NAPOLEON 2	KS.DA.N2.X.Z	263	273	331	331	403	549	621	633	663	707
Daszek NAPOLEON 3	KS.DA.N3.X.Z	199	207	265	267	337	483	555	569	599	643

**UNIFLEX**

Nazwa katalogowa	Średnica DN (X=)	80	90	100	110	120	130	140	150	160	180	200	225	250	300
------------------	------------------	----	----	-----	-----	-----	-----	-----	-----	-----	-----	-----	-----	-----	-----

**System elastyczny UNIFLEX**

Rura elastyczna Uniflex	KS.RU.E.U.FLEX.X.Z	51	53	59	61	67	73	77	83	87	97	109	117	137	159
Złączka dolna Uniflex	KS.Z.D.U.FLEX.X.Z	71	71	73	73	75	75	75	77	77	79	87	89	93	97
Złączka górna Uniflex	KS.Z.G.U.FLEX.X.Z	71	71	73	73	75	75	75	77	77	85	87	89	93	97
Złączka pośrednia Uniflex	KS.Z.P.U.FLEX.X.Z	77	79	81	83	85	87	89	91	93	97	101	105	109	119



Grubość stali (Z=)

B / 0,5 mm

D / 0,8 mm

E / 1,0 mm

Elementy kominowe	Indeks kat.	Ceny katalogowe netto [PLN]										
-------------------	-------------	-----------------------------	--	--	--	--	--	--	--	--	--	--

Nazwa katalogowa	Średnica DN (X=)	110	120	130	140	150	160	180	200	225	250	300
------------------	------------------	-----	-----	-----	-----	-----	-----	-----	-----	-----	-----	-----

**Rury kominowe**

Rura 1m	KS.RU.1M.X.Z	145	153	163	173	181	193	211	231	255	285	331
Rura teleskopowa 1m	KS.RU.1M.T.X.Z	225	235	247	259	269	283	305	327	355	391	447
Rura z króćcem pomiarowym 1/2" 1m	KS.RU.1M.KC.X.Z	213	223	231	241	251	261	281	299	323	353	399
Rura z króćcem pomiarowym M64x4 1m	KS.RU.1M.KM.X.Z	901	909	919	929	939	949	967	987	1011	1041	1087
Rura z uszami 1m	KS.RU.1M.U.X.Z	159	169	177	187	197	207	227	245	269	299	347
Rura 0,5m	KS.RU.05M.X.Z	93	97	101	107	111	117	127	137	147	167	189
Rura teleskopowa 0,5m	KS.RU.05M.T.X.Z	169	177	183	189	195	203	217	229	247	269	303
Rura z króćcem pomiarowym 1/2" 0,5m	KS.RU.05M.KC.X.Z	161	165	171	175	179	185	195	205	217	235	259
Rura z króćcem pomiarowym M64x4 0,5m	KS.RU.05M.KM.X.Z	847	851	857	861	865	873	881	891	903	921	945
Rura z uszami 0,5m	KS.RU.05M.U.X.Z	105	111	115	119	125	131	141	149	161	179	203
Rura 0,25m	KS.RU.025M.X.Z	63	65	69	71	73	77	81	87	93	105	117
Rura teleskopowa 0,25m	KS.RU.025M.T.X.Z	133	135	139	141	145	149	155	163	169	185	201
Rura z króćcem pomiarowym 1/2" 0,25m	KS.RU.025M.KC.X.Z	133	135	139	141	143	147	151	157	161	175	187
Rura z króćcem pomiarowym M64x4 0,25m	KS.RU.025M.KM.X.Z	821	823	825	829	831	835	839	843	849	863	873
Rura z uszami 0,25m	KS.RU.025M.U.X.Z	79	81	83	85	87	91	97	101	107	119	131

**Kolana**

Kolano 30st	KS.K.30ST.X.Z	109	111	113	117	123	125	135	139	151	167	191
Kolano 45st	KS.K.45ST.X.Z	111	113	117	119	125	129	139	145	163	175	205
Kolano 60st	KS.K.60ST.X.Z	143	145	149	153	161	163	175	183	199	213	251
Kolano 90st	KS.K.90ST.X.Z	145	149	153	157	167	171	185	195	217	231	277
Kolano regulowane 90st	KS.K.90ST.RG.X.Z	207	211	215	221	229	233	249	259	277	297	337
Kolano z wyczystką 90st	KS.K.90ST.W.X.Z	227	231	235	245	249	259	269	287	311	333	399

**Trójniki i wyczystki**

Trójnik 45st	KS.TR.45ST.X.Z	277	287	297	309	323	337	361	389	427	467	555
Trójnik 90st	KS.TR.90ST.X.Z	177	185	193	199	207	215	231	247	297	323	383
Trójnik 90st z przeciwległą wyczystką	KS.TR.90ST.PW.X.Z	457	461	489	515	543	575	617	659	691	735	807
Trójnik 90st z przeciwległą wyczystką i odskraplaczem	KS.TR.90ST.PW.O.X.Z	495	501	529	557	585	619	663	707	743	791	871
Wyczystka	KS.W.X.Z	255	261	265	271	277	281	291	303	313	325	345
Wyczystka trójnikowa z dekle	KS.WTD.X.Z	245	257	261	271	279	287	303	321	373	403	471
Wyczystka z odskraplaczem	KS.W.O.X.Z	315	321	327	333	339	345	359	371	389	403	431

**Przepustnice, redukcje, denka**

Przepustnica	KS.PS.X.Z	243	245	249	251	259	263	269	281	291	301	327
Redukcja rozłączana	KS.RR.X.Z	75	75	77	79	79	81	85	87	91	95	101
Redukcja stożkowa	KS.RS.X.Z	171	173	175	177	179	179	183	187	191	195	203
Denko z odskraplaczem	KS.DO.X.Z	123	127	131	135	139	145	153	161	171	185	199

**Przejścia dachowe i zakończenia górne**

Przejście dachowe	KS.PR.D.X.Z	103	103	103	113	119	121	131	137	147	159	183
Daszek	KS.DA.X.Z	89	91	91	91	95	97	113	117	127	131	157
Daszek z dwoma pierścieniami	KS.DA.P2.X.Z	-	233	233	241	245	249	285	287	311	341	405
Daszek z trzema pierścieniami	KS.DA.P3.X.Z	-	277	277	287	291	297	337	341	369	411	491
Daszek z czterema pierścieniami	KS.DA.P4.X.Z	-	333	333	345	351	357	403	407	439	493	587
Łapacz iskier	KS.LI.X.Z	225	227	231	233	243	263	295	303	325	335	425

Nazwa katalogowa	Wymiar (X=)	140X140	140X270	140X350	200X200	270X270	400X400	400X500	400X600	500X500	500X600
------------------	-------------	---------	---------	---------	---------	---------	---------	---------	---------	---------	---------

**Daszki NAPOLEON**

Daszek NAPOLEON 1	KS.DA.N1.X.Z	491	509	575	569	653	829	939	947	995	1057
Daszek NAPOLEON 2	KS.DA.N2.X.Z	285	299	355	357	435	595	673	691	721	773
Daszek NAPOLEON 3	KS.DA.N3.X.Z	217	231	287	289	367	527	605	625	655	705

KS

Grubość stali (Z=) B / 0,5 mm D / 0,8 mm E / 1,0 mm

Elementy kominowe	Indeks kat.	Ceny katalogowe netto [PLN]									
-------------------	-------------	-----------------------------	--	--	--	--	--	--	--	--	--

Nazwa katalogowa	Średnica DN (X=)	120	130	140	150	160	180	200	225	250	300
------------------	------------------	-----	-----	-----	-----	-----	-----	-----	-----	-----	-----

**Rury kominowe**

Rura 1m	KS.RU.1M.X.Z	177	187	201	211	225	247	269	297	331	387
Rura teleskopowa 1m	KS.RU.1M.T.X.Z	259	273	287	299	315	341	367	401	441	507
Rura z króćcem pomiarowym 1/2" 1m	KS.RU.1M.KC.X.Z	243	253	265	275	289	311	333	361	395	451
Rura z króćcem pomiarowym M64x4 1m	KS.RU.1M.KM.X.Z	931	941	953	963	975	999	1021	1049	1083	1139
Rura z uszami 1m	KS.RU.1M.U.X.Z	191	203	215	227	239	261	283	311	345	401
Rura 0,5m	KS.RU.05M.X.Z	111	115	123	129	135	147	157	171	191	219
Rura teleskopowa 0,5m	KS.RU.05M.T.X.Z	191	197	205	213	223	237	253	273	299	337
Rura z króćcem pomiarowym 1/2" 0,5m	KS.RU.05M.KC.X.Z	175	181	187	193	199	211	221	235	255	283
Rura z króćcem pomiarowym M64x4 0,5m	KS.RU.05M.KM.X.Z	861	867	873	879	885	897	907	921	943	969
Rura z uszami 0,5m	KS.RU.05M.U.X.Z	123	129	137	141	149	161	171	185	205	233
Rura 0,25m	KS.RU.025M.X.Z	73	77	81	83	87	93	99	105	119	133
Rura teleskopowa 0,25m	KS.RU.025M.T.X.Z	143	145	149	153	159	165	173	183	199	217
Rura z króćcem pomiarowym 1/2" 0,25m	KS.RU.025M.KC.X.Z	141	143	147	149	153	159	165	171	185	199
Rura z króćcem pomiarowym M64x4 0,25m	KS.RU.025M.KM.X.Z	829	831	835	837	841	847	853	859	873	887
Rura z uszami 0,25m	KS.RU.025M.U.X.Z	89	91	97	99	103	109	115	121	135	149

**Kolana**

Kolano 30st	KS.K.30ST.X.Z	115	119	121	129	131	141	147	159	179	205
Kolano 45st	KS.K.45ST.X.Z	119	121	125	133	135	147	155	173	189	221
Kolano 60st	KS.K.60ST.X.Z	151	155	159	167	173	185	195	211	229	271
Kolano 90st	KS.K.90ST.X.Z	157	161	165	175	181	195	207	233	249	301
Kolano regulowane 90st	KS.K.90ST.RG.X.Z	219	223	229	239	245	261	273	293	315	363
Kolano z wyczystką 90st	KS.K.90ST.W.X.Z	237	243	253	259	269	283	301	329	353	427

**Trójniki i wyczystki**

Trójnik 45st	KS.TR.45ST.X.Z	299	311	325	339	357	385	417	461	507	609
Trójnik 90st	KS.TR.90ST.X.Z	193	201	209	217	225	245	263	321	349	419
Trójnik 90st z przeciwległą wyczystką	KS.TR.90ST.PW.X.Z	473	503	531	557	591	635	679	715	761	841
Trójnik 90st z przeciwległą wyczystką i odskraplaczem	KS.TR.90ST.PW.O.X.Z	513	545	573	601	635	683	729	769	821	911
Wyczystka	KS.W.X.Z	271	277	283	289	295	307	317	331	345	367
Wyczystka trójnikowa z dekletem	KS.WTD.X.Z	265	275	285	293	303	323	343	405	439	517
Wyczystka z odskraplaczem	KS.W.O.X.Z	333	339	347	353	361	375	389	409	425	457

**Przepustnice, redukcje, denka**

Przepustnica	KS.PS.X.Z	251	255	259	267	271	279	293	303	315	345
Redukcja rozłęczana	KS.RR.X.Z	79	81	83	83	85	89	93	97	101	109
Redukcja stożkowa	KS.RS.X.Z	179	181	183	185	187	191	195	201	205	215
Denko z odskraplaczem	KS.DO.X.Z	129	133	137	141	149	157	167	177	193	209

**Przejścia dachowe i zakończenia górne**

Przejście dachowe	KS.PRD.X.Z	109	109	119	127	129	139	145	159	171	199
Daszek	KS.DA.X.Z	91	93	93	97	99	115	119	131	133	161
Daszek z dwoma pierścieniami	KS.DA.P2.X.Z	245	247	255	259	263	305	307	335	369	445
Daszek z trzema pierścieniami	KS.DA.P3.X.Z	293	293	303	309	315	363	367	399	447	541
Daszek z czterema pierścieniami	KS.DA.P4.X.Z	353	351	365	373	381	433	437	473	539	649
Łapacz iskier	KS.LI.X.Z	233	237	239	249	269	307	315	339	349	445

KZS

KO

KB

KD

KZD

SLIM

KP

KPM

KPD

KK

KKD

NKAD

SWR

SWRD

KN

KA

# KZS

## System jednościenny do kotłów z otwartą komorą spalania na ekologiczne paliwa stałe

System kominowy KZS został zaprojektowany dla kotłów pracujących w podciśnieniu z otwartą komorą spalania, zasilanych ekologicznymi paliwami stałymi takimi jak drewno kawałkowe, zrębka, pellet drzewny. Elementy wykonane ze stali z żaroodpornymi właściwościami, posiadają doskonałą odporność na wysokie temperatury. Kielichowe łączenie ułatwia montaż i wzmacnia konstrukcję kominu.



Doskonała odporność na wysokie temperatury



Przeznaczony do urządzeń z otwartą komorą spalania



Kielichowe łączenie typu mufa-nypel



Wyposażony w system elastyczny **PROFIFLEX**

### Szerokie zastosowanie systemu kominowego KZS

Elementy systemu KZS znajdują zastosowanie przede wszystkim jako wkłady kominowe w istniejących szachtach. Duża ilość dostępnych kształtek oraz rur sprawia, że idealnie dopasuje się do każdego budynku ogrzewanego kotłem na paliwo stałe.

### Parametry techniczne

Symbol serii produktów	KZS
Rodzaj systemu	jednościenny
Przeznaczenie	urządzenie grzewcze z otwartą komorą spalania
Paliwo	ekologiczne paliwa stałe
Dostępne grubości stali	0,8 mm / 1,0 mm
Dostępny zakres średnic	110 – 500 mm
Gatunek stali	1.4828, 1.4404, 1.4571 lub inny zgodny z normą PN-EN 18-56-1
Rodzaj połączenia	kielichowe
Klasa temperatury	T 450
Klasa ciśnienia	N1 (ciśnienie próby 40 Pa)
Tryb pracy	Podciśnienie
Odporność na pożar sadzy	G1000

KS

Grubość stali (Z=)

D / 0,8 mm

E / 1,0 mm

KZS

Elementy kominowe	Indeks kat.	Ceny katalogowe netto [PLN]									
-------------------	-------------	-----------------------------	--	--	--	--	--	--	--	--	--

Nazwa katalogowa	Średnica DN (X=)	110	120	130	140	150	160	180	200	225	250	300
------------------	------------------	-----	-----	-----	-----	-----	-----	-----	-----	-----	-----	-----

**Rury kominowe**

Rura 1m	KZS.RU.1M.X.Z	151	179	189	199	211	221	243	263	293	319	373
Rura teleskopowa 1m	KZS.RU.1M.T.X.Z	249	261	273	287	299	313	337	363	393	433	495
Rura z króćcem pomiarowym 1/2" 1m	KZS.RU.1M.KC.X.Z	235	247	257	267	277	289	309	329	357	383	437
Rura z króćcem pomiarowym M64x4 1m	KZS.RU.1M.KM.X.Z	999	1009	1019	1029	1041	1053	1073	1095	1121	1153	1207
Rura z uszami 1m	KZS.RU.1M.U.X.Z	177	187	197	207	219	231	251	273	299	331	383
Rura 0,5m	KZS.RU.05M.X.Z	111	115	121	127	133	139	149	159	177	189	215
Rura teleskopowa 0,5m	KZS.RU.05M.T.X.Z	187	195	203	209	217	225	241	255	273	299	335
Rura z króćcem pomiarowym 1/2" 0,5m	KZS.RU.05M.KC.X.Z	179	183	189	193	199	205	215	225	239	253	279
Rura z króćcem pomiarowym M64x4 0,5m	KZS.RU.05M.KM.X.Z	939	945	949	955	961	965	977	989	1001	1015	1047
Rura z uszami 0,5m	KZS.RU.05M.U.X.Z	117	123	127	133	139	145	155	165	179	199	225
Rura 0,25m	KZS.RU.025M.X.Z	79	83	85	87	93	95	99	105	115	123	135
Rura teleskopowa 0,25m	KZS.RU.025M.T.X.Z	147	149	153	157	161	165	173	179	189	205	221
Rura z króćcem pomiarowym 1/2" 0,25m	KZS.RU.025M.KC.X.Z	147	151	153	155	159	161	167	171	179	187	199
Rura z króćcem pomiarowym M64x4 0,25m	KZS.RU.025M.KM.X.Z	911	913	915	919	921	923	931	935	943	949	969
Rura z uszami 0,25m	KZS.RU.025M.U.X.Z	87	89	93	95	97	101	107	111	119	133	145

**Kolana**

Kolano 30st	KZS.K.30ST.X.Z	123	125	129	131	139	141	151	157	169	187	215
Kolano 45st	KZS.K.45ST.X.Z	125	129	131	135	141	145	157	163	181	197	229
Kolano 60st	KZS.K.60ST.X.Z	161	163	167	171	179	183	197	205	223	239	281
Kolano 90st	KZS.K.90ST.X.Z	163	169	173	177	187	191	207	219	243	259	309
Kolano regulowane 90st	KZS.K.90ST.RG.X.Z	233	237	241	247	257	261	277	289	309	331	377
Kolano z wyczystką 90st	KZS.K.90ST.W.X.Z	251	257	261	271	277	287	301	319	345	371	443

**Trójniki i wyczystki**

Trójnik 45st	KZS.TR.45ST.X.Z	309	321	333	345	359	375	403	435	477	521	619
Trójnik 90st	KZS.TR.90ST.X.Z	199	207	215	223	231	239	259	277	333	359	427
Trójnik 90st z przeciwległą wyczystką	KZS.TR.90ST.PW.X.Z		533	565	595	625	661	707	753	789	839	919
Trójnik 90st z przeciwległą wyczystką i odskraplaczem	KZS.TR.90ST.PW.O.X.Z		577	611	641	671	709	759	807	847	901	989
Wyczystka	KZS.W.X.Z	283	285	289	295	301	307	315	325	335	349	371
Wyczystka trójnikowa z dekle	KZS.WTD.X.Z	277	285	295	305	313	323	341	361	419	451	527
Wyczystka z odskraplaczem	KZS.W.O.X.Z	347	353	361	367	373	381	393	403	419	437	469

**Przepustnice, redukcje, denka**

Przepustnica	KZS.PS.X.Z	271	275	277	281	289	293	301	313	325	335	365
Redukcja rozłączana	KZS.RR.X.Z	83	83	85	87	89	91	93	97	101	105	113
Redukcja stożkowa	KZS.RS.X.Z	189	191	193	195	197	199	203	207	211	217	225
Denko z odskraplaczem	KZS.DO.X.Z	139	141	145	149	153	157	167	175	187	197	221



Przepustnica



Wyczystka z odskraplaczem



Daszek z czterema pierścieniami



Łapacz iskier

KO

KB

KD

KZD

SLIM

KP

KPM

KPD

KK

KKD

NKAD

SWR

SWRD

KN

KA



Grubość stali (Z=)

D / 0,8 mm

E / 1,0 mm

Elementy kominowe	Indeks kat.	Ceny katalogowe netto [PLN]										
-------------------	-------------	-----------------------------	--	--	--	--	--	--	--	--	--	--

Nazwa katalogowa	Średnica DN (X=)	110	120	130	140	150	160	180	200	225	250	300
------------------	------------------	-----	-----	-----	-----	-----	-----	-----	-----	-----	-----	-----

**Przejścia dachowe i zakończenia górne**

Nazwa katalogowa	Średnica DN (X=)	110	120	130	140	150	160	180	200	225	250	300
Przejście dachowe	KZS.PRD.X.Z	113	115	115	125	133	135	145	151	163	177	203
Daszek	KZS.DA.X.Z	99	101	101	101	105	107	125	129	141	145	175
Daszek z czterema pierścieniami	KZS.DA.P4.X.Z	-	371	371	385	391	399	449	453	489	549	653
Daszek z dwoma pierścieniami	KZS.DA.P2.X.Z	-	261	261	269	273	279	317	321	347	379	451
Daszek z trzema pierścieniami	KZS.DA.P3.X.Z	-	309	309	321	327	331	377	381	411	457	545
Łapacz iskier	KS.LI.X.Z	251	255	257	261	271	293	331	339	363	373	475

Nazwa katalogowa	Wymiar (X=)	140X140	140X270	140X350	200X200	270X270	400X400	400X500	400X600	500X500	500X600
------------------	-------------	---------	---------	---------	---------	---------	---------	---------	---------	---------	---------

**Daszki NAPOLEON**

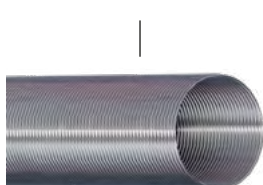
Nazwa katalogowa	Wymiar (X=)	140X140	140X270	140X350	200X200	270X270	400X400	400X500	400X600	500X500	500X600
Daszek NAPOLEON 1	KZS.DA.N1.X.Z	545	573	623	629	725	921	1033	1027	1103	1163
Daszek NAPOLEON 2	KZS.DA.N2.X.Z	315	331	395	397	481	659	747	767	801	857
Daszek NAPOLEON 3	KZS.DA.N3.X.Z	241	255	319	321	407	585	671	693	725	783

Daszek  
NAPOLEON 1Daszek  
NAPOLEON 2Daszek  
NAPOLEON 3**PROFIFLEX**

Nazwa katalogowa	Średnica DN (X=)	100	110	120	130	140	150	160	180	200	225	250	300
------------------	------------------	-----	-----	-----	-----	-----	-----	-----	-----	-----	-----	-----	-----

**System elastyczny PROFIFLEX**

Nazwa katalogowa	Średnica DN (X=)	100	110	120	130	140	150	160	180	200	225	250	300
Rura elastyczna Uniflex	KZS.RU.E.P.FLEX.X.Z	149	159	171	183	203	213	227	253	281	319	351	403
Złączka dolna Uniflex	KZS.Z.D.P.FLEX.X.Z	85	87	89	89	91	93	95	97	101	105	109	117
Złączka górna Uniflex	KZS.Z.G.P.FLEX.X.Z	85	87	89	89	91	93	95	97	101	105	109	117
Złączka pośrednia Uniflex	KZS.Z.P.P.FLEX.X.Z	101	105	107	111	113	117	119	127	133	141	149	163

Rura elastyczna  
PROFIFLEXZłączka dolna  
PROFIFLEXZłączka pośrednia  
PROFIFLEXZłączka górna  
PROFIFLEX

KS

Grubość stali (Z=)

D / 0,8 mm

E / 1,0 mm

KZS

Elementy kominowe	Indeks kat.	Ceny katalogowe netto [PLN]									
-------------------	-------------	-----------------------------	--	--	--	--	--	--	--	--	--

KO

Nazwa katalogowa	Średnica DN (X=)	120	130	140	150	160	180	200	225	250	300
------------------	------------------	-----	-----	-----	-----	-----	-----	-----	-----	-----	-----

**Rury kominowe**

Rura 1m	KZS.RU.1M.X.Z	201	213	225	239	251	277	301	335	349	429
Rura teleskopowa 1m	KZS.RU.1M.T.X.Z	287	303	317	333	349	377	407	445	489	561
Rura z króćcem pomiarowym 1/2" 1m	KZS.RU.1M.KC.X.Z	269	281	293	305	319	345	369	399	437	499
Rura z uszami M64x4 1m	KZS.RU.1M.U.X.Z	1031	1043	1057	1069	1083	1107	1131	1163	1201	1263
Rura z uszami 1m	KZS.RU.1M.U.X.Z	213	225	239	251	265	291	315	345	383	445
Rura 0,5m	KZS.RU.05M.X.Z	127	133	139	147	153	165	177	197	213	243
Rura teleskopowa 0,5m	KZS.RU.05M.T.X.Z	211	219	227	237	247	263	281	303	331	373
Rura z króćcem pomiarowym 1/2" 0,5m	KZS.RU.05M.KC.X.Z	193	199	205	211	219	231	243	259	283	313
Rura z króćcem pomiarowym M64x4 0,5m	KZS.RU.05M.KM.X.Z	955	963	969	975	981	995	1007	1023	1037	1075
Rura z uszami 0,5m	KZS.RU.05M.U.X.Z	137	143	151	157	165	177	189	205	227	259
Rura 0,25m	KZS.RU.025M.X.Z	89	91	95	99	103	109	111	127	133	149
Rura teleskopowa 0,25m	KZS.RU.025M.T.X.Z	155	159	165	169	173	183	191	201	219	239
Rura z króćcem pomiarowym 1/2" 0,25m	KZS.RU.025M.KC.X.Z	155	157	161	163	169	175	181	189	203	219
Rura z króćcem pomiarowym M64x4 0,25m	KZS.RU.025M.KM.X.Z	919	921	925	929	931	939	945	953	961	983
Rura z uszami 0,25m	KZS.RU.025M.U.X.Z	99	101	107	109	115	121	127	135	149	165

**Kolana**

Kolano 30st	KZS.K.30ST.X.Z	131	133	137	145	147	159	167	179	199	231
Kolano 45st	KZS.K.45ST.X.Z	133	137	141	149	153	165	173	195	211	247
Kolano 60st	KZS.K.60ST.X.Z	169	175	179	189	193	207	217	237	255	303
Kolano 90st	KZS.K.90ST.X.Z	175	181	187	197	203	219	233	261	279	337
Kolano regulowane 90st	KZS.K.90ST.RG.X.Z	245	251	257	267	273	291	305	327	353	405
Kolano z wyczystką 90st	KZS.K.90ST.W.X.Z	265	271	281	289	299	315	335	367	393	475

**Trójniki i wyczystki**

Trójnik 45st	KZS.TR.45ST.X.Z	335	347	363	379	397	429	465	513	565	679
Trójnik 90st	KZS.TR.90ST.X.Z	217	225	235	243	253	273	295	359	391	467
Trójnik 90st z przeciwną wyczystką	KZS.TR.90ST.PW.X.Z	547	581	611	641	677	727	775	815	867	955
Trójnik 90st z przeciwną wyczystką i odskraplaczem	KZS.TR.90ST.PW.O.X.Z	593	627	659	689	729	781	831	875	933	1033
Wyczystka	KZS.W.X.Z	297	301	309	315	321	331	341	355	369	393
Wyczystka trójnikowa z dekletem	KZS.WTD.X.Z	297	307	319	329	339	361	385	453	489	577
Wyczystka z odskraplaczem	KZS.W.O.X.Z	367	375	381	389	397	411	423	441	461	497

**Przepustnice, redukcje, denka**

Przepustnica	KZS.PS.X.Z	281	285	289	299	303	313	327	339	351	385
Redukcja rozłączana	KZS.RR.X.Z	87	89	91	93	95	99	103	107	111	121
Redukcja stożkowa	KZS.RS.X.Z	199	201	203	205	207	213	217	223	227	239
Denko z odskraplaczem	KZS.DO.X.Z	143	147	153	157	163	171	181	193	207	233

**Przejścia dachowe i zakończenia górne**

Przejście dachowe	KZS.PR.D.X.Z	119	121	133	141	143	155	161	175	191	221
Daszek	KZS.DA.X.Z	101	103	103	107	109	127	133	145	147	179
Daszek z dwoma pierścieniami	KZS.DA.P2.X.Z	275	275	285	289	295	339	343	373	411	495
Daszek z trzema pierścieniami	KZS.DA.P3.X.Z	327	327	339	345	353	405	409	443	499	601
Daszek z czterema pierścieniami	KZS.DA.P4.X.Z	393	391	407	417	425	483	487	527	599	721
Łapacz iskier	KZS.LI.X.Z	233	237	239	249	269	307	315	339	349	445

Nazwa katalogowa	Średnica DN (X=)	100	110	120	130	140	150	160	180	200	225	250	300
------------------	------------------	-----	-----	-----	-----	-----	-----	-----	-----	-----	-----	-----	-----

**System elastyczny PROFIFLEX**

Rura elastyczna Uniflex	KZS.RU.E.P.FLEX.X.Z	149	159	171	183	203	213	227	253	281	319	351	403
Złączka dolna Uniflex	KZS.Z.D.P.FLEX.X.Z	89	89	91	93	95	97	99	103	107	111	115	125
Złączka górna Uniflex	KZS.Z.G.P.FLEX.X.Z	89	89	91	93	95	97	99	103	107	111	115	125
Złączka pośrednia Uniflex	KZS.Z.P.P.FLEX.X.Z	107	111	113	117	121	125	129	137	143	153	163	181

KN

KA

# KO

## System jednościenny owalny do kotłów z otwartą komorą spalania na ekologiczne paliwa stałe



System kominowy KO został zaprojektowany do szachtów kominowych o prostokątnym przekroju. Przeznaczony jest dla kotłów pracujących w podciśnieniu z otwartą komorą spalania, zasilanych ekologicznymi paliwami stałymi takimi jak drewno kawałkowe, zrębka, pellet drzewny. Elementy wykonane ze stali z żaroodpornymi właściwościami, posiadają doskonałą odporność na wysokie temperatury. Kielichowe łączenie ułatwia montaż i wzmacnia konstrukcję kominu.



Doskonała odporność na wysokie temperatury



Przeznaczony do urządzeń z otwartą komorą spalania



Kielichowe łączenie typu mufa-nypel



Owalny kształt idealny do szachtów o prostokątnym przekroju

### Szerokie zastosowanie systemu kominowego KO

Elementy systemu KO znajdują zastosowanie przede wszystkim jako wkłady kominowe w istniejących szachtach o prostokątnym przekroju. Duża ilość dostępnych kształtek oraz rur sprawia, że idealnie dopasuje się do każdego budynku ogrzewanego kotłem na paliwo stałe.

### Parametry techniczne

Symbol serii produktów	KO
Rodzaj systemu	jednościenny owalny
Przeznaczenie	urządzenie grzewcze z otwartą komorą spalania
Paliwo	ekologiczne paliwa stałe
Dostępne grubości stali	0,8 mm / 1,0 mm
Dostępny zakres średnic	160 mm (110x185 mm) - 225 mm (140x250 mm)
Gatunek stali	zgodny z normą PN-EN 18-56-1
Rodzaj połączenia	kielichowe
Klasa temperatury	T 450
Klasa ciśnienia	N1 (ciśnienie próby 40 Pa)
Tryb pracy	Podciśnienie
Odporność na pożar sadzy	G1000

KS

KZS

KO

KB

KD

KZD

SLIM

KP

KPM

KPD

KK

KKD

NKAD

SWR

SWRD

KN

KA

Grubość stali (Z=)

D / 0,8 mm

E / 1,0 mm

Elementy kominowe	Indeks kat.	Ceny katalogowe netto [PLN]												
Nazwa katalogowa	Wymiar (X=)	110X185	110X200	110X210	110X230	120X180	120X195	120X225	120X240	130X200	130X220	130X240	130X250	140X250
	Średnica DN=	160	180	180	180	160	180	180	200	180	200	200	225	225

**Rury kominowe**

Rura 1m	KO.RU.1M.X.Z	267	282	286	300	270	300	302	314	302	318	332	338	344
Rura 0,5m	KO.RU.05M.X.Z	174	182	184	192	176	192	192	198	196	204	212	214	218
Rura 0,25m	KO.RU.025M.X.Z	120	124	124	128	120	132	128	132	134	138	142	144	144

**Kolana**

Kolano 45st łamane na szerokim boku	KO.K.45ST.L.SB.X.Z	274	280	278	232	276	240	284	286	240	240	240	240	240
Kolano 45st łamane na wąskim boku	KO.K.45ST.L.WB.X.Z	280	286	288	292	280	294	292	298	296	302	308	312	314
Kolano 90st łamane na szerokim boku	KO.K.90ST.L.SB.X.Z	232	340	232	232	292	240	232	232	240	240	240	240	240
Kolano 90st łamane na wąskim boku	KO.K.90ST.L.WB.X.Z	302	310	314	322	302	318	322	330	322	332	342	348	350

**Trójniki i wyczystki**

Trójnik 45st z dolotem na szerszej stronie	KO.TR.45ST.DOL.SS.X.Z	508	534	536	542	508	560	542	568	564	592	598	630	632
Trójnik 45st z dolotem na węższej stronie	KO.TR.45ST.DOL.WS.X.Z	558	574	576	582	560	602	584	604	604	628	634	652	656
Trójnik 90st z dolotem na szerszej stronie	KO.TR.90ST.DOL.SS.X.Z	410	424	426	430	412	442	432	458	442	456	462	476	478
Trójnik 90st z dolotem na węższej stronie	KO.TR.90ST.DOL.WS.X.Z	502	512	514	518	504	538	520	532	542	556	562	572	574
Trójnik 90st z przeciwną wyczystką 14x14 na szerszej stronie	KO.TR.90ST.PW.14x14.SS.X.Z	760	770	774	778	760	812	778	788	814	824	830	840	842
Trójnik 90st z przeciwną wyczystką 14x14 na szerszej stronie i odskraplaczem	KO.TR.90ST.PW.14x14.SS.O.X.Z	796	808	810	816	798	848	818	828	852	864	872	880	884
Wyczystka trójnikowa z dekletem z dolotem na szerszej stronie	KO.WTD.DOL.SS.X.Z	506	522	524	530	506	550	530	546	552	570	576	596	598
Wyczystka trójnikowa z dekletem z dolotem na węższej stronie	KO.WTD.DOL.WS.X.Z	514	518	522	524	516	534	524	530	536	540	544	546	578
Wyczystka z dolotem na szerszej stronie	KO.W.DOL.14x14.SS.X.Z	438	444	446	450	440	460	450	454	460	466	470	472	474
Wyczystka z dolotem na węższej stronie	KO.W.DOL.14x14.WS.X.Z	464	470	472	476	466	496	476	480	498	504	510	512	514
Wyczystka z odskraplaczem na szerszej stronie	KO.W.DOL.14x14.SS.O.X.Z	542	548	550	556	544	562	556	562	566	572	578	582	584
Wyczystka z odskraplaczem na węższej stronie	KO.W.DOL.14x14.WS.O.X.Z	568	574	576	582	570	602	582	588	606	612	618	620	622

**Redukcje, denka**

Redukcja	KO.RS.X.Z	318	328	328	330	318	336	330	338	336	346	348	358	358
Denko z odskraplaczem	KO.DO.X.Z	198	200	202	204	206	202	204	214	212	214	216	218	218

**Zakończenia górne**

Przeście dachowe	KO.PR.D.X.Z	200	204	204	208	202	204	208	210	206	210	214	214	216
Daszek	KO.DA.X.Z	174	176	176	180	174	178	180	182	178	182	184	186	188



Kolano 90st. łamane na wąskim boku



Kolano 90st. łamane na szerokim boku



Trójnik 45st. z dolotem na węższej stronie



Trójnik 90st. z dolotem na szerszej stronie

Grubość stali (Z=)

D / 0,8 mm

E / 1,0 mm

Elementy kominowe	Indeks kat.	Ceny katalogowe netto [PLN]												
Nazwa katalogowa	Wymiar (X=)	110X185	110X200	110X210	110X230	120X180	120X195	120X225	120X240	130X200	130X220	130X240	130X250	140X250
	Średnica DN=	160	180	180	180	160	180	180	200	180	200	200	225	225

**Rury kominowe**

Rura 1m	KO.RU.1M.X.Z	300	318	322	340	302	330	340	356	340	358	376	382	390
Rura 0,5m	KO.RU.05M.X.Z	192	200	202	212	192	210	212	220	216	224	234	236	240
Rura 0,25m	KO.RU.025M.X.Z	128	132	134	138	128	142	138	142	144	148	152	154	156

**Kolana**

Kolano 45st łamane na szerokim boku	KO.K.45ST.L.SB.X.Z	282	288	286	232	284	240	292	296	240	240	240	240	240
Kolano 45st łamane na wąskim boku	KO.K.45ST.L.WB.X.Z	288	294	296	304	288	302	302	310	306	314	320	324	326
Kolano 90st łamane na szerokim boku	KO.K.90ST.L.SB.X.Z	232	358	232	232	302	240	232	232	240	240	240	240	240
Kolano 90st łamane na wąskim boku	KO.K.90ST.L.WB.X.Z	314	324	328	338	314	332	338	348	338	348	360	366	370

**Trójniki i wyczystki**

Trójnik 45st z dolotem na szerszej stronie	KO.TR.45ST.DOL.SS.X.Z	534	564	576	574	536	592	574	606	596	628	636	672	676
Trójnik 45st z dolotem na węższej stronie	KO.TR.45ST.DOL.WS.X.Z	580	598	602	608	582	626	610	632	630	656	664	686	690
Trójnik 90st z dolotem na szerszej stronie	KO.TR.90ST.DOL.SS.X.Z	514	444	448	452	430	460	560	482	462	480	486	504	506
Trójnik 90st z dolotem na węższej stronie	KO.TR.90ST.DOL.WS.X.Z	522	534	536	542	524	562	544	558	564	582	590	600	602
Trójnik 90st z przeciwległą wyczystką 14x14 na szerszej stronie	KO.TR.90ST.PW.14x14.SS.X.Z	788	800	804	808	788	840	810	820	844	856	864	874	876
Trójnik 90st z przeciwległą wyczystką 14x14 na szerszej stronie i odkraplaczem	KO.TR.90ST.PW.14x14.SS.O.X.Z	818	830	834	842	820	872	842	856	876	892	900	910	914
Wyczystka trójkątna z dekletem z dolotem na szerszej stronie	KO.WTD.DOL.SS.X.Z	526	546	548	554	526	574	554	576	576	598	606	628	630
Wyczystka trójkątna z dekletem z dolotem na węższej stronie	KO.WTD.DOL.WS.X.Z	532	538	540	544	532	552	544	550	554	560	566	568	570
Wyczystka z dolotem na szerszej stronie	KO.W.DOL.14x14.SS.X.Z	456	462	466	470	458	478	470	476	480	486	492	494	496
Wyczystka z dolotem na węższej stronie	KO.W.DOL.14x14.WS.X.Z	482	488	492	496	484	516	496	502	518	526	530	534	536
Wyczystka z odkraplaczem na szerszej stronie	KO.W.DOL.14x14.SS.O.X.Z	562	570	654	578	564	584	580	586	588	596	604	606	610
Wyczystka z odkraplaczem na węższej stronie	KO.W.DOL.14x14.WS.O.X.Z	588	596	598	604	590	624	606	612	628	634	642	646	648

**Redukcje, denka**

Redukcja	KO.RS.X.Z	332	344	346	348	334	352	348	358	354	364	368	378	380
Denko z odkraplaczem	KO.DO.X.Z	204	206	208	210	212	206	210	220	216	220	222	224	226

**Zakończenia górne**

Przejsie dachowe	KO.PRD.X.Z	210	212	214	216	210	214	218	220	216	220	224	226	228
Daszek	KO.DA.X.Z	180	184	186	188	182	184	190	192	188	190	194	196	198



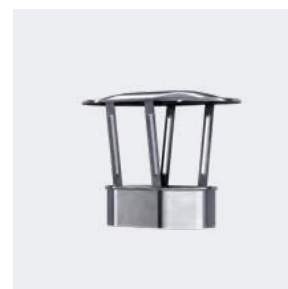
Trójnik 90st. z przeciwległą wyczystką na szerszej stronie i odkraplaczem



Osłona przeciwdeszczowa



Przejsie dachowe owalne



Daszek owalny

KS

KZS

KO

KB

KD

KZD

SLIM

KP

KPM

KPD

KK

KKD

NKAD

SWR

SWRD

KN

KA



KS

KZS

KO

**KB**

KD

KZD

SLIM

KP

KPM

KPD

KK

KKD

NKAD

SWR

SWRD

KN

KA



# KB

## Elementy przyłączeniowe do urządzeń na ekologiczne paliwa stałe (kominki)

Zestaw elementów KB został zaprojektowany do podłączenia urządzeń zasilanych paliwami stałymi – pieców, kominków do pionowych przewodów kominowych. Elementy wykonane ze stali czarnej o grubości 2 mm posiadają doskonałą odporność na wysokie temperatury. Pokrycie kształtek emulsją zabezpiecza powierzchnię przed korozją.



Doskonała odporność na wysokie temperatury



Grubość stali 2 mm zapewniająca trwałość



Przeznaczony do podłączenia w przewod kominowy



Idealny dla kominków i pieców typu koza

### Szerokie zastosowanie elementów KB

Elementy KB znajdują zastosowanie przede wszystkim jako przyłącz do urządzeń takich jak kominki. Duża ilość dostępnych kształtek oraz rur sprawia, że idealnie dopasuje się do każdego kominka lub pieca. Wyjątkowa odporność na wysokie temperatury oraz wytrzymałość zapewniają bezpieczeństwo i komfort.

### Parametry techniczne

Symbol serii produktów	KB
Rodzaj systemu	jednościenny
Przeznaczenie	kominki
Paliwo	ekologiczne paliwa stałe
Dostępne grubości stali	2 mm
Dostępny zakres średnic	120 – 250 mm
Gatunek stali	S235 lub inny zgodny z normą PN-EN 18-56-1
Rodzaj połączenia	kielichowe
Klasa temperatury	T 600
Klasa ciśnienia	N1 (ciśnienie próby 40 Pa)
Tryb pracy	Podciśnienie
Odporność na pożar sadzy	G1000

Grubość stali (Z=)

**G / 2,0 mm**

Elementy kominowe	Indeks kat.	Ceny katalogowe netto [PLN]							
-------------------	-------------	-----------------------------	--	--	--	--	--	--	--

Nazwa katalogowa	Średnica DN (X=)	120	130	150	160	180	200	220	250
------------------	------------------	-----	-----	-----	-----	-----	-----	-----	-----

**Rury kominowe**

Rura 1m	KB.RU.1M.X.Z	113	116	128	137	156	168	241	255
Rura 0,5m	KB.RU.05M.X.Z	74	80	82	84	94	103	134	147
Rura 0,25m	KB.RU.025M.X.Z	53	56	60	62	69	78	100	115

**Kolana**

Kolano 45st	KB.K.45ST.X.Z	72	75	77	81	84	88	147	154
Kolano 90st	KB.K.90ST.X.Z	107	110	115	116	121	128	194	208
Kolano 45st stałe z wyczystką	KB.K.45ST.ST.X.Z	82	83	87	88	94	98	154	161
Kolano 90st stałe z wyczystką	KB.K.90ST.ST.X.Z	112	116	121	123	128	134	202	215
Kolano regulowane 0-45st	KB.K.45ST.RG.X.Z	78	81	85	86	88	92	142	149
Kolano regulowane 0-45st wyczystne	KB.K.45ST.RG.W.X.Z	98	100	103	105	107	112	125	134
Kolano regulowane 0-90st wyczystne	KB.K.90ST.RG.W.X.Z	113	116	122	123	125	132	197	207
Kolano regulowane uniwersalne wyczystne	KB.K.UN.W.X.Z	150	155	160	164	166	180	251	265

**Trójniki, redukcje, przepustnice**

Trójnik 45st	KB.TR.45ST.X.Z	207	207	218	218	229	240	284	294
Trójnik 90st	KB.TR.90ST.X.Z	185	185	196	196	207	218	262	273
Redukcja stożkowa	KB.RS.X.Z	83	83	83	83	83	83	115	115
Przepustnica	KB.PS.X.Z	98	100	105	107	115	121	141	163
Łącznik ze sznurem	KB.LZS.X.Z	128	128	128	128	128	128	-	-
Kolano regulowane 0-45st wyczystne	KB.K.45ST.RG.W.X.Z	98	100	103	105	107	112	125	134
Kolano regulowane 0-90st wyczystne	KB.K.90ST.RG.W.X.Z	113	116	122	123	125	132	197	207
Kolano regulowane uniwersalne wyczystne	KB.K.U.W.X.Z	150	155	160	164	166	180	251	265

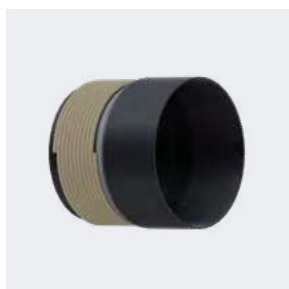
Nazwa katalogowa	Średnica DN (X=)	120	130	150	160	180	200
------------------	------------------	-----	-----	-----	-----	-----	-----

**Radiatory, łączniki**

Radiator 1m	KB.RAD.1M.X.Z	311	315	328	336	358	362
Radiator 0,5m	KB.RAD.05M.X.Z	168	170	177	181	191	194
Łącznik ze sznurem	KB.LZS.X.Z	128	128	128	128	128	128

**Akcesoria**

Rozeta	KB.RZ.X.Z	16	17	18	19	21	23
Obejma mocująca	KB.OB.M.X.Z	72	72	72	72	72	72



Łącznik ze sznurem



Kolano 90st stałe z wyczystką



Kolano regulowane 0-90st wyczystne



Radiator 0,5m

KS

KZS

KO

KB

**KD**

KZD

SLIM

KP

KPM

KPD

KK

KKD

NKAD

SWR

SWRD

KN

KA



# KD

## Izolowany system ze stali kwasoodpornej dla urządzeń z otwartą komorą spalania (kotły gazowe, olejowe)

System kominowy KD został zaprojektowany do montowania na zewnątrz budynku. Przeznaczony jest dla kotłów pracujących w podciśnieniu z otwartą komorą spalania, zasilanych gazem lub olejem opałowym. Elementy wykonane ze stali kwasoodpornej posiadają doskonałą odporność na negatywne działanie wytwarzanego przez kotły kondensatu w trakcie spalania. Izolacja z wełny mineralnej o grubości 30 mm sprawia, że elementy komina mogą być montowane poza szachtem.



Doskonała odporność na działanie kondensatu



Przeznaczony do urządzeń z otwartą komorą spalania



Izolacja z wełny mineralnej o grubości 30 mm



Idealny do montowania na zewnątrz poza szachtem

### Szerokie zastosowanie systemu kominowego KD

Elementy systemu KD znajdują zastosowanie przede wszystkim jako komin zewnętrzny, szczególnie w tych budynkach, w których nie ma możliwości poprowadzenia przewodu w szachcie kominowym. Duża ilość dostępnych kształtek oraz rur sprawia, że idealnie dopasuje się do każdego budynku ogrzewanego kotłem gazowym lub olejowym z otwartą komorą spalania.

### Parametry techniczne

Symbol serii produktów	KD
Rodzaj systemu	dwuścienny / izolowany
Przeznaczenie	urządzenie grzewcze z otwartą komorą spalania
Paliwo	gaz, olej opałowy
Dostępne grubości stali rdzenia	0,5 mm / 0,8 mm / 1,0 mm
Dostępne grubości stali płaszczka	0,5 mm
Dostępny zakres średnic	110 – 500 mm
Gatunek stali	1.4301, opcjonalnie 1.4404 lub inny zgodny z normą PN-EN 18-56-1
Izolacja	Wełna mineralna o grubości 30mm i gęstości 100 kg/m <sup>3</sup>
Rodzaj połączenia	kielichowe
Klasa temperatury	T 450
Klasa ciśnienia	N1 (ciśnienie próby 40 Pa)
Tryb pracy	Podciśnienie
Odporność na działanie kondensatu	W
Odporność na korozję	Vm

Grubość stali (Z=)

**B / 0,5 mm**

D / 0,8 mm

E / 1,0 mm

Grubość izolacji (Y=):

**13 / 30 mm**

Elementy kominowe	Indeks kat.	Ceny katalogowe netto [PLN]										
-------------------	-------------	-----------------------------	--	--	--	--	--	--	--	--	--	--

Nazwa katalogowa	Średnica DN (X=)	110	120	130	140	150	160	180	200	225	250	300
------------------	------------------	-----	-----	-----	-----	-----	-----	-----	-----	-----	-----	-----

### Rury kominowe

Rura 1m	KD.RU.1M.X.Y.Z	335	345	359	375	389	405	435	465	505	545	621
Rura teleskopowa 1m	KD.RU.1M.T.X.Y.Z	487	497	515	533	549	567	603	639	679	729	817
Rura z króćcem pomiarowym 1/2" 1m	KD.RU.1M.KC.X.Y.Z	395	405	419	435	449	465	495	525	561	603	681
Rura z króćcem pomiarowym M64x4 1m	KD.RU.1M.KM.X.Y.Z	1085	1093	1109	1123	1139	1153	1183	1215	1251	1293	1369
Rura z odskraplaczem 1m	KD.RU.1M.O.X.Y.Z	377	387	401	417	433	449	479	511	549	591	671
Rura z oszewką 1m	KD.RU.1M.OS.X.Y.Z	373	383	399	415	431	449	481	515	559	605	691
Rura 0,5m	KD.RU.05M.X.Y.Z	227	231	239	247	255	261	277	291	315	335	373
Rura teleskopowa 0,5m	KD.RU.05M.T.X.Y.Z	379	385	395	405	415	425	445	465	491	519	569
Rura z króćcem pomiarowym 1/2" 0,5m	KD.RU.05M.KC.X.Y.Z	287	291	299	307	315	321	337	353	371	393	433
Rura z króćcem pomiarowym M64x4 0,5m	KD.RU.05M.KM.X.Y.Z	977	981	989	995	1003	1011	1025	1043	1061	1083	1121
Rura z odskraplaczem 0,5m	KD.RU.05M.O.X.Y.Z	269	273	281	289	297	305	321	339	359	381	423
Rura z oszewką 0,5m	KD.RU.05M.OS.X.Y.Z	265	269	279	287	297	305	325	343	369	395	443
Rura 0,25m	KD.RU.025M.X.Y.Z	171	173	177	181	183	187	195	203	217	227	247
Rura teleskopowa 0,25m	KD.RU.025M.T.X.Y.Z	305	309	313	317	323	327	337	349	361	375	401
Rura z króćcem pomiarowym 1/2" 0,25m	KD.RU.025M.KC.X.Y.Z	229	231	235	239	243	245	253	263	273	285	305
Rura z króćcem pomiarowym M64x4 0,25m	KD.RU.025M.KM.X.Y.Z	917	921	923	927	931	935	943	951	961	973	993
Rura z odskraplaczem 0,25m	KD.RU.025M.O.X.Y.Z	215	217	221	225	229	235	243	253	263	277	299
Rura z oszewką 0,25m	KD.RU.025M.OS.X.Y.Z	211	213	219	223	229	235	245	257	275	291	319

### Kolana

Kolano 30st	KD.K.30ST.X.Y.Z	231	231	235	241	253	257	275	283	303	323	367
Kolano 45st	KD.K.45ST.X.Y.Z	237	237	243	247	261	265	285	297	317	343	385
Kolano 60st	KD.K.60ST.X.Y.Z	301	303	309	317	327	335	359	369	395	421	463
Kolano 90st	KD.K.90ST.X.Y.Z	313	315	323	331	347	355	381	399	429	465	539
Kolano z wyczystką 90st	KD.K.90ST.W.X.Y.Z	425	427	435	445	461	471	499	521	553	595	677

### Trójniki i wyczystki

Trójnik 45st	KD.TR.45ST.X.Y.Z	669	677	697	719	741	765	809	857	911	987	1131
Trójnik 90st	KD.TR.90ST.X.Y.Z	449	453	465	479	493	523	555	601	639	699	795
Trójnik 90st z przeciwległą wyczystką	KD.TR.90ST.PW.X.Y.Z	1135	1161	1191	1221	1251	1281	1319	1357	1399	1445	1511
Trójnik 90st z przeciwległą wyczystką, odskraplaczem i płytą	KD.TR.90ST.PW.O.X.Y.Z	1301	1327	1359	1391	1425	1457	1503	1549	1599	1657	1747
Wyczystka	KD.W.X.Y.Z	843	849	859	867	875	885	903	919	941	963	1007
Wyczystka trójnikowa z dekle	KD.WTD.X.Y.Z	579	583	599	617	633	665	703	755	801	871	983
Wyczystka z odskraplaczem	KD.W.O.X.Y.Z	901	907	919	929	939	949	971	991	1017	1047	1103
Wyczystka z odskraplaczem i płytą	KD.W.O.P.X.Y.Z	989	995	1005	1017	1029	1041	1065	1091	1119	1155	1223

### Redukcje, przepustnie, denka, konsolle wsporcze

Przepustnica	KD.PS.X.Y.Z	471	475	481	489	495	501	523	543	567	593	645
Redukcja stożkowa	KD.RS.X.Y.Z	397	415	417	423	425	427	445	455	471	515	573
Denko z odskraplaczem	KD.DO.X.Y.Z	251	253	255	259	263	265	275	283	291	309	337
Denko z odskraplaczem i płytą kotwową	KD.DO.PK.X.Y.Z	297	297	303	307	311	317	329	341	353	377	415
Konsola odciążająca	KD.KO.X.Y.Z	335	337	343	349	355	363	383	405	429	459	513

### Zakończenia górne

Daszek (wyk. 1)	KD.DA.W1.X.Y.Z	87	89	89	89	89	89	105	107	119	119	143
Daszek z zakończeniem izolacji (wyk. 2)	KD.DA.W2.X.Y.Z	185	185	187	191	193	197	217	221	237	245	279
Daszek na opasce (wyk. 3)	KD.DA.W2.X.Y.Z	109	111	111	113	115	115	133	137	147	151	175
Ustnik izolowany	KD.U.X.Y.Z	259	261	267	271	277	281	295	307	319	341	375

### Zakończenia izolacji

Zakończenie izolacji dolne	KD.ZID.X.Y.Z	191	191	193	193	195	197	199	203	205	211	219
Zakończenie izolacji górne	KD.ZIG.X.Y.Z	105	105	107	107	109	111	115	117	121	129	137

Grubość stali (Z=)

B / 0,5 mm

**D / 0,8 mm**

E / 1,0 mm

Grubość izolacji (Y=):

**I3 / 30 mm**

Elementy kominowe	Indeks kat.	Ceny katalogowe netto [PLN]										
-------------------	-------------	-----------------------------	--	--	--	--	--	--	--	--	--	--

Nazwa katalogowa	Średnica DN (X=)	110	120	130	140	150	160	180	200	225	250	300
------------------	------------------	-----	-----	-----	-----	-----	-----	-----	-----	-----	-----	-----

### Rury kominowe

Rura 1m	KD.RU.1M.X.Y.Z	377	389	407	425	443	461	499	537	581	631	723
Rura teleskopowa 1m	KD.RU.1M.T.X.Y.Z	543	557	579	599	621	643	685	729	779	839	945
Rura z króćcem pomiarowym 1/2" 1m	KD.RU.1M.KC.X.Y.Z	443	455	475	493	511	529	565	603	647	697	791
Rura z króćcem pomiarowym M64x4 1m	KD.RU.1M.KM.X.Y.Z	1133	1145	1163	1181	1199	1219	1255	1293	1337	1387	1479
Rura z odskraplaczem 1m	KD.RU.1M.O.X.Y.Z	425	439	457	475	495	513	551	589	633	685	779
Rura z oszewką 1m	KD.RU.1M.OS.X.Y.Z	423	435	455	475	495	515	557	597	649	705	807
Rura 0,5m	KD.RU.05M.X.Y.Z	251	257	267	275	285	293	311	331	355	379	427
Rura teleskopowa 0,5m	KD.RU.05M.T.X.Y.Z	417	425	437	449	461	473	499	523	553	587	649
Rura z króćcem pomiarowym 1/2" 0,5m	KD.RU.05M.KC.X.Y.Z	319	325	333	343	351	361	379	399	421	447	495
Rura z króćcem pomiarowym M64x4 0,5m	KD.RU.05M.KM.X.Y.Z	1007	1013	1023	1031	1041	1049	1067	1087	1111	1137	1183
Rura z odskraplaczem 0,5m	KD.RU.05M.O.X.Y.Z	299	307	315	325	335	345	363	383	407	435	483
Rura z oszewką 0,5m	KD.RU.05M.OS.X.Y.Z	297	303	315	325	337	347	369	391	423	455	511
Rura 0,25m	KD.RU.025M.X.Y.Z	183	187	191	195	201	205	215	225	237	251	305
Rura teleskopowa 0,25m	KD.RU.025M.T.X.Y.Z	331	335	341	347	353	357	369	383	399	415	447
Rura z króćcem pomiarowym 1/2" 0,25m	KD.RU.025M.KC.X.Y.Z	251	253	259	263	267	271	281	291	303	317	341
Rura z króćcem pomiarowym M64x4 0,25m	KD.RU.025M.KM.X.Y.Z	939	943	947	953	957	961	971	981	993	1007	1067
Rura z odskraplaczem 0,25m	KD.RU.025M.O.X.Y.Z	233	235	241	245	251	255	265	277	291	305	331
Rura z oszewką 0,25m	KD.RU.025M.OS.X.Y.Z	231	235	241	247	253	261	273	287	307	327	361

### Kolana

Kolano 30st	KD.K.30ST.X.Y.Z	245	247	251	257	269	275	295	305	327	351	401
Kolano 45st	KD.K.45ST.X.Y.Z	251	253	259	265	279	285	307	321	345	373	423
Kolano 60st	KD.K.60ST.X.Y.Z	323	325	333	341	355	363	385	401	431	463	511
Kolano 90st	KD.K.90ST.X.Y.Z	337	339	349	359	375	385	415	437	471	515	599
Kolano z wyczystką 90st	KD.K.90ST.W.X.Y.Z	449	453	463	475	493	505	537	563	601	649	745

### Trójniki i wyczystki

Trójnik 45st	KD.TR.45ST.X.Y.Z	705	715	741	765	793	819	871	927	993	1083	1257
Trójnik 90st	KD.TR.90ST.X.Y.Z	483	489	503	519	535	551	585	621	661	711	811
Trójnik 90st z przeciwległą wyczystką	KD.TR.90ST.PW.X.Y.Z	1167	1195	1225	1257	1289	1321	1363	1405	1451	1501	1577
Trójnik 90st z przeciwległą wyczystką, odskraplaczem i płytą	KD.TR.90ST.PW.O.X.Y.Z	1331	1359	1395	1429	1463	1499	1547	1597	1651	1715	1813
Wyczystka	KD.W.X.Y.Z	871	877	889	899	909	919	941	961	985	1013	1065
Wyczystka trójnikowa z dekletem	KD.WTD.X.Y.Z	619	625	643	663	681	701	743	785	835	897	1019
Wyczystka z odskraplaczem	KD.W.O.X.Y.Z	929	937	949	961	973	985	1009	1033	1063	1097	1161
Wyczystka z odskraplaczem i płytą	KD.W.O.P.X.Y.Z	1015	1023	1037	1049	1063	1077	1103	1131	1165	1205	1281

### Redukcje, przepustnie, denka, konsole wsporcze

Przepustnica	KD.PS.X.Y.Z	481	487	495	503	509	517	541	565	591	621	679
Redukcja stożkowa	KD.RS.X.Y.Z	413	415	421	429	437	443	457	471	503	529	599
Denko z odskraplaczem	KD.DO.X.Y.Z	261	263	267	271	275	279	289	299	309	329	361
Denko z odskraplaczem i płytą kotwową	KD.DO.PK.X.Y.Z	305	307	313	319	323	329	345	357	371	397	441
Konsole odciążająca	KD.KO.X.Y.Z	355	357	363	371	377	385	409	431	457	487	547

### Zakończenia górne

Daszek (wyk. 1)	KD.DA.W1.X.Y.Z	89	91	91	91	93	93	109	111	123	125	151
Daszek z zakończeniem izolacji (wyk. 2)	KD.DA.W2.X.Y.Z	195	197	199	201	205	207	229	235	249	257	293
Daszek na opasce (wyk. 3)	KD.DA.W3.X.Y.Z	111	113	115	115	117	119	137	141	151	155	181
Ustnik izolowany	KD.U.X.Y.Z	275	279	285	291	297	303	319	331	345	371	409



Grubość stali (Z=) **B / 0,5 mm** **D / 0,8 mm** **E / 1,0 mm** Grubość izolacji (Y=): **13 / 30 mm**

Elementy kominowe	Indeks kat.	Ceny katalogowe netto [PLN]											
-------------------	-------------	-----------------------------	--	--	--	--	--	--	--	--	--	--	--

Nazwa katalogowa	Średnica DN (X=)	110	120	130	140	150	160	180	200	225	250	300
------------------	------------------	-----	-----	-----	-----	-----	-----	-----	-----	-----	-----	-----

### Rury kominowe

Rura 1m	KD.RU.1M.X.Y.Z	395	409	429	449	469	489	529	569	619	673	773
Rura teleskopowa 1m	KD.RU.1M.T.X.Y.Z	565	581	605	627	651	675	721	769	825	889	1007
Rura z króćcem pomiarowym 1/2" 1m	KD.RU.1M.KC.X.Y.Z	463	477	497	517	535	555	595	637	685	739	841
Rura z króćcem pomiarowym M64x4 1m	KD.RU.1M.KM.X.Y.Z	1151	1165	1185	1205	1225	1245	1285	1327	1375	1429	1529
Rura z odskraplaczem 1m	KD.RU.1M.O.X.Y.Z	445	459	479	499	519	539	581	623	671	727	831
Rura z oszewką 1m	KD.RU.1M.OS.X.Y.Z	443	457	479	501	523	545	589	633	691	751	863
Rura 0,5m	KD.RU.05M.X.Y.Z	261	267	277	287	297	307	327	349	373	401	453
Rura teleskopowa 0,5m	KD.RU.05M.T.X.Y.Z	431	439	453	465	479	493	519	547	579	617	685
Rura z króćcem pomiarowym 1/2" 0,5m	KD.RU.05M.KC.X.Y.Z	327	335	345	355	365	375	393	415	441	469	519
Rura z króćcem pomiarowym M64x4 0,5m	KD.RU.05M.KM.X.Y.Z	1017	1023	1033	1043	1053	1063	1083	1105	1129	1157	1209
Rura z odskraplaczem 0,5m	KD.RU.05M.O.X.Y.Z	309	317	327	337	347	357	379	401	427	455	509
Rura z oszewką 0,5m	KD.RU.05M.OS.X.Y.Z	307	315	327	339	351	363	387	413	447	479	543
Rura 0,25m	KD.RU.025M.X.Y.Z	189	191	197	201	207	211	221	233	247	261	287
Rura teleskopowa 0,25m	KD.RU.025M.T.X.Y.Z	337	341	347	355	361	367	379	395	411	429	463
Rura z króćcem pomiarowym 1/2" 0,25m	KD.RU.025M.KC.X.Y.Z	255	259	263	269	273	279	289	301	313	327	355
Rura z króćcem pomiarowym M64x4 0,25m	KD.RU.025M.KM.X.Y.Z	945	949	953	957	963	967	977	989	1003	1017	1043
Rura z odskraplaczem 0,25m	KD.RU.025M.O.X.Y.Z	237	241	247	251	257	263	273	285	299	315	345
Rura z oszewką 0,25m	KD.RU.025M.OS.X.Y.Z	237	241	249	255	263	269	285	299	321	341	379

### Kolana

Kolano 30st	KD.K.30ST.X.Y.Z	261	263	269	283	289	303	315	335	359	391	437
Kolano 45st	KD.K.45ST.X.Y.Z	269	271	277	293	299	313	329	351	377	415	463
Kolano 60st	KD.K.60ST.X.Y.Z	335	339	347	355	369	379	401	421	453	485	537
Kolano 90st	KD.K.90ST.X.Y.Z	349	353	363	373	391	403	435	459	495	541	631
Kolano z wyczystką 90st	KD.K.90ST.W.X.Y.Z	463	469	479	491	511	523	559	587	627	679	781

### Trójniki i wyczystki

Trójnik 45st	KD.TR.45ST.X.Y.Z	719	731	757	785	813	843	899	959	1031	1129	1317
Trójnik 90st	KD.TR.90ST.X.Y.Z	491	497	513	531	547	565	601	639	681	737	843
Trójnik 90st z przeciwległą wyczystką	KD.TR.90ST.PW.X.Y.Z	1183	1211	1245	1277	1309	1341	1387	1431	1479	1533	1613
Trójnik 90st z przeciwległą wyczystką, odskraplaczem i płytą	KD.TR.90ST.PW.O.X.Y.Z	1347	1377	1413	1447	1483	1519	1571	1623	1679	1745	1849
Wyczystka	KD.W.X.Y.Z	885	893	905	915	927	937	961	983	1009	1039	1095
Wyczystka trójnikowa z dekletem	KD.WTD.X.Y.Z	629	637	657	677	697	719	763	809	863	929	1061
Wyczystka z odskraplaczem	KD.W.O.X.Y.Z	943	951	965	977	989	1003	1029	1055	1085	1121	1191
Wyczystka z odskraplaczem i płytą	KD.W.O.P.X.Y.Z	1029	1037	1051	1065	1081	1095	1123	1153	1189	1231	1311

### Redukcje, przepustnie, denka, konsolle wsporcze

Przepustnica	KD.PS.X.Y.Z	487	493	501	509	517	525	551	575	605	635	697
Redukcja stożkowa	KD.RS.X.Y.Z	419	423	429	437	445	451	467	483	517	543	619
Denko z odskraplaczem	KD.DO.X.Y.Z	267	269	273	277	281	289	299	309	327	347	379
Denko z odskraplaczem i płytą kotwową	KD.DO.PK.X.Y.Z	317	321	325	331	337	347	359	373	395	421	467
Konsola odciążająca	KD.KO.X.Y.Z	359	361	369	377	383	391	415	439	465	497	559

### Zakończenia górne

Daszek (wyk. 1)	KD.DA.W1.X.Y.Z	91	91	93	93	93	95	111	115	125	127	153
Daszek z zakończeniem izolacji (wyk. 2)	KD.DA.W2.X.Y.Z	197	197	201	203	207	209	231	237	251	261	297
Daszek na opasce (wyk. 3)	KD.DA.W3.X.Y.Z	113	115	115	117	119	121	139	143	155	159	185
Ustnik izolowany	KD.U.X.Y.Z	281	285	291	297	305	311	327	341	357	383	425

KS

KZS

KO

KB

KD

**KZD**

SLIM

KP

KPM

KPD

KK

KKD

NKAD

SWR

SWRD

KN

KA



# KZD

## System z izolacją 50 mm do kotłów z otwartą komorą spalania na ekologiczne paliwa stałe

System kominowy KZD został zaprojektowany do montażu na zewnątrz budynku. Przeznaczony jest dla kotłów pracujących w podciśnieniu z otwartą komorą spalania, zasilanych ekologicznymi paliwami stałymi takimi jak drewno kawałkowe, zrębka, pellet drzewny. Elementy wykonane ze stali z żaroodpornymi właściwościami, posiadają doskonałą odporność na wysokie temperatury. Kielichowe łączenie ułatwia montaż i wzmacnia konstrukcję kominu. Izolacja z wełny mineralnej o grubości 50 mm sprawia, że elementy kominu mogą być montowane poza szachtem.



Doskonała odporność na wysokie temperatury



Przeznaczony do urządzeń z otwartą komorą spalania



Izolacja z wełny mineralnej o grubości 50 mm



Idealny do montowania na zewnątrz poza szachtem

### Szerokie zastosowanie systemu kominowego KZD

Elementy systemu KZD znajdują zastosowanie przede wszystkim jako komin zewnętrzny, szczególnie w tych budynkach, w których nie ma możliwości poprowadzenia przewodu w szachcie kominowym. Duża ilość dostępnych kształtek oraz rur sprawia, że idealnie dopasuje się do każdego budynku ogrzewanego kotłem na ekologiczne paliwa stałe.

### Parametry techniczne

Symbol serii produktów	KZD
Rodzaj systemu	dwuścienny / izolowany
Przeznaczenie	urządzenie grzewcze z otwartą komorą spalania
Paliwo	ekologiczne paliwa stałe
Dostępne grubości stali rdzenia	0,8 mm / 1,0 mm
Dostępne grubości stali płaszczu	0,5 mm
Dostępny zakres średnic	110 - 500 mm
Gatunek stali	1.4301 lub inny zgodny z normą PN-EN 18-56-1
Izolacja	Wełna mineralna o grubości 50mm i gęstości 100 kg/m <sup>3</sup>
Rodzaj połączenia	kielichowe
Klasa temperatury	T 450
Klasa ciśnienia	N1 (ciśnienie próby 40 Pa)
Tryb pracy	Podciśnienie
Odporność na pożar sadzy	G1000

Grubość stali (Z=)

D / 0,8 mm

E / 1,0 mm

Grubość izolacji (Y=):

I5 / 50 mm

Elementy kominowe	Indeks kat.	Ceny katalogowe netto [PLN]										
-------------------	-------------	-----------------------------	--	--	--	--	--	--	--	--	--	--

Nazwa katalogowa	Średnica DN (X=)	110	120	130	140	150	160	180	200	225	250	300
------------------	------------------	-----	-----	-----	-----	-----	-----	-----	-----	-----	-----	-----

**Rury kominowe**

Rura 1m	KZD.RU.1M.X.Y.Z	463	495	509	541	557	571	623	667	707	779	891
Rura teleskopowa 1m	KZD.RU.1M.T.X.Y.Z	649	687	705	741	759	775	835	887	931	1015	1143
Rura z króćcem pomiarowym 1/2" 1m	KZD.RU.1M.KC.X.Y.Z	537	569	585	617	631	645	697	741	781	853	965
Rura z króćcem pomiarowym M64x4 1m	KZD.RU.1M.KM.X.Y.Z	1301	1333	1349	1381	1395	1411	1461	1507	1545	1619	1729
Rura z odskraplaczem 1m	KZD.RU.1M.O.X.Y.Z	517	549	565	597	613	627	679	725	765	841	953
Rura z oszewką 1m	KZD.RU.1M.OS.X.Y.Z	515	551	567	603	619	635	691	739	787	869	991
Rura 0,5m	KZD.RU.05M.X.Y.Z	301	317	325	341	347	355	381	403	425	461	517
Rura teleskopowa 0,5m	KZD.RU.05M.T.X.Y.Z	487	509	519	541	549	559	593	623	647	697	771
Rura z króćcem pomiarowym 1/2" 0,5m	KZD.RU.05M.KC.X.Y.Z	375	391	399	415	423	429	455	479	499	535	591
Rura z króćcem pomiarowym M64x4 0,5m	KZD.RU.05M.KM.X.Y.Z	1139	1155	1163	1179	1187	1193	1219	1243	1263	1301	1357
Rura z odskraplaczem 0,5m	KZD.RU.05M.O.X.Y.Z	355	371	379	395	403	411	437	463	483	523	581
Rura z oszewką 0,5m	KZD.RU.05M.OS.X.Y.Z	353	373	381	401	409	419	449	477	505	551	619
Rura 0,25m	KZD.RU.025M.X.Y.Z	215	223	227	235	239	243	255	267	279	297	327
Rura teleskopowa 0,25m	KZD.RU.025M.T.X.Y.Z	379	389	393	405	409	413	429	445	459	483	519
Rura z króćcem pomiarowym 1/2" 0,25m	KZD.RU.025M.KC.X.Y.Z	289	297	301	309	313	317	329	341	353	373	401
Rura z króćcem pomiarowym M64x4 0,25m	KZD.RU.025M.KM.X.Y.Z	1053	1061	1065	1073	1077	1081	1093	1105	1117	1137	1165
Rura z odskraplaczem 0,25m	KZD.RU.025M.O.X.Y.Z	269	277	281	289	295	299	311	325	337	359	389
Rura z oszewką 0,25m	KZD.RU.025M.OS.X.Y.Z	269	281	285	297	303	307	325	341	359	389	429

**Kolana**

Kolano 30st	KZD.K.30ST.X.Y.Z	279	289	291	301	313	317	341	355	373	407	461
Kolano 45st	KZD.K.45ST.X.Y.Z	289	299	301	313	327	331	357	373	393	433	495
Kolano 60st	KZD.K.60ST.X.Y.Z	369	383	387	401	417	423	453	471	497	541	605
Kolano 90st	KZD.K.90ST.X.Y.Z	387	401	407	425	439	447	485	509	537	595	687
Kolano z wyczystką 90st	KZD.K.90ST.W.X.Y.Z	515	531	537	557	575	583	625	653	683	747	851

**Trójniki i wyczystki**

Trójnik 45st	KZD.TR.45ST.X.Y.Z	857	887	905	937	955	973	1023	1067	1105	1179	1287
Trójnik 90st	KZD.TR.90ST.X.Y.Z	587	615	629	663	677	691	747	795	831	919	1055
Trójnik 90st z przeciwległą wyczystką	KZD.TR.90ST.PW.X.Y.Z	1375	1417	1449	1491	1523	1555	1607	1657	1701	1767	1857
Trójnik 90st z przeciwległą wyczystką, odskraplaczem i płytą	KZD.TR.90ST.PW.O.X.Y.Z	1563	1611	1645	1695	1727	1759	1825	1883	1931	2019	2137
Wyczystka	KZD.W.X.Y.Z	1007	1027	1035	1055	1065	1073	1103	1129	1151	1195	1261
Wyczystka trójnikowa z deklek	KZD.WTD.X.Y.Z	751	785	801	841	857	875	941	999	1041	1147	1311
Wyczystka z odskraplaczem	KZD.W.O.X.Y.Z	1071	1091	1101	1123	1133	1143	1177	1209	1235	1285	1365
Wyczystka z odskraplaczem i płytą	KZD.W.O.P.X.Y.Z	1163	1185	1197	1221	1233	1245	1283	1317	1349	1405	1497

**Redukcje, przepustnie, denka, konsolle wsporcze**

Przepustnica	KZD.PS.X.Y.Z	569	581	589	601	609	617	649	679	709	749	821
Redukcja stożkowa	KZD.RS.X.Y.Z	465	491	495	501	505	511	533	545	565	619	697
Denko z odskraplaczem	KZD.DO.X.Y.Z	295	303	305	313	315	317	333	343	351	379	417
Denko z odskraplaczem i płytą kotwową	KZD.DO.PK.X.Y.Z	349	359	363	375	377	379	401	417	425	463	515
Konsola odciążająca	KZD.KO.X.Y.Z	409	425	429	447	449	451	485	511	527	579	647

**Zakończenia górne**

Daszek (wyk. 1)	KZD.DA.W1.X.Y.Z	99	101	101	101	103	103	121	123	137	139	167
Daszek z zakończeniem izolacji (wyk. 2)	KZD.DA.W2.X.Y.Z	219	221	225	229	231	233	257	265	279	291	331
Daszek na opasce (wyk. 3)	KZD.DA.W3.X.Y.Z	123	125	127	129	131	133	151	155	169	173	201
Ustnik izolowany	KZD.U.X.Y.Z	315	323	327	335	343	349	369	383	399	429	475

Grubość stali (Z=)

D / 0,8 mm

E / 1,0 mm

Grubość izolacji (Y=):

I5 / 50 mm

Elementy kominowe	Indeks kat.	Ceny katalogowe netto [PLN]										
-------------------	-------------	-----------------------------	--	--	--	--	--	--	--	--	--	--

Nazwa katalogowa	Średnica DN (X=)	110	120	130	140	150	160	180	200	225	250	300
------------------	------------------	-----	-----	-----	-----	-----	-----	-----	-----	-----	-----	-----

**Rury kominowe**

Rura 1m	KZD.RU.1M.X.Y.Z	483	517	533	567	585	601	655	705	749	827	947
Rura teleskopowa 1m	KZD.RU.1M.T.X.Y.Z	675	713	733	773	793	811	875	931	981	1071	1209
Rura z króćcem pomiarowym 1/2" 1m	KZD.RU.1M.KC.X.Y.Z	557	591	609	643	659	675	731	779	823	901	1021
Rura z króćcem pomiarowym M64x4 1m	KZD.RU.1M.KM.X.Y.Z	1321	1355	1373	1407	1423	1441	1495	1543	1587	1665	1785
Rura z odskraplaczem 1m	KZD.RU.1M.O.X.Y.Z	537	571	589	623	641	657	713	763	807	887	1009
Rura z oszewką 1m	KZD.RU.1M.OS.X.Y.Z	537	575	593	631	649	667	729	781	833	921	1053
Rura 0,5m	KZD.RU.05M.X.Y.Z	311	327	337	353	361	371	397	423	445	485	545
Rura teleskopowa 0,5m	KZD.RU.05M.T.X.Y.Z	501	525	535	559	569	579	615	649	677	729	809
Rura z króćcem pomiarowym 1/2" 0,5m	KZD.RU.05M.KC.X.Y.Z	385	403	411	427	437	445	471	497	519	559	619
Rura z króćcem pomiarowym M64x4 0,5m	KZD.RU.05M.KM.X.Y.Z	1149	1167	1175	1193	1201	1209	1235	1261	1283	1323	1385
Rura z odskraplaczem 0,5m	KZD.RU.05M.O.X.Y.Z	365	383	391	409	417	427	455	481	505	545	609
Rura z oszewką 0,5m	KZD.RU.05M.OS.X.Y.Z	365	387	395	417	427	437	469	499	529	579	653
Rura 0,25m	KZD.RU.025M.X.Y.Z	219	229	233	241	245	249	263	277	289	309	341
Rura teleskopowa 0,25m	KZD.RU.025M.T.X.Y.Z	385	397	401	413	419	423	441	457	473	499	537
Rura z króćcem pomiarowym 1/2" 0,25m	KZD.RU.025M.KC.X.Y.Z	295	303	307	315	319	323	337	351	363	383	415
Rura z króćcem pomiarowym M64x4 0,25m	KZD.RU.025M.KM.X.Y.Z	1059	1067	1071	1079	1085	1089	1101	1115	1127	1149	1179
Rura z odskraplaczem 0,25m	KZD.RU.025M.O.X.Y.Z	273	283	287	297	301	305	321	335	349	371	403
Rura z oszewką 0,25m	KZD.RU.025M.OS.X.Y.Z	275	289	293	307	311	317	337	355	375	405	449

**Kolana**

Kolano 30st	KZD.K.30ST.X.Y.Z	285	293	297	307	321	325	351	363	385	419	475
Kolano 45st	KZD.K.45ST.X.Y.Z	293	303	307	321	333	339	367	383	405	447	515
Kolano 60st	KZD.K.60ST.X.Y.Z	377	389	395	411	425	433	465	485	513	559	627
Kolano 90st	KZD.K.90ST.X.Y.Z	395	409	417	435	451	459	499	527	557	617	715
Kolano z wyczystką 90st	KZD.K.90ST.W.X.Y.Z	523	541	549	569	587	597	641	671	705	773	885

**Trójniki i wyczystki**

Trójnik 45st	KZD.TR.45ST.X.Y.Z	875	907	925	961	981	1001	1053	1101	1143	1221	1337
Trójnik 90st	KZD.TR.90ST.X.Y.Z	601	631	645	681	697	713	771	823	863	957	1103
Trójnik 90st z przeciwległą wyczystką	KZD.TR.90ST.PW.X.Y.Z	1393	1435	1469	1511	1545	1577	1633	1685	1731	1801	1895
Trójnik 90st z przeciwległą wyczystką, odskraplaczem i płytą	KZD.TR.90ST.PW.O.X.Y.Z	1581	1631	1665	1717	1749	1783	1851	1911	1961	2053	2175
Wyczystka	KZD.W.X.Y.Z	1023	1043	1053	1073	1083	1093	1125	1153	1177	1225	1295
Wyczystka trójnikowa z dekletem	KZD.WTD.X.Y.Z	769	805	823	865	885	903	973	1035	1083	1197	1375
Wyczystka z odskraplaczem	KZD.W.O.X.Y.Z	1085	1107	1119	1141	1153	1163	1201	1233	1263	1315	1399
Wyczystka z odskraplaczem i płytą	KZD.W.O.P.X.Y.Z	1179	1203	1215	1239	1251	1265	1305	1341	1375	1433	1529

**Redukcje, przepustnie, denka, konsole wsporcze**

Przepustnica	KZD.PS.X.Y.Z	575	587	597	609	619	627	659	691	723	765	841
Redukcja stożkowa	KZD.RS.X.Y.Z	471	499	503	511	517	521	545	559	581	635	721
Denko z odskraplaczem	KZD.DO.X.Y.Z	299	305	309	317	321	323	339	351	361	389	429
Denko z odskraplaczem i płytą kotwową	KZD.DO.PK.X.Y.Z	351	363	367	379	383	385	407	423	433	473	529
Konsole odciążająca	KZD.KO.X.Y.Z	413	431	435	453	455	459	493	521	537	589	661

**Zakończenia górne**

Daszek (wyk. 1)	KZD.DA.W1.X.Y.Z	101	101	103	103	105	105	123	127	139	141	171
Daszek z zakończeniem izolacji (wyk. 2)	KZD.DA.W2.X.Y.Z	219	223	225	231	233	235	261	267	281	295	335
Daszek na opasce (wyk. 3)	KZD.DA.W3.X.Y.Z	125	127	129	131	133	135	153	157	171	175	205
Ustnik izolowany	KZD.U.X.Y.Z	321	329	335	343	351	357	377	395	411	443	491

# KZD-SLIM

## System z izolacją 30 mm do kotłów z otwartą komorą spalania na ekologiczne paliwa stałe

System kominowy KZD-SLIM został zaprojektowany do montażu na zewnątrz budynku. Przeznaczony jest dla kotłów pracujących w podciśnieniu z otwartą komorą spalania, zasilanych ekologicznymi paliwami stałymi takimi jak drewno kawałkowe, zrębka, pellet drzewny. Elementy wykonane ze stali z żaroodpornymi właściwościami posiadają doskonałą odporność na wysokie temperatury. Kielichowe łączenie ułatwia montaż i wzmacnia konstrukcję komina. Izolacja z wełny mineralnej o grubości 30 mm sprawia, że elementy komina mogą być montowane poza szachtem.



Doskonała odporność na wysokie temperatury



Przeznaczony do urządzeń z otwartą komorą spalania



Izolacja z wełny mineralnej o grubości 30 mm



Idealny do montowania na zewnątrz poza szachtem

### Szerokie zastosowanie systemu kominowego KZD-SLIM

Elementy systemu KZD-SLIM znajdują zastosowanie przede wszystkim jako komin zewnętrzny, szczególnie w tych budynkach, w których nie ma możliwości poprowadzenia przewodu w szachcie kominowym. Duża ilość dostępnych kształtek oraz rur sprawia, że idealnie dopasuje się do każdego budynku ogrzewanego kotłem na ekologiczne paliwa stałe. KZD-SLIM to bardziej ekonomiczna wersja bliźniaczego systemu KZD ze względu na zmniejszoną grubość izolacji z 50 mm na 30 mm.

### Parametry techniczne

Symbol serii produktów	KZD-SLIM
Rodzaj systemu	dwuścienny / izolowany
Przeznaczenie	urządzenie grzewcze z otwartą komorą spalania
Paliwo	ekologiczne paliwa stałe
Dostępne grubości stali rdzenia	0,5 mm / 0,8 mm / 1,0 mm
Dostępne grubości stali płaszczu	0,5 mm
Dostępny zakres średnic	110 – 500 mm
Gatunek stali	1.4301 lub inny zgodny z normą PN-EN 18-56-1
Izolacja	Wełna mineralna o grubości 30mm i gęstości 100 kg/m <sup>3</sup>
Rodzaj połączenia	kielichowe
Klasa temperatury	T 450
Klasa ciśnienia	N1 (ciśnienie próby 40 Pa)
Tryb pracy	Podciśnienie
Odporność na pożar sadzy	G1000



Grubość stali (Z=)

**B / 0,5 mm**

D / 0,8 mm

E / 1,0 mm

Grubość izolacji (Y=):

**I3 / 30 mm**

Elementy kominowe	Indeks kat.	Ceny katalogowe netto [PLN]							
-------------------	-------------	-----------------------------	--	--	--	--	--	--	--

Nazwa katalogowa	Średnica DN (X=)	120	130	140	150	160	180	200
------------------	------------------	-----	-----	-----	-----	-----	-----	-----

**Rury kominowe**

Rura 1m	KZD SLIM.RU.1M.X.Y.Z	381	399	415	431	449	481	515
Rura 0,5m	KZD SLIM.RU.05M.X.Y.Z	257	265	273	283	291	307	323
Rura 0,25m	KZD SLIM.RU.025M.X.Y.Z	191	195	199	203	209	217	225

**Kolana**

Kolano 30st	KZD SLIM.K.30ST.X.Y.Z	257	261	267	279	285	303	315
Kolano 45st	KZD SLIM.K.45ST.X.Y.Z	263	269	275	289	295	317	329
Kolano 60st	KZD SLIM.K.60ST.X.Y.Z	337	343	351	363	371	393	409
Kolano 90st	KZD SLIM.K.90ST.X.Y.Z	349	357	367	385	393	423	443

**Trójniki, wyczystki, denka**

Trójnik 90st	KZD SLIM.TR.90ST.X.Y.Z	501	517	531	547	581	615	667
Trójnik 90st z płytą przelotową	KZD SLIM.TR.90ST.PP.X.Y.Z	633	651	669	689	709	749	793
Wyczystka	KZD SLIM.W.X.Y.Z	941	951	961	971	981	1001	1021
Wyczystka z odskraplaczem i płytą	KZD SLIM.W.O.P.X.Y.Z	1103	1115	1129	1141	1155	1181	1209
Denko z odskraplaczem	KZD SLIM.DO.X.Y.Z	297	299	303	307	311	321	329

**Zakończenia górne**

Podstawa kominowa przelotowa z płytą	KZD SLIM.PKP.P.X.Y.Z	373	379	385	391	399	421	443
Ustnik izolowany	KZD SLIM.U.X.Y.Z	265	269	273	277	281	291	303

**Zakończenia izolacji** (stosowane także dla systemów o grubości stali D/0,8 mm oraz E/1,0 mm)

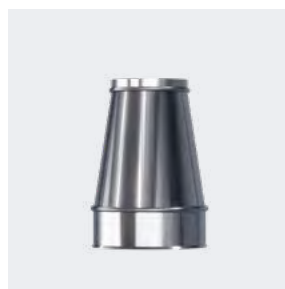
Zakończenie izolacji dolne	KZD SLIM.ZID.X.Y.Z	117	117	119	121	121	127	131
Zakończenie izolacji górne	KZD SLIM.ZIG.X.Y.Z	117	117	119	121	123	127	131



Kolano 90st.



Trójnik 90st. z płytą przelotową



Ustnik izolowany



Zakończenie izolacji górne

Grubość stali (Z=)

B / 0,5 mm

**D / 0,8 mm**

E / 1,0 mm

Grubość izolacji (Y=):

**13 / 30 mm**

Elementy kominowe	Indeks kat.	Ceny katalogowe netto [PLN]						
-------------------	-------------	-----------------------------	--	--	--	--	--	--

Nazwa katalogowa	Średnica DN (X=)	120	130	140	150	160	180	200
------------------	------------------	-----	-----	-----	-----	-----	-----	-----

**Rury kominowe**

Rura 1m	KZD SLIM.RU.1M.X.Y.Z	431	451	471	491	513	553	595
Rura 0,5m	KZD SLIM.RU.05M.X.Y.Z	285	295	305	315	325	345	367
Rura 0,25m	KZD SLIM.RU.025M.X.Y.Z	207	213	217	223	227	237	249

**Kolana**

Kolano 30st	KZD SLIM.K.30ST.X.Y.Z	273	279	285	299	305	327	339
Kolano 45st	KZD SLIM.K.45ST.X.Y.Z	281	287	295	311	317	341	355
Kolano 60st	KZD SLIM.K.60ST.X.Y.Z	361	369	379	393	403	427	445
Kolano 90st	KZD SLIM.K.90ST.X.Y.Z	377	387	397	417	427	461	485

**Trójniki, wyczystki, denka**

Trójnik 90st	KZD SLIM.TR.90ST.X.Y.Z	541	559	575	593	611	649	689
Trójnik 90st z płytą przelotową	KZD SLIM.TR.90ST.PP.X.Y.Z	655	675	697	719	741	787	837
Wyczystka	KZD SLIM.W.X.Y.Z	973	985	997	1009	1019	1043	1065
Wyczystka z odkraplaczem i płytą	KZD SLIM.W.O.P.X.Y.Z	1135	1149	1163	1179	1193	1225	1255
Denko z odkraplaczem	KZD SLIM.DO.X.Y.Z	303	309	313	317	321	335	345

**Zakończenia górne**

Podstawa komina przelotowa z płytą	KZD SLIM.PKP.P.X.Y.Z	279	283	287	293	297	311	321
Ustnik izolowany	KZD SLIM.U.X.Y.Z	393	399	407	413	421	445	467



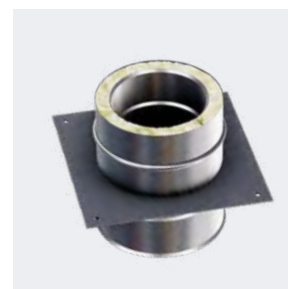
Rura 0,5m



Kolano 30st



Wyczystka z odkraplaczem i płytą



Podstawa komina przelotowa z płytą

KS

KZS

KO

KB

KD

KZD

**SLIM**

KP

KPM

KPD

KK

KKD

NKAD

SWR

SWRD

KN

KA

Grubość stali (Z=)

B / 0,5 mm

D / 0,8 mm

**E / 1,0 mm**

Grubość izolacji (Y=):

**I3 / 30 mm**

Elementy kominowe	Indeks kat.	Ceny katalogowe netto [PLN]							
-------------------	-------------	-----------------------------	--	--	--	--	--	--	--

Nazwa katalogowa	Średnica DN (X=)	120	130	140	150	160	180	200
------------------	------------------	-----	-----	-----	-----	-----	-----	-----

**Rury kominowe**

Rura 1m	KZD SLIM.RU.1M.X.Y.Z	453	475	497	521	543	587	633
Rura 0,5m	KZD SLIM.RU.05M.X.Y.Z	297	307	319	329	341	363	387
Rura 0,25m	KZD SLIM.RU.025M.X.Y.Z	213	219	223	229	235	245	259

**Kolana**

Kolano 30st	KZD SLIM.K.30ST.X.Y.Z	279	285	291	305	313	335	349
Kolano 45st	KZD SLIM.K.45ST.X.Y.Z	287	293	301	317	325	351	367
Kolano 60st	KZD SLIM.K.60ST.X.Y.Z	369	377	387	401	413	439	459
Kolano 90st	KZD SLIM.K.90ST.X.Y.Z	437	395	407	427	439	475	501

**Trójniki, wyczystki, denka**

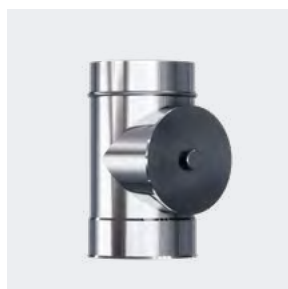
Trójnik 90st	KZD SLIM.TR.90ST.X.Y.Z	551	569	587	607	627	667	709
Trójnik 90st z płytą przelotową	KZD SLIM.TR.90ST.PP.X.Y.Z	667	689	711	735	759	807	859
Wyczystka	KZD SLIM.W.X.Y.Z	991	1003	1015	1027	1041	1065	1089
Wyczystka z odskraplaczem i płytą	KZD SLIM.W.O.P.X.Y.Z	1151	1167	1183	1199	1213	1247	1279
Denko z odskraplaczem	KZD SLIM.DO.X.Y.Z	307	313	317	323	327	341	351

**Zakończenia górne**

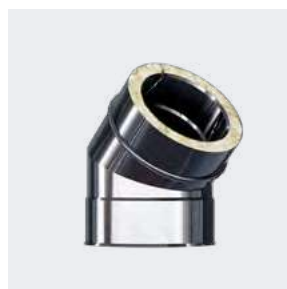
Podstawa kominowa przelotowa z płytą	KZD SLIM.PKP.P.X.Y.Z	281	287	291	297	303	317	327
Ustnik izolowany	KZD SLIM.U.X.Y.Z	397	405	411	419	427	451	475



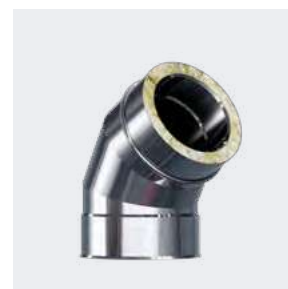
Denko z odskraplaczem



Wyczystka



Kolano 45st



Kolano 60st



# KP

## System kominowy dwuścienny WPPS (Współosiowy Przewód Powietrzno-Spalinowy) dla urządzeń z zamkniętą komorą spalania (kotły gazowe kondensacyjne, olejowe)

System kominowy KP to zestaw rur i kształtek, którego główną i najważniejszą cechą jest konstrukcja dwuścienna. Znajdujący się w środku rdzeń, wykonany ze stali kwasoodpornej ma za zadanie odprowadzić spaliny z urządzenia grzewczego. Przestrzeń pomiędzy rdzeniem, a płaszczem zewnętrznym służy do zasysania powietrza niezbędnego w procesie spalania.



Dwa kominy w jednej, solidnej konstrukcji



Zapewnia doprowadzenie powietrza do kotła



Przeznaczony do urządzeń z zamkniętą komorą spalania



Łączy się z elementami systemów KPM, KK i KKD

### Szerokie zastosowanie systemu kominowego KP

System KP składa się z ponad 40 elementów, z których można zaprojektować niemal dowolną konfigurację przewodu kominowego, co zapewnia niezwykłą elastyczność oraz dopasowanie do różnego rodzaju szachtów. Konstrukcja systemu pozwala na montaż nie tylko w układach pojedynczych, ale także kaskadowych. System wyposażony został w złączki łączące system KP z izolowanym kominem KKD.

### Parametry techniczne

Symbol serii produktów	KP
Rodzaj systemu	dwuścienny powietrzno-spalinowy
Przeznaczenie	urządzenie grzewcze z zamkniętą komorą spalania
Paliwo	gaz, olej opałowy
Dostępne grubości stali rdzenia	0,5 mm
Dostępne grubości stali płaszcza	0,5 mm
Dostępny zakres średnic	60/100 mm, 80/125mm, 100/150 mm
Gatunek stali	1.4301, 1.4404 lub inny zgodny z normą PN-EN 18-56-1
Rodzaj połączenia	kielichowe z uszczelką
Klasa temperatury	T 200
Klasa ciśnienia	P2 (ciśnienie próby 200 Pa)
Tryb pracy	Nadciśnienie
Odporność na działanie kondensatu	W
Odporność na korozję	Vm

System kominowy dwucienny WPPS (Współosiowy Przewód Powietrzno-Spalinowy)  
dla urządzeń z zamkniętą komorą spalania (kotły gazowe kondensacyjne, olejowe)

Grubość stali (Z=) **B / 0,5 mm**

Elementy kominowe	Indeks kat.	Ceny katalogowe netto [PLN]		
-------------------	-------------	-----------------------------	--	--

Nazwa katalogowa	Średnica DN (X=)	60X100	80X125	100X150
------------------	------------------	--------	--------	---------

### Rury kominowe

Rura 1m	KP.RU.1M.X.Z	211	243	277
Rura z króćcem pomiarowym 1/2" 1m	KP.RU.1M.KC.X.Z	285	317	351
Rura z króćcem pomiarowym M64x4 1m	KP.RU.1M.KM.X.Z	1049	1081	1115
Rura 0,5m	KP.RU.05M.X.Z	155	171	191
Rura z króćcem pomiarowym 1/2" 0,5m	KP.RU.05M.KC.X.Z	227	243	263
Rura z króćcem pomiarowym M64x4 0,5m	KP.RU.05M.KM.X.Z	995	1011	1029
Rura 0,25m	KP.RU.025M.X.Z	125	135	145
Rura z króćcem pomiarowym 1/2" 0,25m	KP.RU.025M.KC.X.Z	201	209	219
Rura z króćcem pomiarowym M64x4 0,25m	KP.RU.025M.KM.X.Z	965	973	983
Rura z odskraplaczem 0,25m	KP.RU.025M.O.X.Z	187	195	205

### Kolana

Kolano 30st	KP.K.30ST.X.Z	251	259	269
Kolano 45st	KP.K.45ST.X.Z	253	261	273
Kolano 87st	KP.K.87ST.X.Z	309	325	341
Kolano z króćcem pomiarowym 1/2"	KP.K.87ST.KC.X.Z	405	421	435
Kolano z króćcem pomiarowym 1/2" i odskraplaczem 87st	KP.K.87ST.KC.O.X.Z	487	503	519
Kolano z odskraplaczem 87st	KP.K.87ST.O.X.Z	389	405	421
Kolano ze stopką 87st	KP.K.87ST.ST.X.Z	357	377	399

### Trójniki, wyczystki, denka

Trójnik 45st	KP.TR.45ST.X.Z	647	675	707
Trójnik 87st	KP.TR.87ST.X.Z	419	435	455
Wyczystka trójnikowa z deklem	KP.WTD.X.Z	433	459	485
Wyczystka trójnikowa z deklem 45st pozioma	KP.WTD.45ST.X.Z	789	823	863
Wyczystka trójnikowa z deklem 87st pozioma	KP.WTD.87ST.PZ.X.Z	433	459	485
Wyczystka trójnikowa z deklem 87st pozioma z króćcem pomiarowym 1/2"	KP.WTD.87ST.PZ.KC.X.Z	505	531	559
Wyczystka trójnikowa z deklem 87st pozioma z króćcem pomiarowym 1/2" z odskraplaczem	KP.WTD.87ST.PZ.KC.O.X.Z	589	615	641
Denko z odskraplaczem	KP.DO.X.Z	247	253	261

Nazwa katalogowa	Średnica DN (X=)	60X100 / 80X125	80X125 / 100X150
------------------	------------------	-----------------	------------------

### Redukcje, wyczystki redukcyjne

Wyczystka trójnikowa z deklem gumowym pozioma redukcyjna 87st	KP.WTD.87ST.PZ.RD.X.Z	577	595
Wyczystka trójnikowa z deklem gumowym pozioma redukcyjna 87st z króćcem pomiarowym 1/2"	KP.WTD.87ST.PZ.RD.KC.X.Z	629	647
Wyczystka trójnikowa z deklem gumowym pozioma redukcyjna 87st z króćcem pomiarowym 1/2" i odskraplaczem	KP.WTD.87ST.PZ.RD.KC.O.X.Z	711	729
Redukcja	KP.RD.X.Z	271	285
Redukcja z króćcem pomiarowym 1/2"	KP.RD.KC.X.Z	369	383
Redukcja z odskraplaczem	KP.RD.O.X.Z	355	369



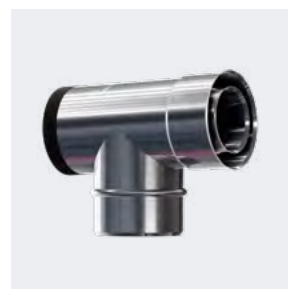
Kolano ze stopką 87st



Rura 1m



Wyczystka trójnikowa z deklem 45st pozioma



Wyczystka trójnikowa z deklem 87st pozioma

Grubość stali (Z=)

**B / 0,5 mm**

Elementy kominowe	Indeks kat.	Ceny katalogowe netto [PLN]		
-------------------	-------------	-----------------------------	--	--

Nazwa katalogowa	Średnica DN (X=)	60X100	80X125	100X150
------------------	------------------	--------	--------	---------

#### Zakończenia górne i boczne

Przeście dachowe	KP.PR.D.X.Z	103	103	117
Wyrzut boczny	KP.WB.X.Z	295	321	349
Wyrzut pionowy zespolony z osłoną przeciwdeszczową na rurze	KP.WPZ.OPD.RU.X.Z	371	401	417
Wyrzut pionowy zespolony z osłoną przeciwdeszczową z płytą	KP.WPZ.OPD.PZ.X.Z	405	435	459

Elementy kominowe	Indeks kat.	Ceny katalogowe netto [PLN]		
-------------------	-------------	-----------------------------	--	--

Nazwa katalogowa	Średnica DN (X=)	60X100	80X125	100X150
------------------	------------------	--------	--------	---------

#### Złączki KP - KKD

Złączka KP-KKD	KP.Z.KKD.X.Z	289	301	313
Złączka KP-KKD z płytą	KP.Z.KKD.P.X.Z	407	417	435
Złączka - kolano KP-KKD	KP.Z.K.KKD.X.Z	581	597	621

Zastosowanie złązek KP - KKD



Przewód kominowy powietrzno-spalinowy

Złączka KP-KKD

Przewód kominowy izolowany

## MAXIDUALFLEX

Elementy kominowe	Indeks kat.	Ceny katalogowe netto [PLN]		
-------------------	-------------	-----------------------------	--	--

Nazwa katalogowa	Średnica DN (X=)	60X100	80X125	100X150
------------------	------------------	--------	--------	---------

#### System elastyczny MAXIDUALFLEX

Rura elastyczna MAXIDUALFLEX	KP.RU.E.MD.FLEX.X.Z	197	215	231
Złączka dolna MAXIDUALFLEX	KP.ZD.MD.FLEX.X.Z	227	263	273
Złączka górna MAXIDUALFLEX	KP.ZG.MD.FLEX.X.Z	255	263	273
Złączka pośrednia MAXIDUALFLEX	KP.ZP.MD.FLEX.X.Z	329	335	347

Rura elastyczna  
MAXIDUALFLEX



Złączka dolna  
MAXIDUALFLEX



Złączka pośrednia  
MAXIDUALFLEX



Złączka górna  
MAXIDUALFLEX





KS

KZS

KO

KB

KD

KZD

SLIM

KP

**KPM**

KPD

KK

KKD

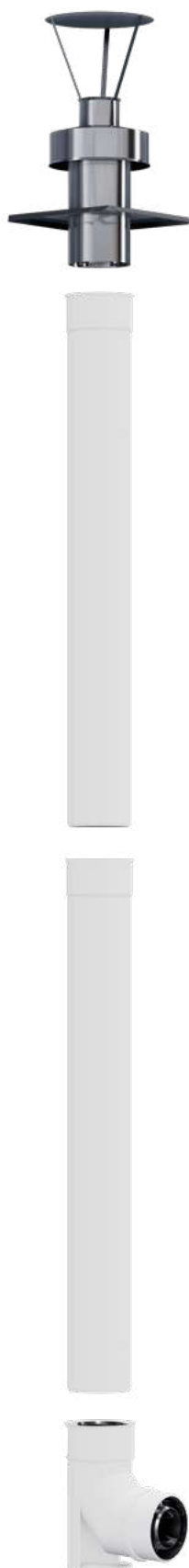
NKAD

SWR

SWRD

KN

KA



# KPM

## Malowany na biało system kominowy dwuścienny WPPS (Współosiowy Przewód Powietrzno-Spalinowy) dla urządzeń z zamkniętą komorą spalania (kotły gazowe kondensacyjne, olejowe)

System kominowy KPM to zestaw rur i kształtek, którego główną i najważniejszą cechą jest konstrukcja dwuścienna oraz malowany na kolor biały płaszcz. Znajdujący się w środku rdzeń, wykonany ze stali kwasoodpornej ma za zadanie odprowadzić spaliny z urządzenia grzewczego. Przestrzeń pomiędzy rdzeniem, a płaszczem zewnętrznym służy do zasysania powietrza niezbędnego w procesie spalania.



Dwa kominy w jednej, solidnej konstrukcji



Zapewnia doprowadzenie powietrza do kotła



Przeznaczony do urządzeń z zamkniętą komorą spalania



Łączy się z elementami systemów KP, KPD i KK

### Szerokie zastosowanie systemu kominowego KPM

System KPM jako bliźniaczy dla KP posiada wiele możliwości konfiguracji, a za sprawą malowania zewnętrznego płaszcza na kolor biały idealnie wpasuje się do każdej kotłowni z kotłem kondensacyjnym w kolorze białym.

### Parametry techniczne

Symbol serii produktów	KPM
Rodzaj systemu	dwuścienny powietrzno-spalinowy
Przeznaczenie	urządzenie grzewcze z zamkniętą komorą spalania
Paliwo	gaz, olej opałowy
Dostępne grubości stali rdzenia	0,5 mm
Dostępne grubości stali płaszcza	0,5 mm
Dostępny zakres średnic	60/100 mm, 80/125mm, 100/150 mm
Gatunek stali	1.4301, 1.4404 lub inny zgodny z normą PN-EN 18-56-1
Malowanie	proszkowe w kolorze białym
Rodzaj połączenia	kielichowe z uszczelką
Klasa temperatury	T 200
Klasa ciśnienia	P2 (ciśnienie próby 200 Pa)
Tryb pracy	Nadciśnienie
Odporność na działanie kondensatu	W
Odporność na korozję	Vm

Grubość stali (Z=)

**B / 0,5 mm**

Elementy kominowe	Indeks kat.	Ceny katalogowe netto [PLN]		
-------------------	-------------	-----------------------------	--	--

Nazwa katalogowa	Średnica DN (X=)	60X100	80X125	100X150
------------------	------------------	--------	--------	---------

### Rury kominowe

Rura 1m	KPM.RU.1M.X.Z	195	219	245
Rura 0,5m	KPM.RU.05M.X.Z	159	169	183
Rura 0,25m	KPM.RU.025M.X.Z	137	143	151
Rura z odskraplaczem 0,25m	KPM.RU.025M.O.X.Z	199	205	215

### Kolana

Kolano 30st	KPM.WTD.30ST.X.Z	249	257	269
Kolano 45st	KPM.K.45ST.X.Z	277	285	269
Kolano 87st	KPM.K.87ST.X.Z	339	349	327
Kolano z króćcem pomiarowym 1/2" 87st	KPM.K.87ST.KC.X.Z	447	459	435
Kolano z króćcem pomiarowym 1/2" i odskraplaczem 87st	KPM.K.87ST.KC.O.X.Z	527	537	515
Kolano z odskraplaczem 87st	KPM.K.87ST.O.X.Z	433	445	421
Kolano ze stopką 87st	KPM.K.87ST.ST.X.Z	395	413	379

### Trójniki, wyczystki

Trójnik 45st	KPM.TR.45ST.X.Z	647	667	691
Trójnik 87st	KPM.TR.87ST.X.Z	435	447	461
Wyczystka trójnikowa z deklem	KPM.WTD.X.Z	443	465	487
Wyczystka trójnikowa z deklem 45st pozioma	KPM.WTD.45ST.P.X.Z	793	819	851
Wyczystka trójnikowa z deklem 87st pozioma	KPM.WTD.87ST.P.X.Z	443	465	487

Nazwa katalogowa	Średnica DN (X=)	60X100	80X125	100X150
------------------	------------------	--------	--------	---------

### Zakończenia górne i boczne

Rozeta biała	KPM.RZ.45ST.X.Z	117	109	109
Wyrzut boczny	KPM.WB.X.Z	341	299	319

Nazwa katalogowa	Średnica DN (X=)	60X100 / 80X125	80X125 / 100X150
------------------	------------------	-----------------	------------------

### Redukcje, wyczystki redukcyjne, denka

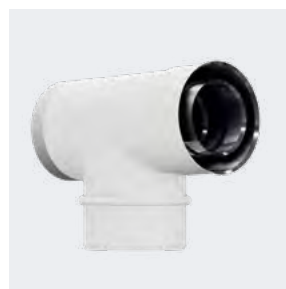
Wyczystka trójnikowa z deklem gumowym pozioma redukcyjna 87st	KPM.WTD.87ST.P.RD.X.Z	573	589
Wyczystka trójnikowa z deklem gumowym pozioma redukcyjna 87st z króćcem pomiarowym 1/2"	KPM.WTD.87ST.P.RDKC.X.Z	625	641
Wyczystka trójnikowa z deklem gumowym pozioma redukcyjna 87st z króćcem pomiarowym 1/2" i odskraplaczem	KPM.WTD.87ST.P.RD.KC.O.X.Z	709	723
Redukcja	KPM.RD.X.Z	281	293
Redukcja z króćcem pomiarowym 1/2"	KPM.RD.KC.X.Z	377	387
Redukcja z odskraplaczem	KPM.RD.O.X.Z	363	373



Wyczystka trójnikowa z deklem 45st pozioma



Trójnik 87st



Wyczystka trójnikowa z deklem gumowym pozioma redukcyjna 87st



Wyrzut boczny

KS

KZS

KO

KB

KD

KZD

SLIM

KP

**KPM**

KPD

KK

KKD

NKAD

SWR

SWRD

KN

KA

KS

KZS

KO

KB

KD

KZD

SLIM

KP

KPM

**KPD**

KK

KKD

NKAD

SWR

SWRD

KN

KA



# KPD

## Izolowany system kominowy dwuścienny WPPS (Współosiowy Przewód Powietrzno-Spalinowy) dla urządzeń z zamkniętą komorą spalania (kotły gazowe kondensacyjne, olejowe)

System kominowy KPD to zestaw rur i kształtek, którego główną i najważniejszą cechą jest konstrukcja dwuścienna z izolacją. Konstrukcja elementów składa się z rdzenia, płaszczki osłaniającego kanał powietrzny niezbędny do zasysania powietrza w trakcie spalania i drugiego płaszczki zewnętrznego z izolacją. Znajdujący się w środku rdzeń, wykonany ze stali kwasoodpornej ma za zadanie odprowadzić spaliny z urządzenia grzewczego.



Rdzeń i dwa płaszczki w jednym kominie



Zapewnia doprowadzenie powietrza do kotła



Przeznaczony do urządzeń z zamkniętą komorą spalania



Łączy się z elementami systemów KP, KPM i KK

### Szerokie zastosowanie systemu kominowego KPD

System KPD posiada wiele możliwości konfiguracji, a za sprawą zastosowanej izolacji może być montowany na zewnątrz w obiektach, które nie posiadają szachtu kominowego. Elementy systemu łączą się z kształtkami systemów KP, KPM oraz KK.

### Parametry techniczne

Symbol serii produktów	KPD
Rodzaj systemu	dwuścienny powietrzno-spalinowy / izolowany
Przeznaczenie	urządzenie grzewcze z zamkniętą komorą spalania
Paliwo	gaz, olej opałowy
Dostępne grubości stali rdzenia	0,5 mm
Dostępne grubości stali płaszczki	0,5 mm
Dostępny zakres średnic	60/100 mm, 80/125mm, 100/150 mm
Gatunek stali	1.4301, 1.4404 lub inny zgodny z normą PN-EN 18-56-1
Izolacja	Wełna mineralna o grubości 30mm i gęstości 100 kg/m <sup>3</sup>
Rodzaj połączenia	kielichowe z uszczelką
Klasa temperatury	T 200
Klasa ciśnienia	P2 (ciśnienie próby 200 Pa)
Tryb pracy	Nadciśnienie
Odporność na działanie kondensatu	W
Odporność na korozję	Vm

Grubość stali (Z=)

**B / 0,5 mm**

Grubość izolacji (Y=):

**13 / 30 mm**

Elementy kominowe	Indeks kat.	Ceny katalogowe netto [PLN]		
-------------------	-------------	-----------------------------	--	--

Nazwa katalogowa	Średnica DN (X=)	60X100	80X125	100X150
------------------	------------------	--------	--------	---------

### Rury kominowe

Rura 1m	KPD.RU.1M.X.Y.Z	437	489	553
Rura z króćcem pomiarowym 1/2" 1m	KPD.RU.1M.KC.X.Y.Z	511	563	625
Rura z króćcem pomiarowym M64x4 1m	KPD.RU.1M.KM.X.Y.Z	1279	1329	1393
Rura 0,5m	KPD.RU.05M.X.Y.Z	309	335	367
Rura z króćcem pomiarowym 1/2" 0,5m	KPD.RU.05M.KC.X.Y.Z	383	409	441
Rura z króćcem pomiarowym M64x4 0,5m	KPD.RU.05M.KM.X.Y.Z	1149	1175	1209
Rura 0,25m	KPD.RU.025M.X.Y.Z	243	255	273
Rura z króćcem pomiarowym 1/2" 0,25m	KPD.RU.025M.KC.X.Y.Z	313	327	345
Rura z króćcem pomiarowym M64x4 0,25m	KPD.RU.025M.KM.X.Y.Z	1083	1093	1113
Rura z odskraplaczem 0,25m	KPD.RU.025M.O.X.Y.Z	303	315	333

### Kolana

Kolano 30st	KPD.K.30ST.X.Y.Z	381	393	413
Kolano 45st	KPD.K.45ST.X.Y.Z	385	401	425
Kolano 87st	KPD.K.87ST.X.Y.Z	495	519	553
Kolano z króćcem pomiarowym 1/2" 87st	KPD.K.87ST.KC.X.Y.Z	593	617	651
Kolano z króćcem pomiarowym 1/2" i odskraplaczem 87st	KPD.K.87ST.KC.O.X.Y.Z	677	701	735
Kolano z odskraplaczem 87st	KPD.K.87ST.O.X.Y.Z	579	603	637
Kolano ze stopką 87st	KPD.K.87ST.ST.X.Y.Z	575	601	645

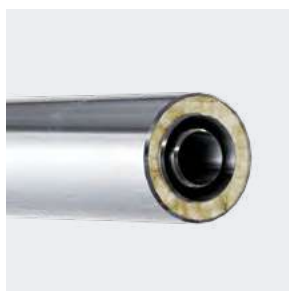
### Trójniki, wyczystki, denka, konsole wsporcze

Trójnik 45st	KPD.TR.45ST.X.Y.Z	993	1043	1113
Trójnik 87st	KPD.TR.87ST.X.Y.Z	677	705	743
Wyczystka trójnikowa z dekletem	KPD.WTD.X.Y.Z	821	849	885
Wyczystka trójnikowa z dekletem 45st pozioma	KPD.WTD.45ST.X.Y.Z	1089	1147	1229
Wyczystka trójnikowa z dekletem 87st pozioma	KPD.WTD.87ST.PZ.X.Y.Z	825	853	889
Wyczystka trójnikowa z dekletem 87st pozioma z króćcem pomiarowym 1/2"	KPD.WTD.87ST.PZ.KC.X.Y.Z	919	947	983
Wyczystka trójnikowa z dekletem 87st pozioma z króćcem pomiarowym 1/2" z odskraplaczem	KPD.WTD.87ST.PZ.KCO.X.Y.Z	1003	1031	1067
Denko z odskraplaczem	KPD.DO.X.Y.Z	319	329	339
Denko z odskraplaczem i płytą kotwową	KPD.DO.PK.X.Y.Z	375	387	405
Konsole odciążająca	KPD.KO.X.Y.Z	425	435	451

Nazwa katalogowa	Średnica DN (X=)	60X100	80X125	100X150
------------------	------------------	--------	--------	---------

### Zakończenia izolacji

Zakończenie izolacji dolne	KPD.ZID.X.Y.Z	119	121	125
Zakończenie izolacji górne	KPD.ZIG.X.Y.Z	119	121	125



Rura 1m



Kolano 87st



Trójnik 87st



Wyczystka trójnikowa z dekletem 87st pozioma

KS

KZS

KO

KB

KD

KZD

SLIM

KP

KPM

KPD

**KK**

KKD

NKAD

SWR

SWRD

KN

KA



# KK

## System jednościenny ze stali kwasoodpornej dla urządzeń z zamkniętą komorą spalania (kotły gazowe kondensacyjne, olejowe)

System kominowy KK został zaprojektowany dla kotłów pracujących w nadciśnieniu, opalanych gazem lub olejem opałowym. Elementy wykonane ze stali kwasoodpornej posiadają doskonałą odporność na negatywne działanie wytwarzanego przez kotły kondensatu w trakcie spalania. Kielichowe łączenie ułatwia montaż i wzmacnia konstrukcję komina, a zastosowanie uszczelki zapewnia bardzo wysoką szczelność przewodu.



Doskonała odporność na działanie kondensatu



Kielichowe łączenie z uszczelką



Przeznaczony do urządzeń z zamkniętą komorą spalania



Łączy się z elementami systemu KP i KKD

### Szerokie zastosowanie systemu kominowego KK

Elementy systemu KK znajdują zastosowanie przede wszystkim jako wkłady kominowe w istniejących szachtach. Konstrukcja kształtek oraz rur pozwala na łączenie systemu z elementami KP, KPM oraz KKD. To pozwala na jeszcze większe możliwości konfiguracji przewodu kominowego.

### Parametry techniczne

Symbol serii produktów	KK
Rodzaj systemu	jednościenny
Przeznaczenie	urządzenie grzewcze z zamkniętą komorą spalania
Paliwo	gaz, olej opałowy
Dostępne grubości stali	0,5 mm
Dostępny zakres średnic	60 mm – 500 mm
Gatunek stali	1.4301, 1.4404 lub inny zgodny z normą PN-EN 18-56-1
Rodzaj połączenia	kielichowe z uszczelką
Klasa temperatury	T 200
Klasa ciśnienia	P2 (ciśnienie próby 200 Pa)
Tryb pracy	Nadciśnienie
Odporność na działanie kondensatu	W
Odporność na korozję	Vm

Grubość stali (Z=)

**B / 0,5 mm**

Elementy kominowe	Indeks kat.	Ceny katalogowe netto [PLN]													
-------------------	-------------	-----------------------------	--	--	--	--	--	--	--	--	--	--	--	--	--

Nazwa katalogowa	Średnica DN (X=)	60	80	100	110	120	130	140	150	160	180	200	225	250	300
------------------	------------------	----	----	-----	-----	-----	-----	-----	-----	-----	-----	-----	-----	-----	-----

**Rury kominowe**

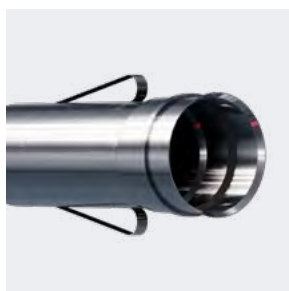
Rura 1m	KK.RU.1M.X.Z	87	101	123	131	137	145	153	161	169	185	199	223	241	279
Rura z króćcem pomiarowym 1/2" 1m	KK.RU.1M.KC.X.Z	163	177	197	205	213	219	227	237	243	259	273	297	315	353
Rura z króćcem pomiarowym M64x4 1m	KK.RU.1M.KM.X.Z	-	949	957	967	975	983	989	997	1007	1021	1037	1059	1077	1115
Rura z uszami 1m	KK.RU.1M.U.X.Z	105	119	135	143	151	157	165	175	181	197	211	235	255	291
Rura 0,5m	KK.RU.05M.X.Z	65	73	89	93	97	101	105	111	115	123	131	145	155	175
Rura z króćcem pomiarowym 1/2" 0,5m	KK.RU.05M.KC.X.Z	141	149	163	167	171	175	179	185	189	197	205	219	229	249
Rura z króćcem pomiarowym M64x4 0,5m	KK.RU.05M.KM.X.Z	-	915	923	929	933	937	941	945	951	959	967	981	991	1011
Rura z uszami 0,5m	KK.RU.05M.U.X.Z	83	91	101	105	109	113	117	123	127	135	143	157	169	189
Rura 0,25m	KK.RU.025M.X.Z	53	57	67	71	73	75	77	81	83	89	93	103	109	121
Rura z króćcem pomiarowym 1/2" 0,25m	KK.RU.025M.KC.X.Z	129	133	143	145	147	149	151	155	157	163	167	177	183	195
Rura z króćcem pomiarowym M64x4 0,25m	KK.RU.025M.KM.X.Z	-	897	901	909	911	913	915	919	923	929	933	941	947	957
Rura z uszami 0,25m	KK.RU.025M.U.X.Z	71	75	81	83	85	87	89	93	97	101	105	115	121	133

**Kolana**

Kolano 30st	KK.K.30ST.X.Z	111	113	117	125	129	131	133	139	143	151	157	169	183	207
Kolano 45st	KK.K.45ST.X.Z	107	109	113	119	121	123	125	133	135	143	147	161	173	197
Kolano 60st	KK.K.60ST.X.Z	145	149	153	157	161	163	167	175	179	189	197	211	225	259
Kolano 87st	KK.K.87ST.X.Z	145	151	155	161	163	167	171	179	183	195	205	223	237	277
Kolano 87st z króćcem pomiarowym 1/2"	KK.K.87ST.KC.X.Z	243	249	253	259	261	265	269	277	281	293	303	321	335	375
Kolano 87st z odskraplaczem	KK.K.87ST.O.X.Z	229	233	239	243	247	251	255	263	267	279	287	307	321	359
Kolano 87st ze stopką	KK.K.87ST.ST.X.Z	227	233	241	249	253	259	265	275	281	299	313	339	359	417

**Trójniki, wyczystki, denka**

Trójnik 45st	KK.TR.45ST.X.Z	271	279	289	297	305	315	323	335	347	367	391	423	455	525
Trójnik 87st	KK.TR.87ST.X.Z	179	185	191	195	203	209	215	223	229	245	259	299	321	371
Wyczystka trójnikowa z deklem	KK.WTD.X.Z	245	253	261	313	323	329	337	345	353	369	387	429	455	513
Wyczystka trójnikowa z deklem 87st pozioma	KK.WTD.87ST.PZ.X.Z	245	253	261	313	323	329	337	345	353	369	387	429	455	513
Wyczystka trójnikowa z deklem 87st pozioma z odskraplaczem	KK.WTD.87ST.PZ.O.X.Z	327	335	345	397	407	411	419	427	435	453	469	513	537	595
Wyczystka trójnikowa z deklem 87st pozioma z odskraplaczem i króćcem pomiarowym 1/2"	KK.WTD.87ST.PZ.OKC.X.Z	425	433	441	495	505	509	517	525	533	549	567	609	635	693
Denko z odskraplaczem i stopką	KK.DO.ST.X.Z	191	195	203	233	237	241	245	253	257	293	281	297	317	355
Denko z odskraplaczem	KK.DO.X.Z	133	137	139	141	145	149	153	157	165	255	183	193	207	223



Rura z uszami 1m



Kolano 60st



Kolano 87st ze stopką



Kolano 87st z króćcem pomiarowym 1/2"

KS

KZS

KO

KB

KD

KZD

SLIM

KP

KPM

KPD

**KK**

KKD

NKAD

SWR

SWRD

KN

KA



KS

Grubość stali (Z=) **B / 0,5 mm**

KZS

Elementy kominowe	Indeks kat.	Ceny katalogowe netto [PLN]													
-------------------	-------------	-----------------------------	--	--	--	--	--	--	--	--	--	--	--	--	--

KO

Nazwa katalogowa	Średnica DN (X=)	60	80	100	110	120	130	140	150	160	180	200	225	250	300
------------------	------------------	----	----	-----	-----	-----	-----	-----	-----	-----	-----	-----	-----	-----	-----

**Zakończenia boczne i górne**

Przejście dachowe	KK.RU.1M.X.Z	101	101	103	103	103	105	111	117	119	127	131	141	151	171
Wyrzut boczny	KK.WB.X.Z	155	171	191	199	209	217	223	231	239	253	271	291	313	353
Daszek	KK.DA.X.Z	95	95	97	97	97	97	99	101	103	121	125	137	139	167

KD

Elementy kominowe	Indeks kat.	Ceny katalogowe netto [PLN]													
-------------------	-------------	-----------------------------	--	--	--	--	--	--	--	--	--	--	--	--	--

KZD

Nazwa katalogowa	Średnica DN (X=)	100	110	120	130	140	150	160	180	200	225	250	300
------------------	------------------	-----	-----	-----	-----	-----	-----	-----	-----	-----	-----	-----	-----

**Redukcje stożkowe**

Redukcja stożkowa	KK.RS.X.Z	189	191	193	195	197	199	201	205	207	213	217	227
-------------------	-----------	-----	-----	-----	-----	-----	-----	-----	-----	-----	-----	-----	-----

**Redukcje rozłączane**

Maksymalna średnica jaką można uzyskać w procesie rozłączania [mm]		110	120	130	140	150	160	170	190	210	235	260	310
--	--	-----	-----	-----	-----	-----	-----	-----	-----	-----	-----	-----	-----

Redukcja rozłączana	KK.RR.X.Z	103	105	107	109	111	113	115	117	121	125	129	135
Redukcja rozłączana z króćcem pomiarowym 1/2"	KK.RR.KC.X.Z	201	203	205	207	209	211	211	215	217	221	225	233
Redukcja rozłączana z odskraplaczem	KK.RR.O.X.Z	187	189	191	193	193	195	197	199	203	207	211	219
Redukcja rozłączana z odskraplaczem i króćcem pomiarowym 1/2"	KK.RR.O.KC.X.Z	285	287	289	289	291	293	295	297	301	305	309	315

SLIM

KP

Elementy kominowe	Indeks kat.	Ceny katalogowe netto [PLN]		
-------------------	-------------	-----------------------------	--	--

KPD

Nazwa katalogowa	Średnica DN (X=)	60X100	80X125	100X150
------------------	------------------	--------	--------	---------

**Zakończenia KK - KP**

Złącza systemu KK i KP	KK.Z.KP.X.Z	185	189	191
Przejście dachowe centrujące + OPD	KK.PR.D.C.OPD.X.Z	197	203	215
Wyrzut pionowy zespolony z przejściem dachowym	KK.WPZ.PR.D.X.Z	405	435	459

KK

KKD

Nazwa katalogowa	Średnica DN (X=)	120x170	140x170	290x290
------------------	------------------	---------	---------	---------

**Elementy wsporcze**

Płyta wsporcza	KK.PW.X.Z	127	129	173
Obejma	KK.OB.X.Z	73	73	75

NKAD

SWR

SWRD

KN

KA



Trójnik 45st



Wyczystka trójnikowa z dekletem



Wyczystka trójnikowa z dekletem 87st pozioma



Redukcja rozłączana z króćcem pomiarowym 1/2"

Grubość stali (Z=)

**B / 0,5 mm**

Elementy kominowe	Indeks kat.	Ceny katalogowe netto [PLN]
Nazwa katalogowa	Średnica DN (X=)	256X256
<b>Konsole wsporcze</b>		
Konsola krzyżowa	KK.KKR.X.Z	209
Nazwa katalogowa	Średnica DN (X=)	250X250
<b>Rozety</b>		
Rozeta z płytą	KK.RZ.P.X.Z	222

## MAXIFLEX

Elementy kominowe	Indeks kat.	Ceny katalogowe netto [PLN]													
Nazwa katalogowa	Średnica DN (X=)	80	90	100	110	120	130	140	150	160	180	200	225	250	300
<b>System elastyczny MAXIFLEX</b>															
Rura elastyczna Maxiflex	KK.RU.E.M.FLEX.X.Z	55	59	65	69	75	81	85	91	97	107	119	129	151	177
Złączka dolna Maxiflex	KK.ZD.M.FLEX.X.Z	185	187	193	197	201	203	203	205	207	211	215	223	229	239
Złączka górna Maxiflex	KK.ZG.M.FLEX.X.Z	189	191	201	205	209	211	213	215	217	221	229	237	245	259
Złączka pośrednia Maxiflex	KK.ZP.M.FLEX.X.Z	257	261	269	275	279	283	287	289	293	299	309	319	329	349

Rura elastyczna  
MAXIFLEX



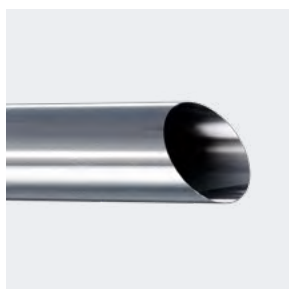
Złączka dolna  
MAXIFLEX



Złączka pośrednia  
MAXIFLEX



Złączka górna  
MAXIFLEX



Wyżut boczny



Konsola krzyżowa



Złączka systemu KK i KP



Przeście dachowe

KS

KZS

KO

KB

KD

KZD

SLIM

KP

KPM

KPD

**KK**

KKD

NKAD

SWR

SWRD

KN

KA

KS

KZS

KO

KB

KD

KZD

SLIM

KP

KPM

KPD

KK

**KKD**

NKAD

SWR

SWRD

KN

KA



# KKD

## Izolowany system jednościenny ze stali kwasoodpornej dla urządzeń z zamkniętą komorą spalania (kotły gazowe kondensacyjne, olejowe)

System kominowy KKD został zaprojektowany do montażu na zewnątrz budynku dla kotłów pracujących w nadciśnieniu, opalanych gazem lub olejem opałowym. Elementy wykonane ze stali kwasoodpornej posiadają doskonałą odporność na negatywne działanie wytwarzanego przez kotły kondensatu w trakcie spalania. Kielichowe łączenie ułatwia montaż i wzmacnia konstrukcję kominu, a zastosowanie uszczelki zapewnia bardzo wysoką szczelność przewodu. Izolacja z wełny mineralnej o grubości 30 mm sprawia, że elementy kominu mogą być montowane poza szachtem.



Izolacja z wełny mineralnej o grubości 30 mm



Idealny do montowania na zewnątrz poza szachtem



Przeznaczony do urządzeń z zamkniętą komorą spalania



Łączy się z elementami systemów KP i KK

### Szerokie zastosowanie systemu kominowego KKD

Elementy systemu KKD znajdują zastosowanie przede wszystkim jako komin zewnętrzny, szczególnie w tych budynkach, w których nie ma możliwości poprowadzenia przewodu w szachcie kominowym. Duża ilość dostępnych kształtek oraz rur sprawia, że idealnie dopasuje się do każdego budynku ogrzewanego kotłem kondensacyjnym.

### Parametry techniczne

Symbol serii produktów	KKD
Rodzaj systemu	dwuścienny / izolowany
Przeznaczenie	urządzenie grzewcze z zamkniętą komorą spalania
Paliwo	gaz, olej opałowy
Dostępne grubości stali rdzenia	0,5 mm
Dostępne grubości stali płaszczu	0,5 mm
Dostępny zakres średnic	60 - 300 mm
Gatunek stali	1.4301, 1.4404 lub inny zgodny z normą PN-EN 18-56-1
Izolacja	Wełna mineralna o grubości 30mm i gęstości 100 kg/m <sup>3</sup>
Rodzaj połączenia	kielichowe z uszczelką
Klasa temperatury	T 200
Klasa ciśnienia	P2 (ciśnienie próby 200 Pa)
Tryb pracy	Nadciśnienie
Odporność na działanie kondensatu	W
Odporność na korozję	Vm

Grubość stali (Z=)

**B / 0,5 mm**

Grubość izolacji (Y=):

**13 / 30 mm**

Elementy kominowe	Indeks kat.	Ceny katalogowe netto [PLN]													
-------------------	-------------	-----------------------------	--	--	--	--	--	--	--	--	--	--	--	--	--

Nazwa katalogowa	Średnica DN (X=)	60	80	100	110	120	130	140	150	160	180	200	225	250	300
------------------	------------------	----	----	-----	-----	-----	-----	-----	-----	-----	-----	-----	-----	-----	-----

### Rury kominowe

Rura 1m	KKD.RU.1M.X.Y.Z	291	325	359	383	393	411	427	445	463	497	531	577	623	711
Rura z króćcem pomiarowym 1/2" 1m	KKD.RU.1M.KC.X.Y.Z	365	399	433	457	467	485	501	519	537	571	605	651	699	785
Rura z króćcem pomiarowym M64x4 0,5m	KKD.RU.1M.KM.X.Y.Z	-	1071	1089	1101	1107	1115	1125	1133	1143	1161	1179	1205	1229	1275
Rura z króćcem pomiarowym M64x4 1m	KKD.RU.1M.KM.X.Y.Z	-	1163	1197	1221	1231	1249	1267	1283	1301	1335	1369	1417	1463	1549
Rura 0,5m	KKD.RU.05M.X.Y.Z	217	233	251	263	269	277	287	295	303	321	339	367	391	435
Rura z króćcem pomiarowym 1/2" 0,5m	KKD.RU.05M.KC.X.Y.Z	291	307	325	337	343	351	361	369	379	397	413	441	465	509
Rura 0,25m	KKD.RU.025M.X.Y.Z	173	183	191	197	201	205	211	215	219	229	239	257	269	293
Rura 0,25m z odskraplaczem	KKD.RU.025M.O.X.Y.Z	237	245	255	261	265	269	273	279	283	293	303	319	333	357
Rura z króćcem pomiarowym 1/2" 0,25m	KKD.RU.025M.KC.X.Y.Z	249	257	265	273	275	281	285	289	295	303	313	331	343	367
Rura z króćcem pomiarowym M64x4 0,25m	KKD.RU.025M.KC.X.Y.Z	-	1021	1031	1037	1039	1045	1049	1055	1059	1069	1077	1095	1109	1131

### Kolano

Kolano 30st	KKD.K.30ST.X.Y.Z	253	259	267	275	277	283	289	303	307	329	339	363	387	439
Kolano 45st	KKD.K.45ST.X.Y.Z	253	263	273	283	285	291	297	311	317	341	355	379	409	459
Kolano 60st	KKD.K.60ST.X.Y.Z	323	339	351	361	365	371	379	393	401	425	441	471	503	553
Kolano 87st	KKD.K.87ST.X.Y.Z	327	341	357	375	377	385	395	413	423	453	475	509	553	635
Kolano 87st z króćcem pomiarowym 1/2"	KKD.K.87ST.KC.X.Y.Z	425	439	455	471	475	483	493	511	521	551	573	607	649	719
Kolano 87st z odskraplaczem	KKD.K.87ST.KC.X.Y.Z	411	425	441	457	461	469	479	497	507	537	559	591	635	719
Kolano 87st ze stopką	KKD.K.87ST.ST.X.Y.Z	409	427	447	469	471	483	495	517	529	565	593	633	689	793

### Trójniki, wyczystki, denka, konsolle wsporcze

Trójnik 45st	KKD.TR.45ST.X.Y.Z	661	689	717	757	771	795	819	845	871	921	975	1037	1123	1287
Trójnik 90st	KKD.TR.87ST.X.Y.Z	459	475	493	513	523	537	553	569	587	621	655	695	745	843
Wyczystka trójnikowa z dekletem	KKD.WTD.X.Y.Z	585	607	629	657	669	687	705	725	743	785	827	873	935	1053
Wyczystka trójnikowa z dekletem 87st pozioma	KKD.WTD.87ST.P.X.Y.Z	585	607	629	657	669	687	705	725	743	785	827	873	935	1053
Wyczystka trójnikowa z dekletem 87st pozioma z odskraplaczem	KKD.WTD.87ST.P.O.X.Y.Z	681	701	725	751	763	781	799	819	839	879	921	969	1029	1147
Wyczystka trójnikowa z dekletem 87st pozioma z odskraplaczem i króćcem pomiarowym 1/2"	KKD.WTD.87ST.P.OKC.X.Y.Z	767	787	811	839	849	867	885	905	925	965	1007	1055	1115	1233
Denko z odskraplaczem	KKD.DO.X.Y.Z	281	287	293	299	301	305	309	313	317	331	339	351	371	405
Denko z odskraplaczem i płytą kotwową	KKD.DO.PK.X.Y.Z	319	327	337	349	351	357	363	369	375	391	403	419	445	491
Denko z odskraplaczem i stopką	KKD.DO.ST.X.Y.Z	351	361	373	387	389	395	403	409	417	435	451	469	501	555
Konsola odciążająca	KKD.KO.X.Y.Z	353	367	379	393	395	401	409	417	425	449	475	503	537	601

### Zakończenia górne i dolne

Przejsie izolowane	KKD.PR.D.X.Y.Z	353	367	379	393	395	401	409	417	425	449	475	503	537	601
Zakończenie izolacji dolne	KKD.ZID.X.Y.Z	109	111	113	117	117	117	119	121	121	127	131	133	141	151
Zakończenie izolacji górne	KKD.ZIG.X.Y.Z	109	111	113	117	117	117	119	121	123	127	131	135	141	153
Daszek (wyk. 1)	KKD.DA.W1.X.Y.Z	95	95	97	97	97	97	99	99	99	117	119	131	133	159
Daszek z zakończeniem izolacji (wyk. 2)	KKD.DA.W1.X.Y.Z	205	207	211	213	215	217	221	223	227	249	255	271	279	317
Daszek na opasce (wyk. 3)	KKD.DA.W2.X.Y.Z	121	121	123	123	123	123	125	127	129	147	151	163	167	195
Ustnik izolowany	KKD.U.X.Y.Z	253	261	271	293	297	303	309	315	321	339	351	367	393	435

KS

KZS

KO

KB

KD

KZD

SLIM

KP

KPM

KPD

KK

KKD

**NKAD**

SWR

SWRD

KN

KA

# NKAD

## Adaptory do kotłów gazowych

NKAD to system adapterów, które łączą systemy kominowe marki KOMINUS z czopuchem kotłów gazowych. Wysoka elastyczność produkcji pozwala nam na projektowanie i wykonywanie adapterów na zamówienie pod dane urządzenie i system kominowy.



Odporność na działanie kondensatu



Elastyczność w doborze pod dane urządzenie – na zamówienie



Dostępne dla kotłów z otwartą i zamkniętą komorą spalania



Łączy się z elementami systemów marki KOMINUS

Nazwa katalogowa	Indeks kat.	Średnica DN	Typ urządzenia	Ceny katalogowe netto [PLN]
<b>Adaptory</b>				
Adapter Immergas 60/100	NKAD-IMMERGAS-60/100-P-NEW	60/100	Victrix, Victrix Superior Top, Victrix Zeus, Victrix Zeus Superior, Hercules Condensing, Hercules solar	na zapytanie
Adapter Immergas 60/100-80/125	NKAD-IMMERGAS-60/100-80/125-P-NEW	60/100-80/125		
Adapter Termet 60/100	NKAD-TERMET-60/100-P-NEW	60/100	Econdens Gold 20, 25, 35 Econdens Crystal 20, 25, 35 Econdens Solid 20, 25, 35 Econdens Integra 20, 25 Windsor	na zapytanie
Adapter Termet 60/100-80/125	NKAD-TERMET-60/100-80/125-P-NEW	60/100-80/125		
Adapter Termet 80/110-80/125	NKAD-TERMET-80/110-80/125-P-NEW	80/110-80/125		

Adaptory do pozostałych urządzeń do uzgodnienia z menadżerem regionu sprzedaży. Dane kontaktowe znajdują się na ostatnich stronach cennika.



Trójnik redukcja Immergas 60/100 - 80/125



Adapter Termet 60/100



Adapter Termet 80/110-80/125



# SWR

## System rur i kształtek wentylacyjnych z ocynku

System SWR składa się z rur i kształtek wykonanych ze stali ocynkowanej. Zgodnie z właściwościami jest to idealny materiał do przewodów wentylacyjnych. Części wykonane ze stali ocynkowanej cechuje przede wszystkim lekkość, a jednocześnie trwałość co ma znaczenie dla całej instalacji wentylacyjnej.



Kształtki o okrągłym przekroju



Zapewnia odpowiedni przepływ powietrza



Wyposażony w efektywne nasady wspomagające ciąg



Odporność na korozję dzięki ocynkowaniu

### Szerokie zastosowanie systemu kominowego SWR

Elementy systemu SWR mają szerokie zastosowanie szczególnie w budynkach usługowych, biurowcach, a także zakładach przemysłowych. Instalacja wentylacyjna odpowiada za prawidłowy przepływ powietrza we wszystkich pomieszczeniach, co ma wpływ na samopoczucie oraz komfort życia i pracy. Szeroka gama rur i kształtek zapewni zbudowanie idealnego systemu wentylacyjnego w budynku.

### SWP – rozszerzenie systemu SWR

W ofercie posiadamy także produkowany ze stali ocynkowanej system wentylacyjny SWP o przekroju prostokątnym, który sprawdzi się w budynkach wymagających dużego przepływu powietrza. Elementy systemu SWP wykonujemy wyłącznie na zamówienie.

### Parametry techniczne

Symbol serii produktów	SWR
Rodzaj systemu	jednościenne
Przeznaczenie	wentylacja
Dostępne grubości stali	0,5 mm
Dostępny zakres średnic	80 – 300 mm
Gatunek stali	ocynk
Rodzaj połączenia	kielichowe

KS

KZS

KO

KB

KD

KZD

SLIM

KP

KPM

KPD

KK

KKD

NKAD

SWR

SWRD

KN

KA



Grubość stali (Z=)

**B / 0,5 mm**

Elementy kominowe	Indeks kat.	Ceny katalogowe netto [PLN]													
-------------------	-------------	-----------------------------	--	--	--	--	--	--	--	--	--	--	--	--	--

Nazwa katalogowa	Średnica DN (X=)	80	90	100	110	120	130	140	150	160	180	200	225	250	300
------------------	------------------	----	----	-----	-----	-----	-----	-----	-----	-----	-----	-----	-----	-----	-----

**Rury kominowe**

Rura 1m	SWR.RU.1M.X.Z	53	55	57	59	61	63	65	69	71	75	79	85	91	101
Rura z odskraplaczem 1m	SWR.RU.1M.O.X.Z	67	69	71	73	75	77	79	83	85	89	93	103	109	119
Rura 0,5m	SWR.RU.05M.X.Z	45	47	47	49	49	51	51	55	55	57	59	63	65	71
Rura z odskraplaczem 0,5m	SWR.RU.05M.O.X.Z	59	59	61	61	63	65	65	67	69	71	73	81	83	89
Rura 0,25m	SWR.RU.025M.X.Z	37	37	39	39	39	39	41	43	43	43	45	47	49	51
Rura z odskraplaczem 0,25m	SWR.RU.025M.O.X.Z	53	53	55	55	55	57	57	59	59	61	63	67	69	73

**Kolana**

Kolano 45st	SWR.K.45ST.X.Z	73	73	75	75	75	75	77	81	81	87	87	95	99	111
Kolano 90st	SWR.K.90ST.X.Z	95	95	97	97	99	99	101	105	105	111	113	121	127	143

**Trójniki, redukcje, denka, daszki, złączki**

Trójnik 45st	SWR.TR.45ST.X.Z	205	207	209	211	215	219	223	227	231	241	251	261	273	299
Trójnik 90st	SWR.TR.90ST.X.Z	123	125	125	125	131	133	137	139	143	151	157	171	181	201
Czwórnik 90st	SWR.CW.90ST.X.Z	157	163	169	173	179	185	189	195	201	209	217	227	237	263
Redukcja stożkowa	SWR.RS.X.Z	-	-	-	-	133	133	133	133	133	135	135	137	137	139
Denko z odskraplaczem	SWR.DO.X.Z	111	111	111	111	113	117	119	121	125	131	135	141	151	155
Daszek	SWR.DA.X.Z	71	73	73	73	73	73	73	75	77	83	85	89	91	103
Złączka mufa mufa	SWR.ZL.MM.X.Z	-	-	-	-	55	55	55	55	55	55	-	-	-	-

Nazwa katalogowa	Średnica DN (X=)	120	130	140	150	160	180	190	210	240
------------------	------------------	-----	-----	-----	-----	-----	-----	-----	-----	-----

**Rozety, przejścia dachowe**

Rozeta	SWR.RZ.X.Z	93	93	93	95	95	97	97	101	103
Przejście dachowe	SWR.PRD.X.Z	81	81	83	87	89	93	95	101	107
Przejście dachowe kątowe 0-5	SWR.PRD.K.0ST.5ST.X.Z	261	263	263	265	265	271	273	275	277
Przejście dachowe kątowe 20-35	SWR.PRD.K.20ST.35ST.X.Z	295	295	299	299	303	313	317	317	327
Przejście dachowe kątowe 35-50	SWR.PRD.K.35ST.50ST.X.Z	317	317	325	325	331	343	349	351	365
Przejście dachowe kątowe 5-20	SWR.PRD.K.5ST.20ST.X.Z	275	275	279	281	281	289	291	293	297
Osłona przeciwdeszczowa	SWR.OPD.X.Z	99	99	99	99	101	101	103	-	105
Złączka mufa mufa	SWR.ZL.MM.X.Z	55	55	55	55	55	55	-	57	-

Nazwa katalogowa	Średnica DN (X=)	120	130	140	150	160	180	190-200	210-225	240-280
------------------	------------------	-----	-----	-----	-----	-----	-----	---------	---------	---------

**Osłony przeciwdeszczowe**

Osłona przeciwdeszczowa	SWR.OPD.X.Z	99	99	99	99	101	101	103	105	109
-------------------------	-------------	----	----	----	----	-----	-----	-----	-----	-----

Nazwa katalogowa	Średnica DN (X=)	100	110	120	130	140	150	160	180	200	225	250	300
------------------	------------------	-----	-----	-----	-----	-----	-----	-----	-----	-----	-----	-----	-----

**Zakończenia górne - deflektory**

Deflektor cylindryczny	SWR.DC.X.Z	187	193	197	201	205	211	215	223	233	243	253	273
Deflektor cylindryczny z płytą	SWR.DC.P.X.Z	-	-	233	241	249	257	265	281	297	315	335	345
Deflektor typu H	SWR.DC.H.X.Z	241	243	247	251	255	263	267	303	327	-	-	-
Deflektor typu H z rewizją	SWR.DC.H.RW.X.Z	305	311	315	319	323	331	337	369	395	-	-	-
Deflektor typu H z płytą	SWR.DC.H.P.X.Z	275	283	291	299	307	319	327	361	405	441	509	581

KS

KZS

KO

KB

KD

KZD

SLIM

KP

KPM

KPD

KK

NKAD

**SWR**

SWRD

KN

KA

Grubość stali (Z=)

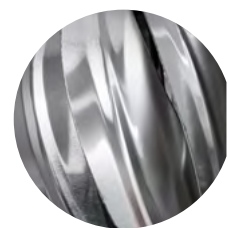
**B / 0,5 mm**

## TURBOMAX SWR

Elementy kominowe	Indeks kat.	Ceny katalogowe netto [PLN]										
Nazwa katalogowa	Średnica DN (X=)	110	120	130	140	150	160	180	200	225	250	300
<b>Nasada kominowa TURBOMAX</b>												
Turbomax 1 z podstawą kwadratową	SWR.TBX1.PK.X.Z	379	381	383	385	395	403	417	427	603	629	659
Turbomax 1 z podstawą rurową	SWR.TBX1.PR.X.Z	359	361	361	365	375	383	403	411	569	587	611
Turbomax 2 z podstawą kwadratową	SWR.TBX2.PK.X.Z	341	341	343	345	353	365	381	389	557	589	619
Turbomax 2 z podstawą rurową	SWR.TBX2.PR.X.Z	319	321	321	323	331	343	365	373	525	549	571

## TURBOMAX PLUS

Nasada **TURBOMAX PLUS** została zaprojektowana z myślą o jeszcze większej skuteczności, trwałości, a także bezawaryjnej pracy. Zastosowanie aluminiowych łopatek wirnika dodaje lekkości i szybkości, a dodatkowe przetłoczenie na każdej z nich – trwałości.



łopatkę wirnika z przetłoczeniem

Elementy kominowe	Indeks kat.	Ceny katalogowe netto [PLN]			
Nazwa katalogowa	Średnica DN (X=)	130	150	160	200
Turbomax Plus na rurze	SWR.TBXPLUS.PR.X.Z	561	583	603	643
Turbomax Plus na rurze dzielony	SWR.TBXPLUS.PR.D.X.Z	667	699	713	759
Turbomax Plus z podstawą kwadratową	SWR.TBXPLUS.PK.X.Z	605	629	649	691
Turbomax Plus z podstawą kwadratową dzielony	SWR.TBXPLUS.PK.D.X.Z	711	743	759	807

## POWERWIND SWR

Nasada kominowa **POWERWIND** to innowacyjne rozwiązanie, które maksymalizuje efektywne wykorzystanie siły wiatru przy pomocy wentylatora umieszczonego w środku nasady. Skutecznie optymalizuje przepływ powietrza i zapewnia bezpieczeństwo dla systemu wentylacyjnego.



wentylator wzmocniający ciąg kominowy

Elementy kominowe	Indeks kat.	Ceny katalogowe netto [PLN]										
Nazwa katalogowa	Średnica DN (X=)	110	120	130	140	150	160	180	200	225	250	300
<b>Nasada kominowa POWERWIND</b>												
Powerwind 1 z podstawą kwadratową	SWR.PRW1.PK.X.Z	425	429	431	435	443	453	467	477	573	591	607
Powerwind 1 z podstawą rurową	SWR.PRW1.PR.X.Z	405	409	411	413	421	431	443	453	547	569	569
Powerwind 2 z podstawą kwadratową	SWR.PRW2.PK.X.Z	389	389	391	393	401	413	429	439	609	641	671
Powerwind 2 z podstawą rurową	SWR.PRW2.PR.X.Z	369	369	371	373	381	393	413	423	577	601	627

KS

KZS

KO

KB

KD

KZD

SLIM

KP

KPM

KPD

KK

KKD

NKAD

**SWR**

SWRD

KN

KA

KS

KZS

KO

KB

KD

KZD

SLIM

KP

KPM

KPD

KK

KKD

NKAD

SWR

**SWRD**

KN

KA



# SWRD

## System izolowanych rur i kształtek wentylacyjnych z ocynku

System SWRD to izolowana wersja systemu SWR. Składa się z rur i kształtek wykonanych ze stali ocynkowanej z dodatkowym płaszczem zewnętrznym oraz izolacją o grubości 30 mm. System ten przeznaczony jest do montażu na zewnątrz poza szachtem. Kielichowe łączenie elementów systemu zapewnia trwałość i łatwość w montażu.



Izolacja z wełny mineralnej o grubości 30 mm



Idealny do montowania na zewnątrz poza szachtem



Wyposażony w efektywne nasady wspomagające ciąg



Odporność na korozję dzięki ocynkowaniu

### Szerokie zastosowanie systemu kominowego SWRD

Elementy systemu SWRD mają szerokie zastosowanie szczególnie w budynkach usługowych, biurowcach, a także zakładach przemysłowych. Instalacja wentylacyjna odpowiada za prawidłowy przepływ powietrza we wszystkich pomieszczeniach, co ma wpływ na samopoczucie oraz komfort życia i pracy. Szeroka gama rur i kształtek zapewni zbudowanie idealnego systemu wentylacyjnego w budynku.

### Parametry techniczne

Symbol serii produktów	SWRD
Rodzaj systemu	dwuścienny
Przeznaczenie	wentylacja
Dostępne grubości stali	0,5 mm
Dostępny zakres średnic	110 - 300 mm
Izolacja	Wełna mineralna o grubości 30mm i gęstości 100 kg/m <sup>3</sup>
Gatunek stali	ocynk
Rodzaj połączenia	kielichowe

Grubość stali (Z=)

**B / 0,5 mm**

Grubość izolacji (Y=):

**13 / 30 mm**

Elementy kominowe	Indeks kat.	Ceny katalogowe netto [PLN]										
-------------------	-------------	-----------------------------	--	--	--	--	--	--	--	--	--	--

Nazwa katalogowa	Średnica DN (X=)	110	120	130	140	150	160	180	200	225	250	300
------------------	------------------	-----	-----	-----	-----	-----	-----	-----	-----	-----	-----	-----

**Rury kominowe**

Rura 1m	SWRD.RU.1M.X.Y.Z	215	219	225	233	239	245	259	271	293	311	345
Rura z odskraplaczem 1m	SWRD.RU.1M.O.X.Y.Z	253	257	263	271	277	285	297	313	331	349	385
Rura 0,5m	SWRD.RU.05M.X.Y.Z	167	169	173	175	179	183	189	195	209	219	235
Rura z odskraplaczem 0,5m	SWRD.RU.05M.O.X.Y.Z	205	207	211	215	217	221	229	237	247	257	275
Rura 0,25m	SWRD.RU.025M.X.Y.Z	141	141	143	145	147	147	151	155	165	169	177
Rura z odskraplaczem 0,25m	SWRD.RU.025M.O.X.Y.Z	181	183	185	185	187	189	193	199	203	211	221

Nazwa katalogowa	Średnica DN (X=)	120	130	140	150	160	180	200
------------------	------------------	-----	-----	-----	-----	-----	-----	-----

**Kolana**

Kolano 45st	SWRD.K.45ST.X.Y.Z	205	207	211	221	223	235	241
Kolano 90st	SWRD.K.90ST.X.Y.Z	269	271	275	287	291	307	315

Nazwa katalogowa	Średnica DN (X=)	110	120	130	140	150	160	180	200	225	250	300
------------------	------------------	-----	-----	-----	-----	-----	-----	-----	-----	-----	-----	-----

**Trójniki, czwórniki, redukcje, denka**

Trójnik 45st	SWRD.TR.45ST.X.Y.Z	573	577	589	599	611	623	645	667	693	729	793
Trójnik 90st	SWRD.TR.90ST.X.Y.Z	391	393	401	409	419	433	451	473	495	523	575
Czwórnik 90st	SWRD.CW.90ST.X.Y.Z	457	465	473	481	491	501	515	531	551	573	625
Redukcja stożkowa	SWRD.RS.X.Y.Z	355	363	363	367	367	369	377	381	395	413	445
Denko z odskraplaczem	SWRD.DO.X.Y.Z	-	229	231	233	233	235	241	243	247	257	271
Denko z odskraplaczem na płycie	SWRD.DO.P.X.Y.Z	279	281	283	287	289	293	303	311	319	339	369

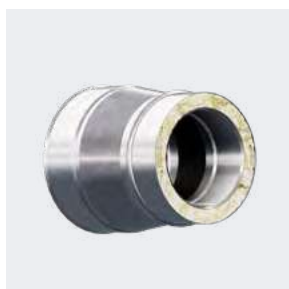
**Zakończenia górne i dolne**

Zakończenie izolacji dolne	SWRD.ZID.X.Y.Z	95	95	95	95	95	97	99	101	101	105	107
Zakończenie izolacji górne	SWRD.ZIG.X.Y.Z	95	95	95	95	95	97	99	101	101	105	107
Daszek (wyk. 1)	SWRD.DA.W1.X.Y.Z	73	73	73	73	73	73	77	81	85	85	95
Daszek z zakończeniem izolacji (wyk. 2)	SWRD.DA.W2.X.Y.Z	161	161	163	165	165	167	175	179	185	189	203
Ustnik izolowany	SWRD.U.X.Y.Z	221	223	225	227	229	231	239	243	249	261	281

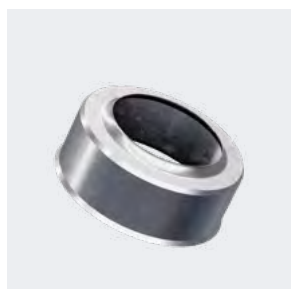
Nazwa katalogowa	Średnica DN (X=)	200	300	400	450	500	600	800	1000
------------------	------------------	-----	-----	-----	-----	-----	-----	-----	------

**Konsole**

Konsole montażowa	SWRD.KM.X.Y.Z	35	41	49	51	55	61	73	85
Konsole montażowa z podporą	SWRD.KM.PP.X.Y.Z	-	-	-	-	-	111	129	149



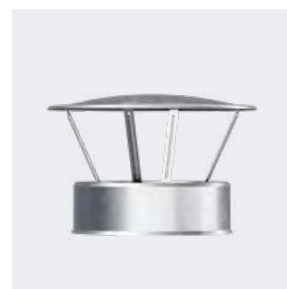
Redukcja stożkowa



Zakończenie izolacji górne



Zakończenie izolacji dolne



Daszek z zakończeniem izolacji (wyk. 2)

KS

KZS

KO

KB

KD

KZD

SLIM

KP

KPM

KPD

KK

KKD

NKAD

SWR

SWRD

KN

KA

KN

## System nasad wspomagających ciąg kominowy i przedłużeń kominowych

KN to system nasad kominowych wykonanych ze stali nierdzewnej, których głównym zadaniem jest wspomaganie ciągu w przewodzie spalinowym lub wentylacyjnym. W naszej ofercie dostępne są przedłużenia kominowe o profilu kwadratowym, okrągłym oraz owalnym. Produujemy nasady rotacyjne do przewodów spalinowych – **ROTOMAX INSIDE** (typu "strażak"), a także wentylacyjnych – **TURBOMAX, POWERWIND**. W ofercie posiadamy także nasadę uniwersalną – **TURBOWIND**, którą można zastosować w obu rodzajach przewodów.



Wysokiej jakości stal nierdzewna



Dostępne w kilku grubościach stali i wielu średnicach



Trwałe łożyska zapewniające cichą i długą pracę



Zabezpieczają komin przed deszczem i śniegiem

### Nasady kominowe

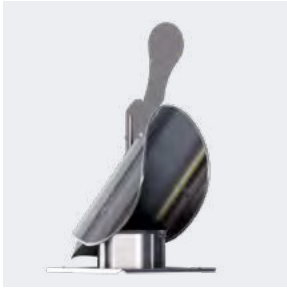
Nasady kominowe oprócz tego, że skutecznie zwiększają ciąg w przewodzie i wpływają znacząco na efektywność komina, skutecznie ochraniają przewód przed deszczem i śniegiem. Dodatkowo nasada **ROTOMAX INSIDE** (typu "strażak") zabezpiecza przewód kominowy przed cofnięciem spalin.

### Przedłużenia kominowe

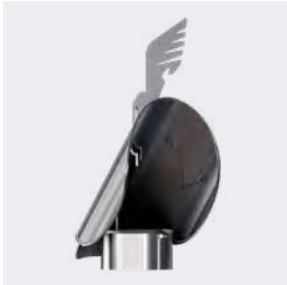
W przypadku problemów ze zbyt małym ciągiem kominowym oraz niedużą wysokością komina zalecane jest zastosowanie przedłużeń zakończonych daszkiem, które zwiększają efektywność odprowadzania spalin np. z kotłów na paliwa stałe lub kominków. Przedłużenia stosować można także dla przewodów wentylacyjnych.

### Parametry techniczne

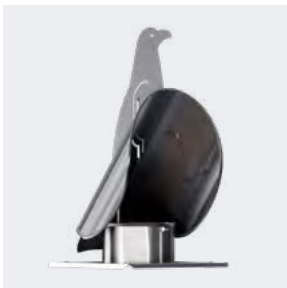
Symbol serii produktów	KN
Rodzaj systemu	jednościenny / dwuścienny (dot. przedłużeń kominowych)
Przeznaczenie	urządzenie grzewcze z otwartą lub zamkniętą komorą spalania / wentylacja
Paliwo	gaz, olej opałowy lub ekologiczne paliwa stałe
Dostępne grubości stali	0,5 mm / 0,8 mm / 1 mm / 1,5 mm
Dostępny zakres średnic	100 mm – 300 mm
Gatunek stali	1.4301, 1.4404 lub inny zgodny z normą PN-EN 18-56-1
Rodzaj połączenia	kielichowe (dotyczy nasad kominowych)



ROTOMAX 1 INSIDE



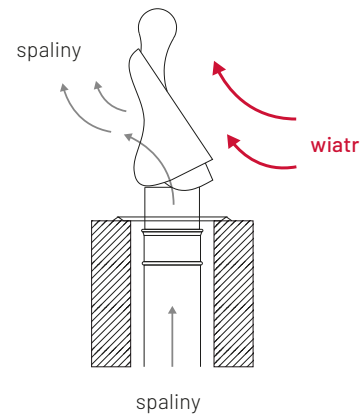
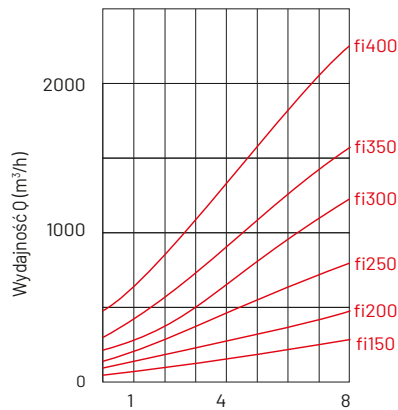
ROTOMAX 2 INSIDE



ROTOMAX 3 INSIDE

## ROTOMAX INSIDE

**ROTOMAX INSIDE** to samonastawne nasady kominowe dynamicznie wykorzystujące siłę wiatru do wspomagania ciągu kominowego. Niezależnie od kierunku, siły i rodzaju wiatru, wylot kołpaka nasady ustawia się po zawietrznej stronie wiejącego wiatru. Nasady **ROTOMAX INSIDE** montuje się na wylotach kominowych dymowych i spalinowych.



Wykres wydajności samonastawnych nasad **ROTOMAX 2** w zależności od prędkości wiejącego wiatru bez uwzględnienia wysokości kominu.

## TURBOMAX

**TURBOMAX** to nasady w sposób dynamiczny wykorzystujące siłę wiatru do wspomagania ciągu kominowego. Niezależnie od kierunku, siły i rodzaju wiatru, turbina obraca się zawsze w jedną stronę. Nasady **TURBOMAX** to idealne rozwiązanie do kominów wentylacji grawitacyjnej.



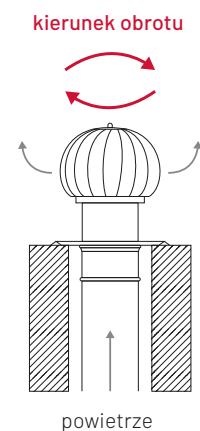
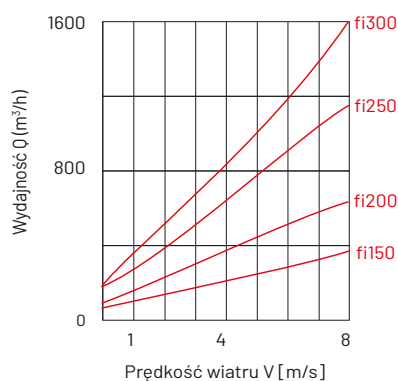
TURBOMAX 1



TURBOMAX 2



TURBOMAX 3



Wykres wydajności obrotowych nasad **TURBOMAX 1** z podstawą kwadratową i podstawą rurową w zależności od prędkości wiejącego wiatru bez uwzględnienia wysokości kominu.



KS

KZS

KO

KB

KD

KZD

SLIM

KP

KPM

KPD

KK

KKD

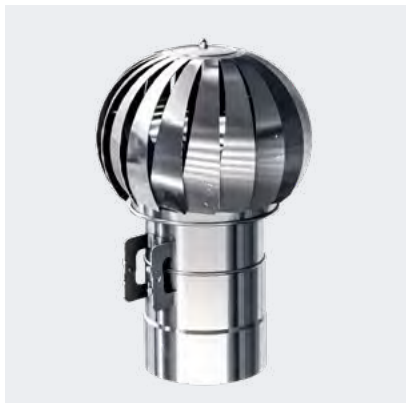
NKAD

SWR

SWRD

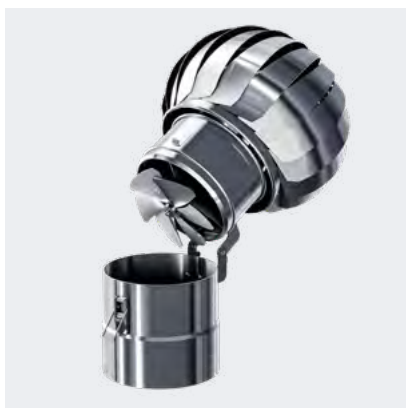
**KN**

KA

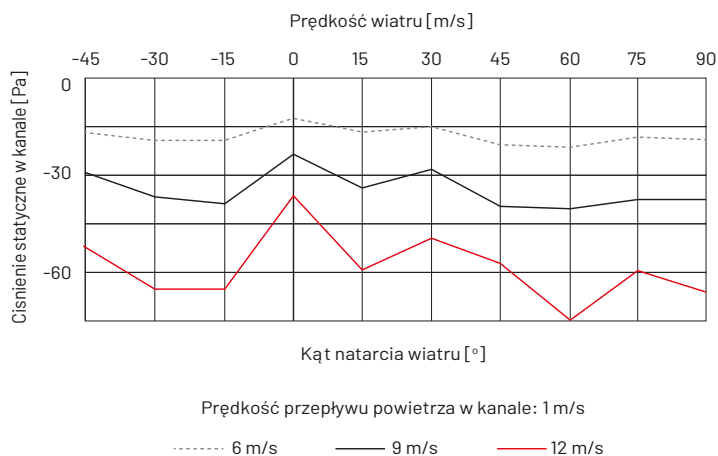


## POWERWIND

**POWERWIND** to nasada turbinowa wprawiana w ruch dzięki sile wiatru. Konstrukcja nasady sprawia, że w trakcie obracania się turbiny dochodzi do zwiększenia ciągu kominowego. To, co wyróżnia nasadę **POWERWIND** od nasady **TURBOMAX** jest zastosowanie wirnika umieszczonego wewnątrz, który jeszcze dodatkowo wpływa na wzrost podciśnienia w przewodzie kominowym, zapewniając efektywniejszy przepływ powietrza. Nasada wyposażona jest w funkcję otwierania z zatrzaskiem zabezpieczającym, co ułatwia czyszczenie i konserwację. Nasada dostępna jest w wersji z rurą lub podstawą kwadratową.



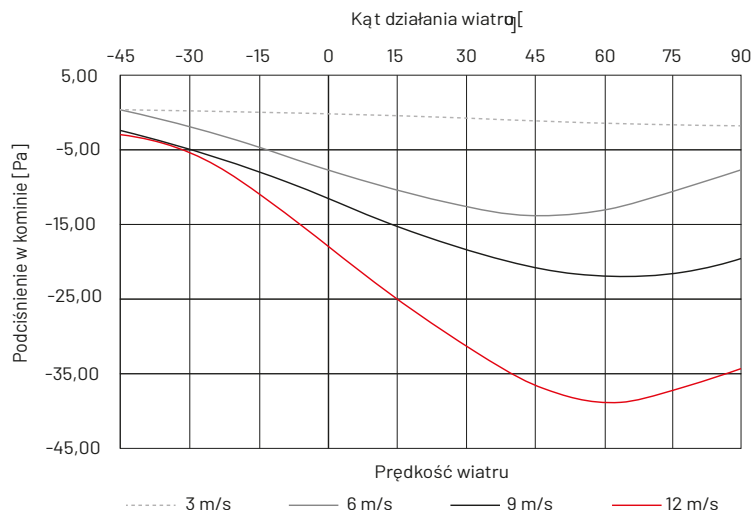
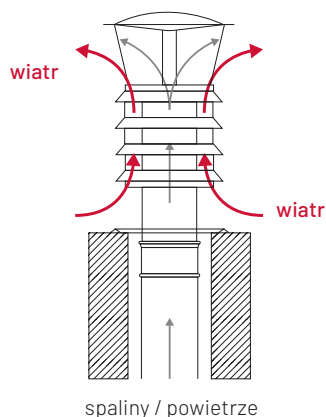
**POWERWIND** z podstawą rurową



## TURBOWIND

**TURBOWIND** to uniwersalne rozwiązanie zwiększające ciąg kominowy, nie zawiera elementów obrotowych, co wpływa na długi okres pracy. Konstrukcja nasady, na którą składa się stalowa rura, układ kierownic oraz daszek, wykorzystuje siłę wiatru do wytworzenia podciśnienia na końcu przewodu kominowego. Nasada **TURBOWIND** jednocześnie zabezpiecza przewód przez działaniem siły wiatru oraz wspomaga ciąg, dlatego przeznaczona jest do przewodów zarówno spaliniowych, jak i dymowych oraz wentylacyjnych.

**TURBOWIND** z podstawą rurową



Grubość stali (Z=)

**B / 0,5 mm**

D / 0,8 mm

E / 1,0 mm

F / 1,5 mm

Elementy kominowe	Indeks kat.	Ceny katalogowe netto [PLN]											
-------------------	-------------	-----------------------------	--	--	--	--	--	--	--	--	--	--	--

Nazwa katalogowa	Średnica DN (X=)	110	120	130	140	150	160	180	200	225	250	300
------------------	------------------	-----	-----	-----	-----	-----	-----	-----	-----	-----	-----	-----

**Rotomax INSIDE**

Rotomax 1 z podstawą kwadratową INSIDE	KN.RXI1.PK.X.Z	419	425	439	445	453	461	469	517	583	651	713
Rotomax 1 z podstawą rurową INSIDE	KN.RXI1.PR.X.Z	387	393	405	411	417	423	435	477	531	595	637
Rotomax 2 z podstawą kwadratową INSIDE	KN.RXI2.PK.X.Z	431	437	451	457	465	473	481	531	575	653	721
Rotomax 2 z podstawą rurową INSIDE	KN.RXI2.PR.X.Z	399	405	417	423	429	435	447	489	523	597	645
Rotomax 3 z podstawą kwadratową INSIDE	KN.RXI3.PK.X.Z	439	445	457	465	473	479	489	537	583	659	729
Rotomax 3 z podstawą rurową INSIDE	KN.RXI3.PR.X.Z	405	411	423	429	437	443	455	495	531	603	653

**Turbomax**

Turbomax 1 z podstawą kwadratową	KN.TBX1.PK.X.Z	421	423	427	435	443	455	477	489	713	759	805
Turbomax 1 z podstawą rurową	KN.TBX1.PR.X.Z	395	395	397	405	413	425	449	459	659	701	721
Turbomax 2 z podstawą kwadratową	KN.TBX2.PK.X.Z	375	377	379	383	391	409	435	449	651	715	759
Turbomax 2 z podstawą rurową	KN.TBX2.PR.X.Z	347	349	351	353	361	379	409	419	597	657	677
Turbomax 3 z podstawą kwadratową	KN.TBX3.PK.X.Z	425	427	429	433	441	453	477	489	683	733	779
Turbomax 3 z podstawą rurową	KN.TBX3.PR.X.Z	399	399	401	403	411	423	445	459	629	671	695

**Powerwind**

Powerwind 1 z podstawą kwadratową	KN.PRW1.PK.X.Z	471	477	479	487	497	509	531	545	691	731	763
Powerwind 1 z podstawą rurową	KN.PRW1.PR.X.Z	443	449	451	459	467	477	495	507	645	691	679

**Turbowind**

Turbowind z podstawą kwadratową	KN.TBW.PK.X.Z	545	549	557	561	569	575	607	615	701	749	819
Turbowind z podstawą rurową	KN.TBW.PR.X.Z	503	507	513	517	525	529	561	567	637	683	743

Nazwa katalogowa	Średnica DN (X=)	140X140	140X200	140X250	140X270	200X200	270X270
------------------	------------------	---------	---------	---------	---------	---------	---------

**Przedłużenia komin i daszki prostokątne**

Przedłużenie komin prostokątne 0,5m	KN.PK.05M.P.X.Z	143	155	163	167	163	187
Przedłużenie komin prostokątne 0,75m	KN.PK.075M.P.X.Z	165	179	193	199	193	227
Przedłużenie komin prostokątne 1m	KN.PK.1M.P.X.Z	185	205	223	229	223	269
Przedłużenie komin prostokątne z płytą 0,5m	KN.PK.05M.P.P.X.Z	211	219	227	231	229	249
Przedłużenie komin prostokątne z płytą 0,75m	KN.PK.075M.P.P.X.Z	231	245	257	261	259	291
Przedłużenie komin prostokątne z płytą 1m	KN.PK.1M.P.P.X.Z	253	271	287	293	289	331
Daszek prostokątny	KN.DA.P.X.Z	119	123	127	127	129	133

Nazwa katalogowa	Średnica DN (X=)	130	150	160	180	200
------------------	------------------	-----	-----	-----	-----	-----

**Przedłużenia komin okrągłe**

Przedłużenie komin okrągłe 0,5m	KN.PK.05M.OK.X.Z	137	145	147	155	163
Przedłużenie komin okrągłe 1m	KN.PK.1M.OK.X.Z	169	181	185	199	211

Nazwa katalogowa	Średnica DN (X=)	130	150	160	180	200
------------------	------------------	-----	-----	-----	-----	-----

**Przedłużenia komin izolowane okrągłe**

Przedłużenie komin izolowane okrągłe 0,5m	KN.PK.05M.OK.X.Z	321	335	341	353	365
Przedłużenie komin izolowane okrągłe 1m	KN.PK.1M.OK.X.Z	409	433	445	469	493

Nazwa katalogowa	Średnica DN (X=)	110X210	110X230	120X180	120X210	120X225	120X240
------------------	------------------	---------	---------	---------	---------	---------	---------

**Przedłużenia komin izolowane owalne**

Przedłużenie komin izolowane owalne 0,5m	KN.PK.05M.OW.X.Z	519	519	499	519	525	543
Przedłużenie komin izolowane owalne 1m	KN.PK.1M.OW.X.Z	647	649	617	649	649	679

KS

KZS

KO

KB

KD

KZD

SLIM

KP

KPM

KPD

KK

KKD

NKAD

SWR

SWRD

KN

KA

Grubość stali (Z=) B / 0,5 mm D / 0,8 mm E / 1,0 mm F / 1,5 mm

Elementy kominowe	Indeks kat.	Ceny katalogowe netto [PLN]										
-------------------	-------------	-----------------------------	--	--	--	--	--	--	--	--	--	--

Nazwa katalogowa	Średnica DN (X=)	110	120	130	140	150	160	180	200	225	250	300
------------------	------------------	-----	-----	-----	-----	-----	-----	-----	-----	-----	-----	-----

**Rotomax INSIDE**

Rotomax 1 z podstawą kwadratową INSIDE	KN.RX11.PK.X.Z	443	451	467	475	483	491	501	543	601	677	715
Rotomax 1 z podstawą rurową INSIDE	KN.RX11.PR.X.Z	409	415	429	437	445	451	461	497	549	621	645
Rotomax 2 z podstawą kwadratową INSIDE	KN.RX12.PK.X.Z	459	467	483	491	499	507	517	559	597	681	727
Rotomax 2 z podstawą rurową INSIDE	KN.RX12.PR.X.Z	423	431	445	453	461	467	475	513	545	625	657
Rotomax 3 z podstawą kwadratową INSIDE	KN.RX13.PK.X.Z	465	473	489	497	505	513	523	565	603	687	733
Rotomax 3 z podstawą rurową INSIDE	KN.RX13.PR.X.Z	431	437	451	459	467	473	483	519	551	631	663

Nazwa katalogowa	Średnica DN (X=)	140X140	140X200	140X250	140X270	200X200	270X270
------------------	------------------	---------	---------	---------	---------	---------	---------

**Przedłużenia kominu i daszki prostokątne**

Przedłużenie kominu prostokątne 0,5m	KN.PK.05M.P.X.Z	165	181	195	199	195	229
Przedłużenie kominu prostokątne 0,75m	KN.PK.075M.P.X.Z	197	221	239	247	241	291
Przedłużenie kominu prostokątne 1m	KN.PK.1M.P.X.Z	229	259	283	293	287	353
Przedłużenie kominu prostokątne z płytą 0,5m	KN.PK.05M.P.P.X.Z	233	247	257	263	261	293
Przedłużenie kominu prostokątne z płytą 0,75m	KN.PK.075M.P.P.X.Z	265	285	303	309	307	355
Przedłużenie kominu prostokątne z płytą 1m	KN.PK.1M.P.P.X.Z	297	325	347	357	353	417
Daszek prostokątny	KN.DA.P.X.Z	127	133	137	139	141	145

Nazwa katalogowa	Średnica DN (X=)	130	150	160	180	200
------------------	------------------	-----	-----	-----	-----	-----

**Przedłużenia kominu okrągłe**

Przedłużenie kominu okrągłe 0,5m	KN.PK.05M.OK.X.Z	153	163	167	179	189
Przedłużenie kominu okrągłe 1m	KN.PK.1M.OK.X.Z	201	217	225	243	261

Nazwa katalogowa	Średnica DN (X=)	130	150	160	180	200
------------------	------------------	-----	-----	-----	-----	-----

**Przedłużenia kominu izolowane okrągłe**

Przedłużenie kominu izolowane okrągłe 0,5m	KN.PK.05M.OK.X.Z	339	353	361	375	391
Przedłużenie kominu izolowane okrągłe 1m	KN.PK.1M.OK.X.Z	441	471	485	513	541

Nazwa katalogowa	Średnica DN (X=)	110X210	110X230	120X180	120X210	120X225	120X240
------------------	------------------	---------	---------	---------	---------	---------	---------

**Przedłużenia kominu izolowane owalne**

Przedłużenie kominu izolowane owalne 0,5m	KN.PK.05M.OW.X.Z	543	545	521	543	551	573
Przedłużenie kominu izolowane owalne 1m	KN.PK.1M.OW.X.Z	693	695	657	693	695	729



Przedłużenie kominu prostokątne z płytą 0,5m



Przedłużenie kominu prostokątne 0,5m



Przedłużenie kominu izolowane okrągłe 0,5m



Przedłużenie kominu izolowane owalne 0,5m

KS

KZS

KO

KB

KD

KZD

SLIM

KP

KPM

KPD

KK

KKD

NKAD

SWR

SWRD

KN

KA

Grubość stali (Z=)    B / 0,5 mm    D / 0,8 mm    **E / 1,0 mm**    F / 1,5 mm

Elementy kominowe	Indeks kat.	Ceny katalogowe netto [PLN]										
-------------------	-------------	-----------------------------	--	--	--	--	--	--	--	--	--	--

Nazwa katalogowa	Średnica DN (X=)	110	120	130	140	150	160	180	200	225	250	300
------------------	------------------	-----	-----	-----	-----	-----	-----	-----	-----	-----	-----	-----

**Rotomax INSIDE**

Rotomax 1 z podstawą kwadratową INSIDE	KN.RXI1.PK.X.Z	459	465	485	493	503	509	521	559	615	697	735
Rotomax 1 z podstawą rurową INSIDE	KN.RXI1.PR.X.Z	421	427	445	451	461	467	477	511	563	641	665
Rotomax 2 z podstawą kwadratową INSIDE	KN.RXI2.PK.X.Z	477	483	503	511	521	527	539	577	613	703	751
Rotomax 2 z podstawą rurową INSIDE	KN.RXI2.PR.X.Z	439	445	463	469	479	485	495	529	561	647	681
Rotomax 3 z podstawą kwadratową INSIDE	KN.RXI3.PK.X.Z	481	489	507	515	525	533	543	583	619	709	755
Rotomax 3 z podstawą rurową INSIDE	KN.RXI3.PR.X.Z	445	451	469	475	483	491	501	533	567	653	685

Nazwa katalogowa	Średnica DN (X=)	140X140	140X200	140X250	140X270	200X200	270X270
------------------	------------------	---------	---------	---------	---------	---------	---------

**Przedłużenia komina i daszki prostokątne**

Przedłużenie komina prostokątne 0,5m	KN.PK.05M.P.X.Z	177	195	211	217	211	251
Przedłużenie komina prostokątne 0,75m	KN.PK.075M.P.X.Z	215	241	263	271	265	325
Przedłużenie komina prostokątne 1m	KN.PK.1M.P.X.Z	253	287	315	327	319	399
Przedłużenie komina prostokątne z płytą 0,5m	KN.PK.05M.P.P.X.Z	243	261	273	279	277	315
Przedłużenie komina prostokątne z płytą 0,75m	KN.PK.075M.P.P.X.Z	281	307	327	335	331	387
Przedłużenie komina prostokątne z płytą 1m	KN.PK.1M.P.P.X.Z	321	353	379	391	385	461
Daszek prostokątny	KN.DA.P.X.Z	133	139	143	145	147	153

Nazwa katalogowa	Średnica DN (X=)	130	150	160	180	200
------------------	------------------	-----	-----	-----	-----	-----

**Przedłużenia komina okrągłe**

Przedłużenie komina okrągłe 0,5m	KN.PK.05M.OK.X.Z	163	173	177	189	201
Przedłużenie komina okrągłe 1m	KN.PK.1M.OK.X.Z	217	237	245	267	287

Nazwa katalogowa	Średnica DN (X=)	130	150	160	180	200
------------------	------------------	-----	-----	-----	-----	-----

**Przedłużenia komina izolowane okrągłe**

Przedłużenie komina izolowane okrągłe 0,5m	KN.PK.05M.OK.X.Z	347	363	371	387	403
Przedłużenie komina izolowane okrągłe 1m	KN.PK.1M.OK.X.Z	459	489	505	535	567

Nazwa katalogowa	Średnica DN (X=)	110X210	110X230	120X180	120X210	120X225	120X240
------------------	------------------	---------	---------	---------	---------	---------	---------

**Przedłużenia komina izolowane owalne**

Przedłużenie komina izolowane owalne 0,5m	KN.PK.05M.OW.X.Z	557	557	533	557	565	587
Przedłużenie komina izolowane owalne 1m	KN.PK.1M.OW.X.Z	717	719	679	717	719	755

Grubość stali (Z=)    B / 0,5 mm    D / 0,8 mm    E / 1,0 mm    **F / 1,5 mm**

Elementy kominowe	Indeks kat.	Ceny katalogowe netto [PLN]										
-------------------	-------------	-----------------------------	--	--	--	--	--	--	--	--	--	--

Nazwa katalogowa	Średnica DN (X=)	110	120	130	140	150	160	180	200	225	250	300
------------------	------------------	-----	-----	-----	-----	-----	-----	-----	-----	-----	-----	-----

**Turbowind**

Turbowind z podstawą kwadratową	KN.TBW.PK.X.Z	601	611	623	633	647	655	691	709	789	843	933
Turbowind z podstawą rurową	KN.TBW.PR.X.Z	547	555	567	573	587	593	625	639	703	751	827

KS

KZS

KO

KB

KD

KZD

SLIM

KP

KPM

KPD

KK

KKD

SWR

SWR

SWRD

KN

KA

KA

## Akcesoria kominowe

KA to system niezbędnych akcesoriów ułatwiających montaż kominą oraz ich usprawniających ich funkcjonowanie. W systemie znajdują się liczne przejścia dachowe dostępne w różnych kątach przechylenia, w tym z fartuchem ołowianym. Do montażu polecamy obejmy mocujące nastawne o średnicy od 50 do 500 mm, a także niezbędne konsole wsporcze podtrzymujące komin. W ofercie posiadamy także zaciski montażowe, obejmę centrującą, drzwiczki do wyczystki ze stali nierdzewnej, a także stożki osłonowe do kominów ceramicznych. W instalacjach o nadmiernym podciśnieniu polecamy produkowane przez naszą firmę regulatory ciągu kominowego.



Wysokiej jakości stal nierdzewna



Szeroka gama akcesoriów niezbędnych dla każdego kominą



System wyposażony w regulatory ciągu\*



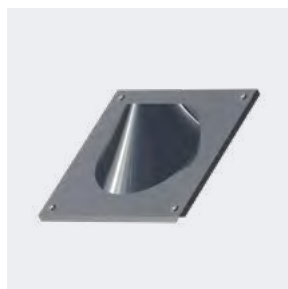
Akcesoria pasujące do wszystkich systemów Kominus

### Parametry techniczne

Symbol serii produktów	KA
Rodzaj systemu	jednościenny / dwuścienny / izolowany
Przeznaczenie	urządzenie grzewcze z otwartą lub zamkniętą komorą spalania / wentylacja
Paliwo	gaz, olej opałowy, ekologiczne paliwa stałe
Dostępny zakres średnic	80 mm – 410 mm



Przejście dachowe kątowe 20-35



Przejście dachowe kątowe 35-50



Zacisk montażowy wzmocniony do odciągów



Obejma mocująca nastawna 200-350



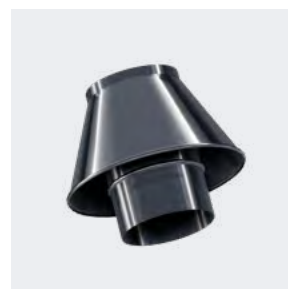
Drzwiczki do wyczystki 140x140



Drzwiczki do wyczystki 140x210



Konsola wsporcza



Stożek osłonowy do ceramiki (wyk. 1)

Grubość stali (Z=)

B / 0,5 mm

Elementy kominowe	Indeks kat.	Ceny katalogowe netto [PLN]													
-------------------	-------------	-----------------------------	--	--	--	--	--	--	--	--	--	--	--	--	--

Nazwa katalogowa	Średnica DN (X=)	60-110	120-140	150-160	180-200	210-220	225	240	250	260	270-290	300	310	330-360	360-410
------------------	------------------	--------	---------	---------	---------	---------	-----	-----	-----	-----	---------	-----	-----	---------	---------

**Rozety**

Rozeta	KA.RZ.X.Z	114	120	124	134	139	140	145	147	150	156	162	165	182	200
Rozeta gładka	KA.RZ.G.X.Z	106	110	113	119	123	123	126	128	130	133	137	139	150	162

**Przejścia dachowe**

Przejście dachowe kątowe 0-5	KA.PRD.K.0ST.5ST.X.Z	296	306	313	330	338	340	346	351	355	366	381	385	411	445
Przejście dachowe kątowe 20-35	KA.PRD.K.20ST.35ST.X.Z	350	366	379	405	417	422	432	445	449	465	487	435	542	600
Przejście dachowe kątowe 35-50	KA.PRD.K.35ST.50ST.X.Z	394	418	436	473	493	499	517	527	539	597	593	612	672	755
Przejście dachowe kątowe 5-20	KA.PRD.K.5ST.20ST.X.Z	318	330	337	358	365	369	378	379	385	400	418	423	457	498
Przejście dachowe kątowe z fartuchem ołowianym 0-5	KA.PRD.K.FO.0ST.5ST.X.Z	346	364	376	404	418	422	433	441	448	465	488	496	510	596
Przejście dachowe kątowe z fartuchem ołowianym 20-35	KA.PRD.K.FO.20ST.35ST.X.Z	530	564	589	643	670	677	700	718	732	764	799	818	905	1007
Przejście dachowe kątowe z fartuchem ołowianym 35-50	KA.PRD.K.FO.35ST.50ST.X.Z	621	671	710	783	824	837	867	890	916	496	1026	1045	1165	1316
Przejście dachowe kątowe z fartuchem ołowianym 5-20	KA.PRD.K.FO.5ST.20ST.X.Z	475	500	517	561	578	585	602	609	621	650	677	730	759	833

**Oślony, zaciski montażowe**

Oślona przeciwdeszczowa (gr 0.6mm)	KA.OPD.X.Z	115	117	122	132	139	139	151	163	163	170	177	181	202	225
Zacisk montażowy	KA.ZM.X.Z	102	104	105	107	108	108	109	110	110	111	117	117	120	123
Zacisk montażowy wzmocniony	KA.ZM.W.X.Z	177	184	188	197	202	203	206	208	211	215	224	226	237	248
Zacisk montażowy wzmocniony do odciągów	KA.ZM.W.ODC.X.Z	242	249	254	262	267	268	271	274	276	280	289	291	302	313

Nazwa katalogowa	Średnica DN (X=)	110	140	160	200	220	225	240	250	260	280	300	310	360	410	460	510	560	600
------------------	------------------	-----	-----	-----	-----	-----	-----	-----	-----	-----	-----	-----	-----	-----	-----	-----	-----	-----	-----

**Zaciski montażowe (ocynk)**

Zacisk montażowy (ocynk)	KA.ZM.OC.X.Z	97	97	97	98	99	99	99	99	99	100	104	104	105	106	103	114	115	116
--------------------------	--------------	----	----	----	----	----	----	----	----	----	-----	-----	-----	-----	-----	-----	-----	-----	-----

**Konsole wsporcze**

Konsola wsporcza	KA.KW.X.Z	293	293	293	293	350	350	350	350	350	350	421	421	421	515
Konsola wsporcza 100-200	KA.KW.100MM.200MM.X.Z	421	421	421	515	515	515	515	515	515	616	616	616	616	681
Konsola wsporcza 200-350	KA.KW.200MM.350MM.X.Z	515	616	616	616	616	616	681	681	681	794	794	794	794	887
Konsola wsporcza 50-100	KA.KW.50MM.X.Z	350	350	350	421	421	421	421	421	421	515	515	515	515	616

Nazwa katalogowa	Średnica DN (X=)	210	290	370	470	500	520	580	620	680	720	740	770	850	880	920	1060
------------------	------------------	-----	-----	-----	-----	-----	-----	-----	-----	-----	-----	-----	-----	-----	-----	-----	------

**Konsole wsporcze z przestrzałem**

Konsola wsporcza z przestrzałem	KA.KW.PRZ.X.Z	337	349	408	437	480	486	491	526	557	614	618	626	656	665	742	885
---------------------------------	---------------	-----	-----	-----	-----	-----	-----	-----	-----	-----	-----	-----	-----	-----	-----	-----	-----

Nazwa katalogowa	Średnica DN (X=)	120	130	140	150	160	180	200
------------------	------------------	-----	-----	-----	-----	-----	-----	-----

**Stożki osłonowe**

Stożek osłonowy do ceramiki (wyk. 1)	KA.SOC.W1.X.Z	165	169	172	176	180	189	198
Stożek osłonowy do ceramiki (wyk. 2)	KA.SOC.W2.X.Z	144	146	150	151	156	162	170
Stożek osłonowy do ceramiki (wyk. 3)	KA.SOC.W3.X.Z	155	159	162	164	168	176	183

KS

KZS

KO

KB

KD

KZD

SLIM

KP

KPM

KPD

KK

KKD

NKAD

SWR

SWRD

KN

KA



Grubość stali (Z=) **B / 0,5 mm**

Nazwa katalogowa	Średnica DN (X=)	110	140	160	200	220	225	240	250	260	280	300
------------------	------------------	-----	-----	-----	-----	-----	-----	-----	-----	-----	-----	-----

**Obejmy**

Obejma centrująca	KA.OB.X.Z	54	55	55	56	61	67	68	68	76	77	78
Obejma mocująca L=100	KA.OB.M.X.Z	166	168	170	173	173	174	176	177	177	179	194
Obejma mocująca nastawna 100-200	KA.OB.M.N.100MM.200MM.X.Z	213	215	215	222	223	230	232	240	240	250	258
Obejma mocująca nastawna 200-350	KA.OB.M.N.200MM.350MM.X.Z	233	235	235	242	243	250	252	260	260	270	278
Obejma mocująca nastawna 350-500	KA.OB.M.N.350MM.500MM.X.Z	260	262	262	269	270	277	279	287	287	297	305
Obejma mocująca nastawna 50-100	KA.OB.M.N.50MM.10MM.X.Z	200	202	202	208	210	217	218	226	227	237	245

Nazwa katalogowa	Indeks kat.	Ceny katalogowe netto [PLN]
------------------	-------------	-----------------------------

**Drzwiczki do wyczystki**

Drzwiczki do wyczystki 140x140	KA.DR.W.140X140.CF	195
Drzwiczki do wyczystki z przegrodą	KA.DR.W.P.140X140.CF	248
Drzwiczki do wyczystki 140x210	KA.DR.W.140X210.CDF	253
Drzwiczki do wyczystki 130x260 (wyk. 1)	KA.DR.W.W1.130X260.CDFB	417
Drzwiczki do wyczystki 130x260 (wyk. 2)	KA.DR.W.W2.130X260.CDFB	426

Grubość stali (Z=) **B / 0,5 mm** D / 0,8 mm E / 1,0 mm

Nazwa katalogowa	Indeks kat.	Ceny katalogowe netto [PLN]
------------------	-------------	-----------------------------

**Przedłużenia do drzwiczek**

Przedł do drzwiczek 14x14 L1000 0,5	KA.PRDR.1M.14X14.B	194
Przedł do drzwiczek 14x21 L1000 0,5	KA.PRDR.1M.14X21.B	175

Grubość stali (Z=) B / 0,5 mm **D / 0,8 mm** E / 1,0 mm

Nazwa katalogowa	Indeks kat.	Ceny katalogowe netto [PLN]
------------------	-------------	-----------------------------

**Przedłużenia do drzwiczek**

Przedł do drzwiczek 14x14 L1000 0,8	KA.PRDR.1M.14X14.D	216
Przedł do drzwiczek 14x21 L1000 0,8	KA.PRDR.1M.14X21.D	230

Grubość stali (Z=) B / 0,5 mm D / 0,8 mm **E / 1,0 mm**

Nazwa katalogowa	Indeks kat.	Ceny katalogowe netto [PLN]
------------------	-------------	-----------------------------

**Przedłużenia do drzwiczek**

Przedł do drzwiczek 14x14 L1000 1	KA.PRDR.1M.14X14.E	250
Przedł do drzwiczek 14x21 L1000 1	KA.PRDR.1M.14X21.E	267

KS

KZS

KO

KB

KD

KZD

SLIM

KP

KPM

KPD

KK

KKD

SWR

SWR

SWRD

KN

KA

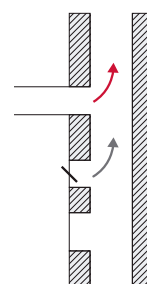
## REGULATORY CIĄGU

Regulatory ciągu skutecznie zwiększają efektywność ciągu, zmniejszając tym samym straty spowodowane przestojem kotła. W przypadku zbyt wysokiego ciśnienia w przewodzie kominowym, dochodzi do otwarcia kłapy. Regulator wyposażony w klapę przeciwybuchową natychmiast zmniejsza ciśnienie, zapewniając maksymalne bezpieczeństwo.

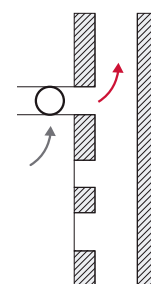
Regulatory ciągu stosuje się w przypadku m.in.:

- nieodpowiedniego przekroju przewodu kominowego
- zmiennych czynników atmosferycznych np. silnego wiatru

1. Montaż w szachcie

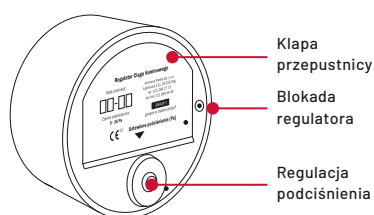


2. Montaż do rury czopucha

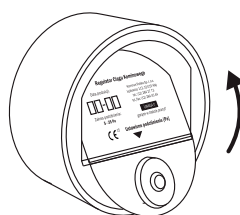


→ powietrze  
→ spaliny

- Kłapa zamknięta



- Kłapa otwarta



Nazwa katalogowa	Indeks kat.	Zakres podciśnienia	Klasa temperatury	Średnica DN (X=)	Ceny katalogowe netto [PLN]
<b>Regulatory ciągu</b>					
Regulator ciągu W1	KA.RC.W1.DN150.BD	10 – 40 Pa	T 450	110	391
Regulator ciągu W2	KA.RC.W2.DN120.DN200.BD	10 – 40 Pa	T 450	160	477
Regulator ciągu W3	KA.RC.W3.140x140.BD	10 – 40 Pa	T 450	140X140	399
Regulator ciągu W4	KA.RC.W4.DN250.BD	10 – 40 Pa	T 450	250	1189
Regulator ciągu W5	KA.RC.W5.140x140.BD	10 – 40 Pa	T 450	140X140	523
Regulator ciągu W6	KA.RC.W6.140x140.BD	10 – 40 Pa	T 450	140X140	587



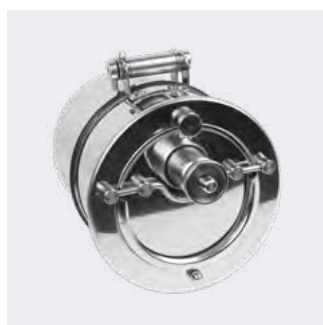
Regulator ciągu W1 okrągły



Regulator ciągu W2 na rurę



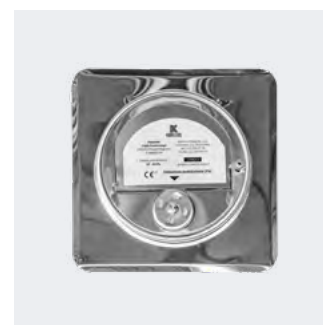
Regulator ciągu W3 z ramką kwadratową



Regulator ciągu W4 z klapą przeciwybuchową



Regulator ciągu W5 z ramką



Regulator ciągu W6 z ramką do wyczystki

# Kontakt

## Kominus Polska Sp. z o.o.

Łęzkowice 112 (k. Krakowa)  
32-015 Kłaj  
NIP 683 20 71 083

## Dział Sprzedaży

T: +48 12 284 27 73 wew. 2  
M: +48 664 789 593  
M: +48 795 519 426  
biuro@kominus.com.pl



## Dział Techniczny

T: +48 12 284 27 73 wew. 4  
techniczny@kominus.com.pl

## Dział Księgowości

T: +48 12 284 27 73 wew. 3  
ksiegowosc@kominus.com.pl

Kominy produkowane  
w POLSCE

## Regionalni Menadżerowie Sprzedaży

### Dolnośląskie

tel. +48 795 519 446  
dolnoslaskie@kominus.com.pl

### Opolskie

tel. +48 795 519 470  
opolskie@kominus.com.pl

### Kujawsko-pomorskie

tel. +48 795 518 395  
kujawsko-pomorskie@kominus.com.pl

### Podkarpackie

tel. +48 795 518 705  
podkarpackie@kominus.com.pl

### Lubelskie

tel. +48 795 518 705  
lubelskie@kominus.com.pl

### Podlaskie

tel. +48 795 519 462  
podlaskie@kominus.com.pl

### Lubuskie

tel. +48 795 519 446  
lubuskie@kominus.com.pl

### Pomorskie

tel. +48 795 518 395  
pomorskie@kominus.com.pl

### Łódzkie

tel. +48 795 518 401  
lodzkie@kominus.com.pl

### Śląskie

tel. +48 795 519 470  
slaskie@kominus.com.pl

### Małopolskie - wschód

powiaty: olkuski, miechowski, krakowski,  
proszowicki, bocheński, brzeski, nowosądecki,  
gorlicki, tarnowski, dąbrowski

tel. +48 664 789 642  
malopolskie-wschod@kominus.com.pl

### Świętokrzyskie

tel. +48 795 518 401  
swietokrzyskie@kominus.com.pl

### Małopolskie - zachód

powiaty: chrzanowski, oświęcimski, m. Kraków,  
wadowicki, myślenicki, wielicki, suski, nowotarski,  
tatrzański, limanowski

tel. +48 795 518 403  
malopolskie-zachod@kominus.com.pl

### Warmińsko-mazurskie

tel. +48 795 518 395  
warmińskomazurskie@kominus.com.pl

### Wielkopolskie

tel. +48 795 518 401  
wielkopolskie@kominus.com.pl

### Mazowieckie

tel. +48 795 519 462  
mazowieckie@kominus.com.pl

### Zachodniopomorskie

tel. +48 795 518 403  
zachodniopomorskie@kominus.com.pl



**Jesteśmy ze stali**